

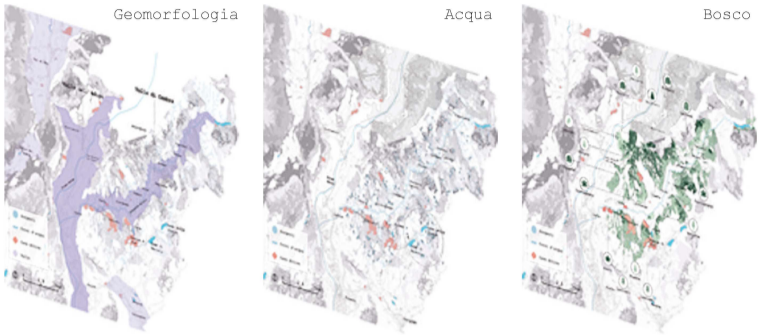


# La cava di Camparta in Val di Cembra

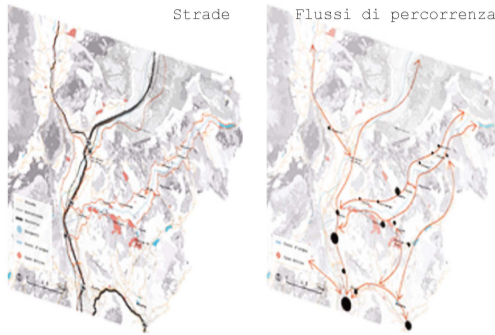
Riscoprire le cave di Porfido attraverso un percorso ecosistemico rigenerativo per ricordare e valorizzare un paesaggio industriale

Analisi territoriale della Val di Cembra

## Elementi Naturali



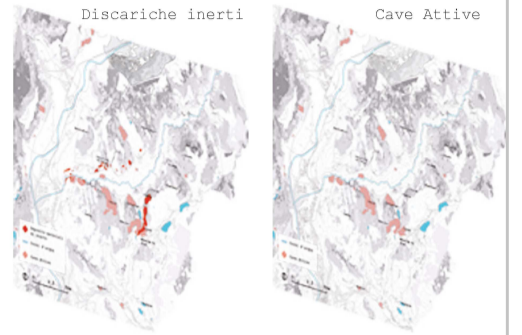
## Infrastrutture



## Patrimonio culturale



## Cave



### ANALISI STORICA

Lo studio della valle è partito da una ricerca storica analizzando la bibliografia disponibile per indagare come l'industria del porfido ha contribuito allo sviluppo delle dinamiche economiche e sociali

### ANALISI TERRITORIALE

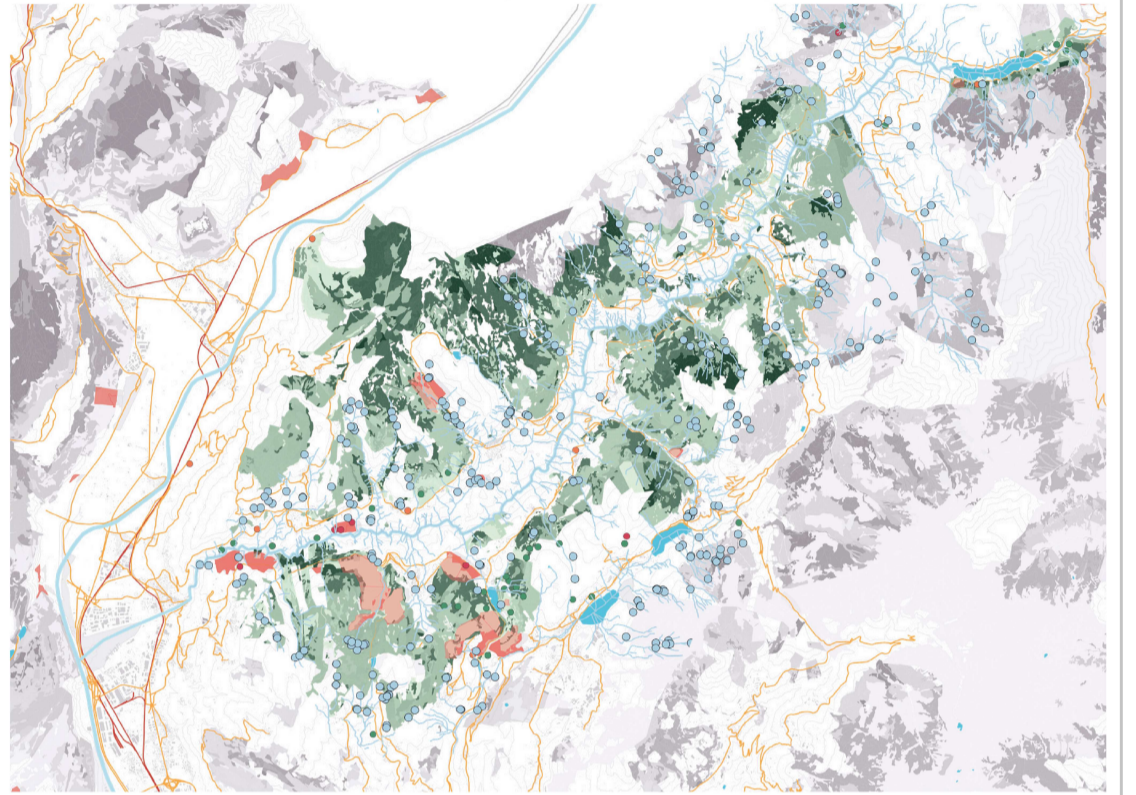
La valle viene studiata per elementi tipo, come degli strati che si intrecciano tra loro e danno vita alle dinamiche naturali, sociali ed economiche

### CATALOGO DEI LUOGHI D'ESTRAZIONE

L'interpolazione dei dati raccolti permette la generazione di 8 schede che identificano i vari complessi di cave, sia attive che dismesse, in funzione dei vari elementi caratterizzanti studiati.

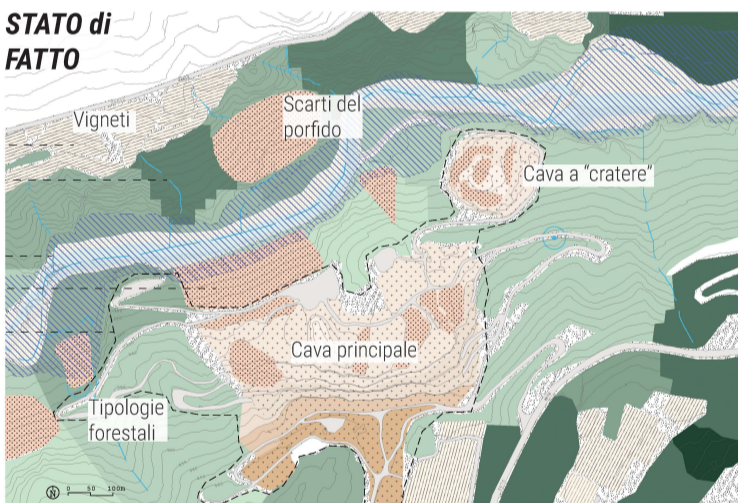
- |                |              |
|----------------|--------------|
| 1. Camparta    | 5. Cembra    |
| 2. Albiano     | 6. Ceola     |
| 3. Monte Gorsa | 7. Lisignago |
| 4. San Mauro   | 8. Sevignano |

Attraverso questo catalogo è possibile identificare la cava di Camparta, la quale viene scelta per avanzare una proposta progettuale di recupero



Le cave di Camparta

## STATO di FATTO

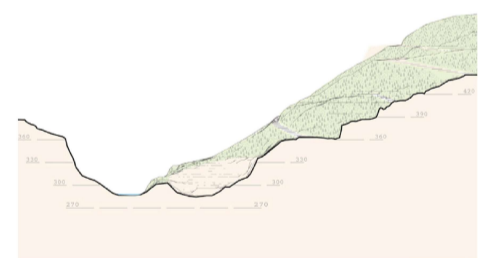
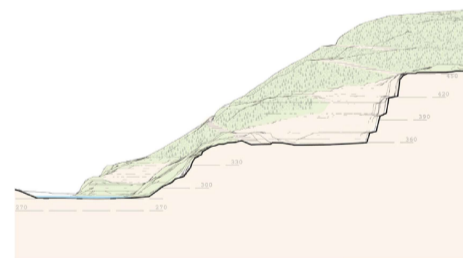


## LE DUE CAVE

Camparta presenta due cave: la prima più grande forata da 4 gradoni dall'altezza tra i 20 e i 25 metri l'una, la seconda nel fondo valle a ridosso del torrente ha una conformazione circolare a cratere.

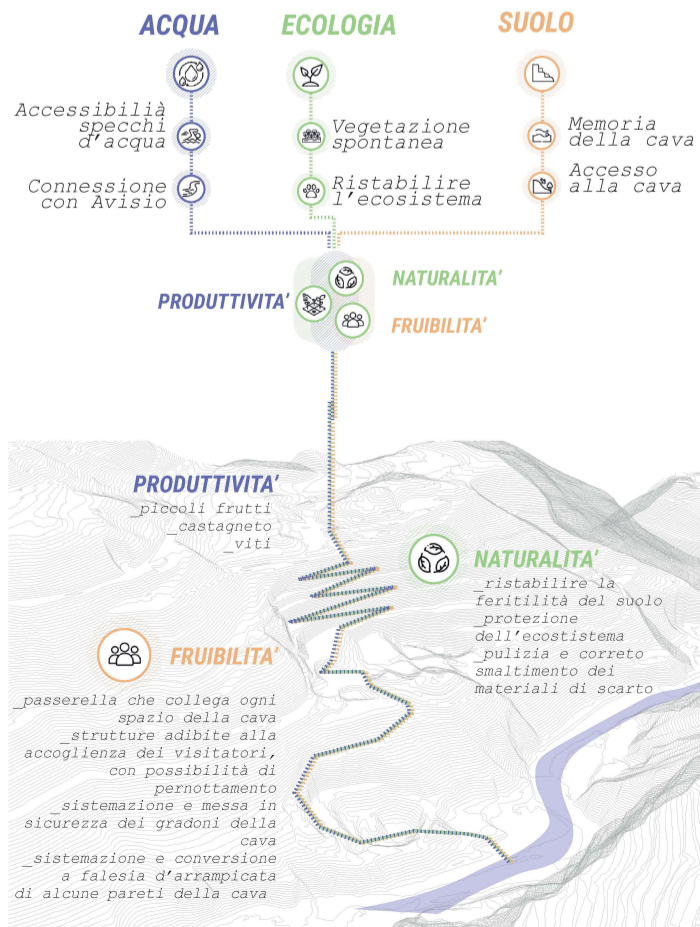
Prima Cava - a gradoni

Seconda Cava - a cratere



Il nuovo volto di Camparta

## OBBIETTIVI e AZIONI



## MASTERPLAN di PROGETTO

L'applicazione delle strategie permette di identificare una serie di luoghi all'interno della cava alla quale attribuire scopi diversi, legati ai temi emersi dalle analisi critiche - interpretative

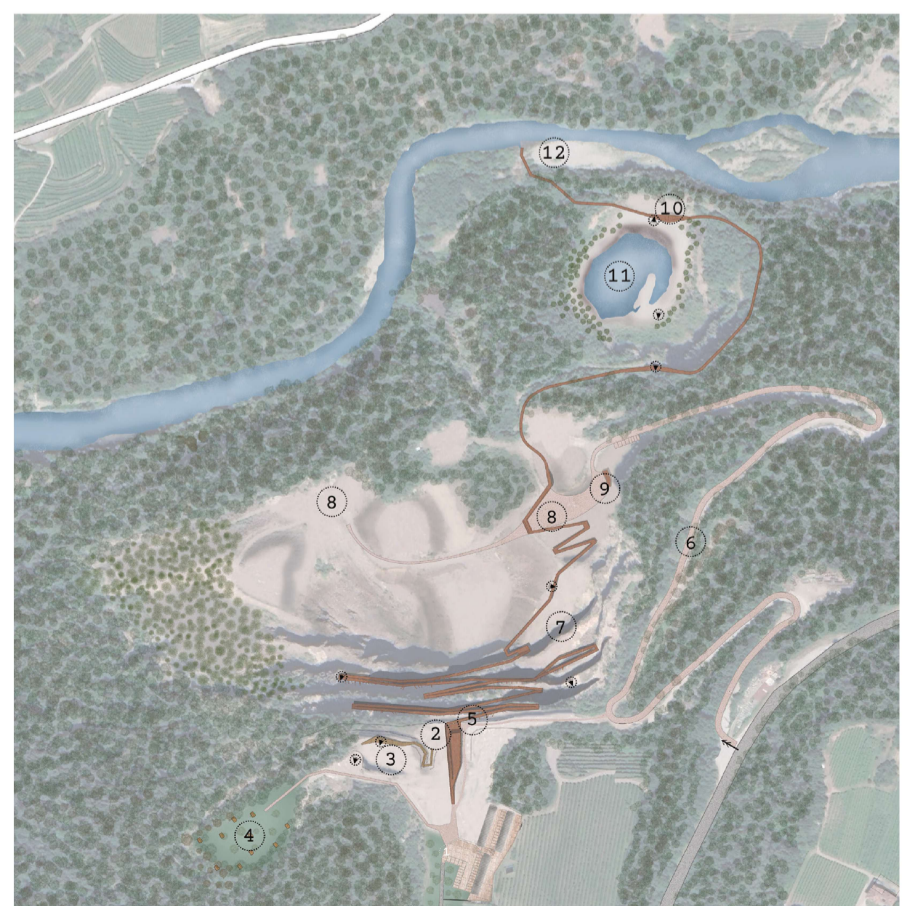
Queste aree vengono collegate da un'unico tratto, un percorso che attraversa l'intera cava dall'alto fino a raggiungere il torrente Avisio.

### AREA RICETTIVA

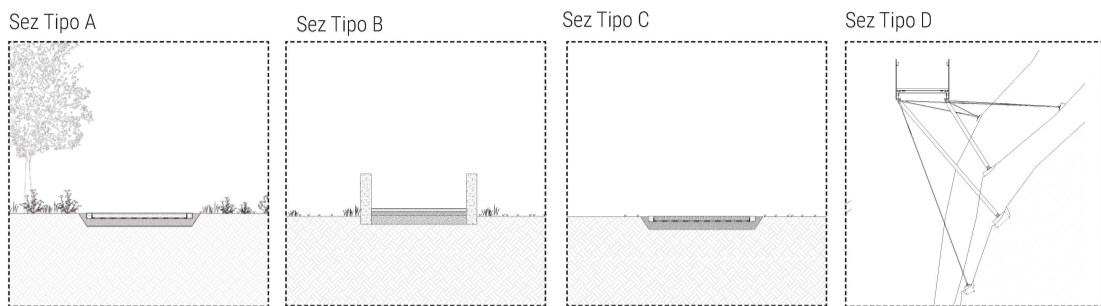
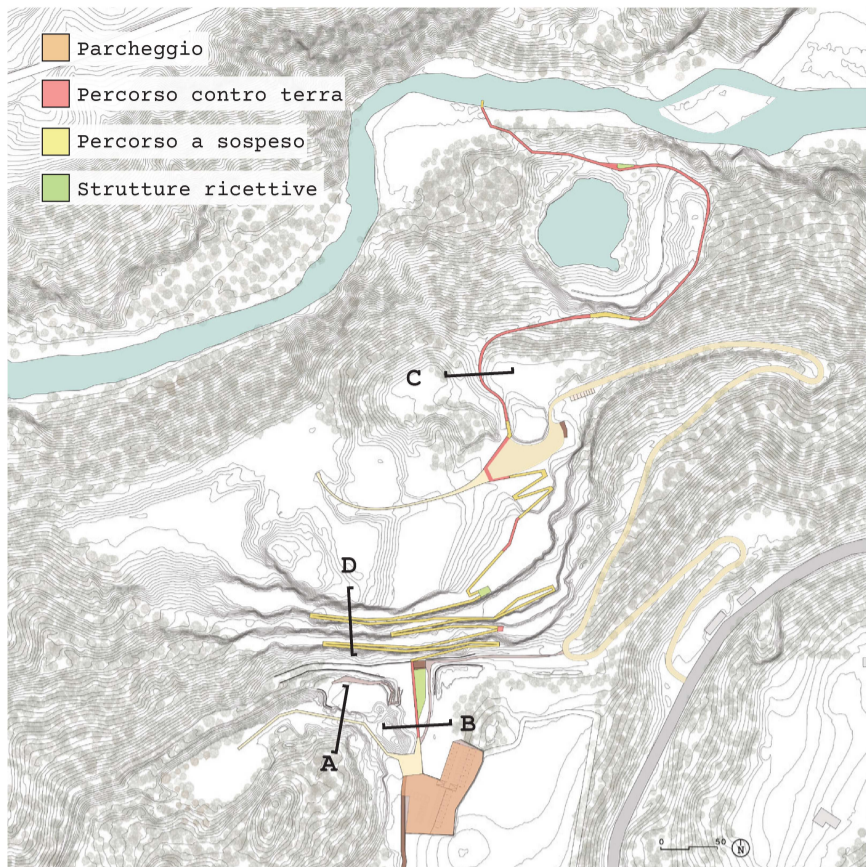
- accesso principale →
- accesso secondario →
- parcheggio: 1
- struttura ricettiva-ar: 2
- playground: 3
- frutteto: 4
- accesso passerella sospesa: 5

### LA CAVA

- percorso ciclabile/carrabile: 6
- parete d'arrampicata: 7
- fondo cava: 8
- parcheggio: 9
- chiosco sul lago: 10
- lago della cava: 11
- spiagge dell'Avisio: 12

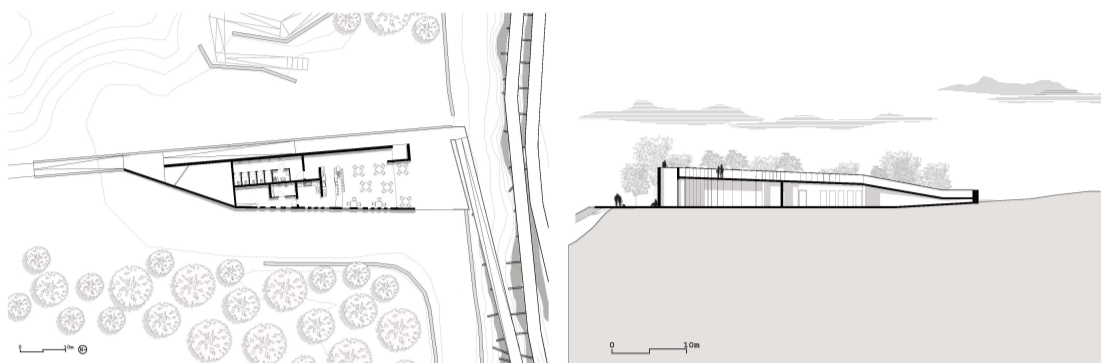


Il **percorso principale** è riconoscibile poichè interamente realizzato in acciaio corten. Esso si svincola e lungo le pareti di porfido matendono il contatto con questo spazio austero. I **percorsi secondari** sono realizzati in calcestruzzo poroso bianco e, diramandosi all'interno della cava, permettono l'accesso a tutti gli spazi della cava e alle strutture di servizio.



**La struttura ricettiva**

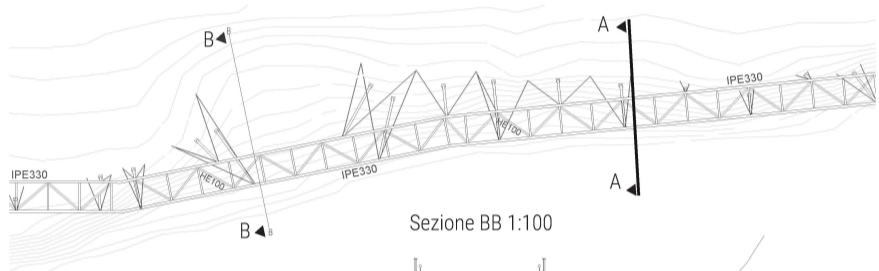
Ad accogliere i visitatori è presente in sommità alla cava una struttura ricettiva. Un elemento monolitico che, come le pareti di porfido, emerge dal terreno.



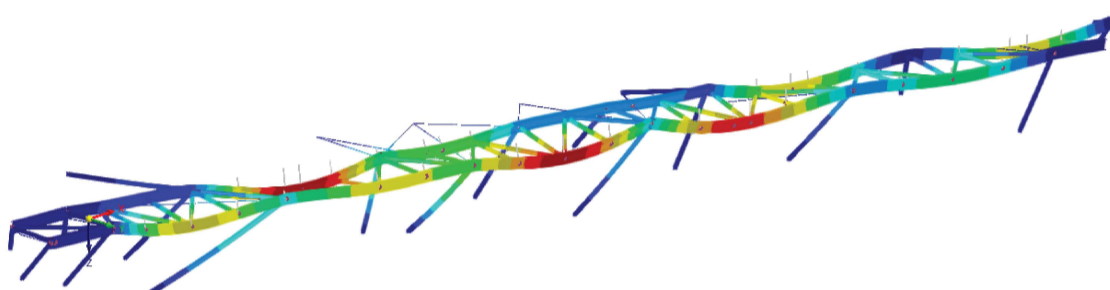
**Planimetria strutturale, dettagli e il modello di calcolo agli Elementi Finiti (FEM)**

La progettazione strutturale prevede lo studio di uno schema statico e la sua modellazione agli elementi finiti, per poter eseguire tutte le verifiche di fattibilità strutturale.

Planimetria strutturale 1:200



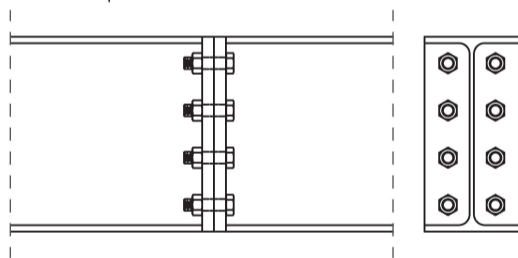
Sezione AA 1:100



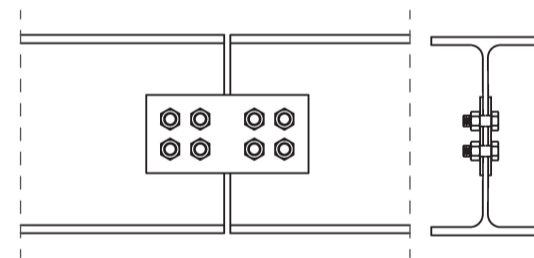
- analisi delle **deformate** e relativa verifica agli SLE
- analisi delle azioni interne e verifica delle **resistenze degli elementi** agli SLU
- analisi modale e relativa **verifica delle vibrazioni**
- analisi modale con spettro di risposta per definire l'**azione sismica**

**Progettazione dei nodi**

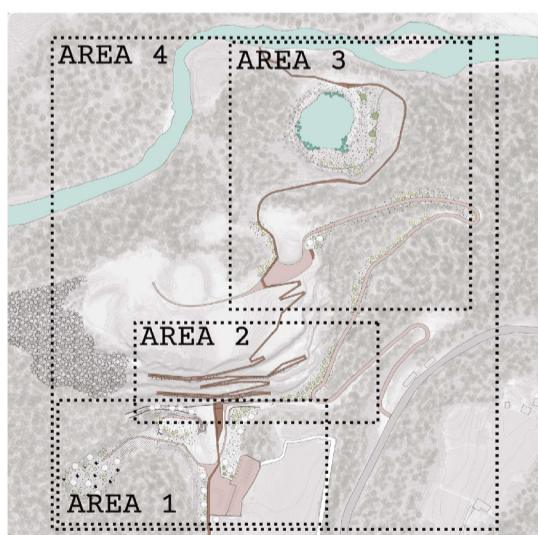
collegamento TRAVE - TRAVE, a totale ripristino



collegamento TRAVE - TRAVE, momento libero



**Il processo di realizzazione e di rinaturalizzazione**



Anno	AREE/AZIONI			
	1	2	3	4
anno 0	a			
anno 1	b	a		
anno 2		b		
anno 3			a	
anno 4			b	
anno 5				

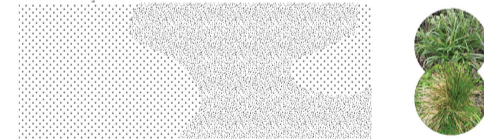
**FASE 1** - sommità della cava  
A. pulizia e messa in sicurezza  
B. costruzione percorso e struttura ricettiva

**FASE 2** - fronte cava  
A. indagini geotecniche  
B. costruzione passerella sospesa

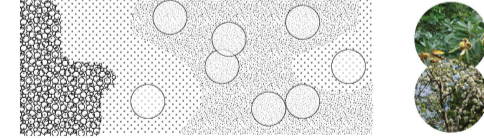
**FASE 3** - fondo cava e lago  
A. pulizia gradoni e strade  
B. costruzione percorsi interni e impermeabilizzazione lago

**FASE 4** - processo di rinaturalizzazione

Le plant communities e la loro struttura ground layer



structural layer



Seasonal-filler layer

