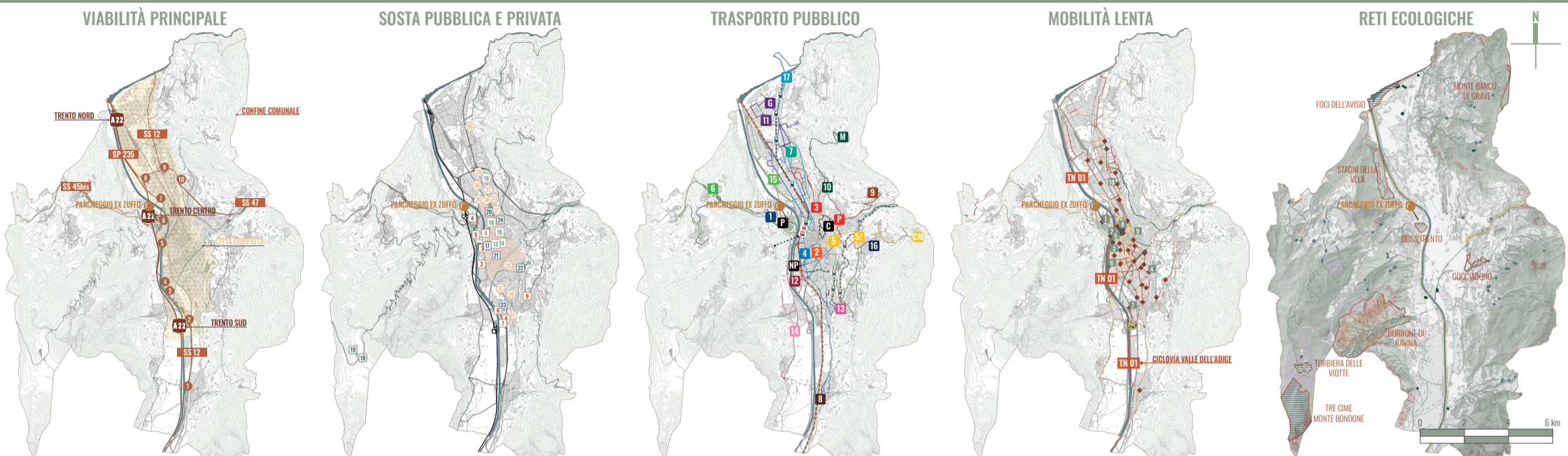


## CONTESTO | Trentino, Comune di Trento e parcheggio Zuffo

Nell'analisi del contesto, si è osservato come la **mobilità** all'interno del territorio comunale sia dominata dall'**uso dell'automobile privata**, nonostante l'esistenza di una fitta rete di trasporto pubblico e della mo-

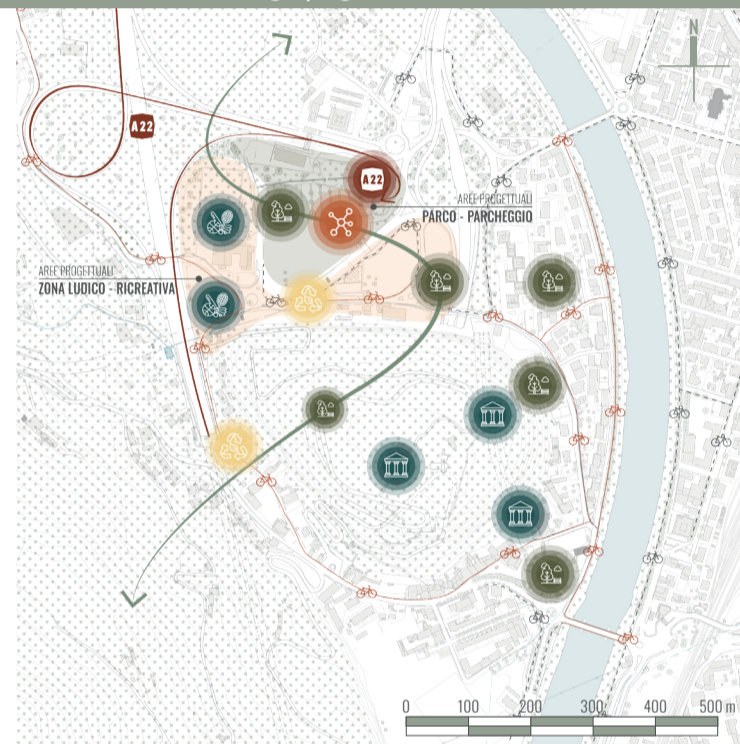
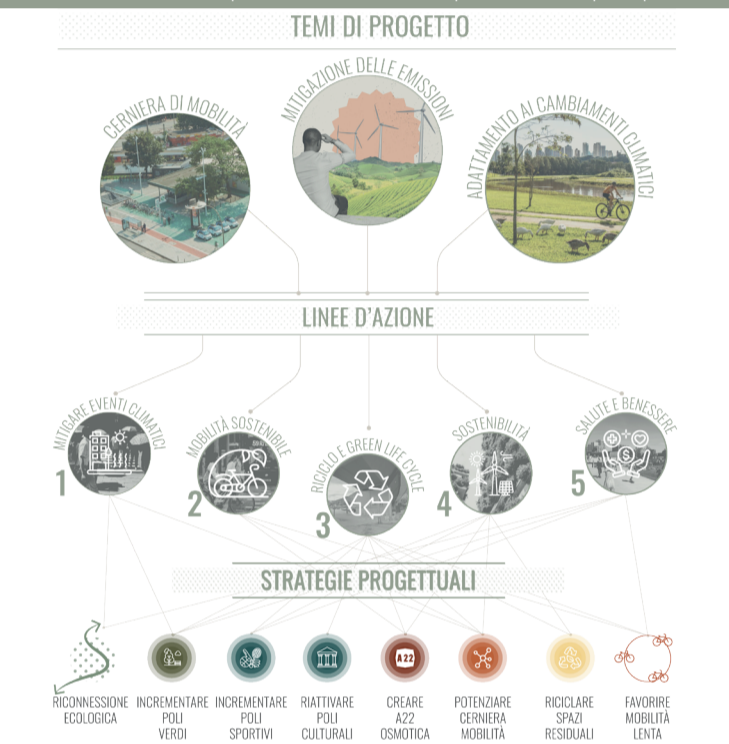
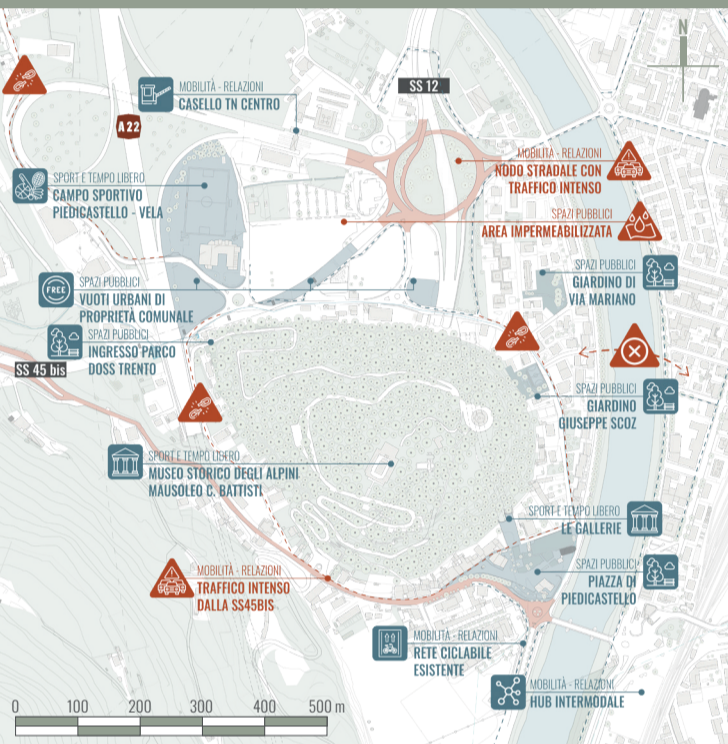
bilità lenta. Inoltre, sono state esaminate le reti ecologiche della città, che, nonostante il **tessuto urbano densamente edificato** nel fondovalle, presenta numerosi elementi di alta naturalità.



## PROGRAMMA | Comprensione delle criticità e proposta di intervento

Successivamente è stato valutato lo stato attuale dell'abitato di Piedicastello, evidenziando diverse criticità legate principalmente al traffico; ma anche numerose potenzialità, come la presenza di spazi pubblici

verdi e poli attrattivi. Infine, si è definito il programma basato su **3 tematiche** principali che delineano **5 linee d'azione**, applicate all'area di studio attraverso **8 strategie progettuali**.



## CONCETTO | PLAY TO PARKing

Per cercare di risolvere le criticità e implementare le potenzialità dell'area, si propone di trasformare il parcheggio in un parco urbano, mediante tecniche di **rinaturalizzazione**. Da qui l'idea di **PARKing**, rendendo l'area

Zuffo una **cerniera di mobilità verde**, alla quale viene aggiunto il **"PLAY TO"** in quanto si vuole rendere l'area attrattiva inserendo **spazi pubblici** di gioco e socialità, che generino integrazione, salute e benessere.



FRONTE SUD

FRONTE OVEST

FRONTE NORD

FRONTE EST



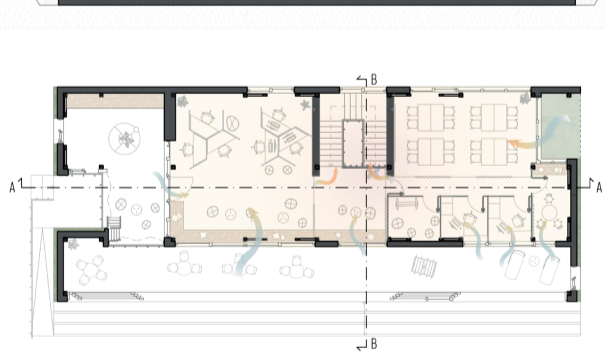
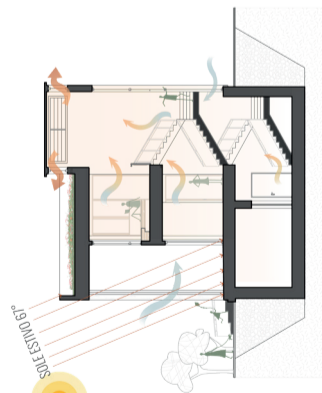
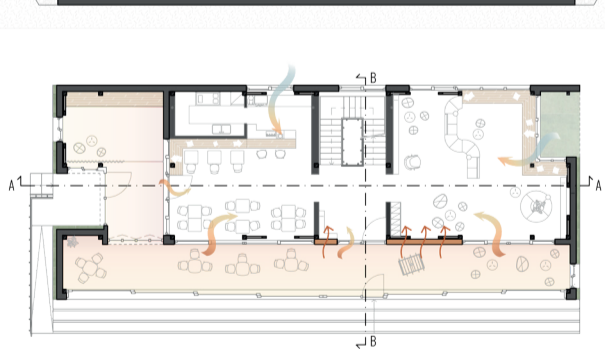
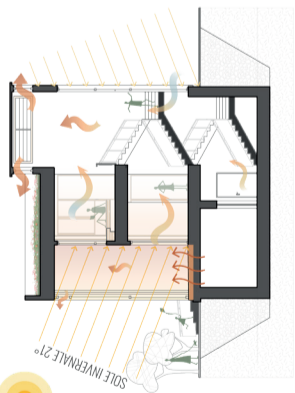
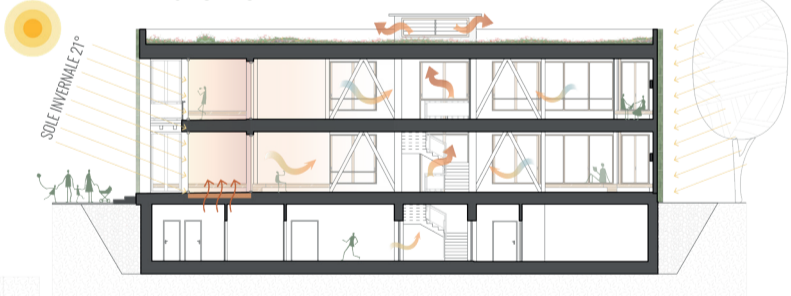
ARV - MOBILITY HUB | Progettazione eco-climatica

Successivamente per l'ARV-HUB si è svolta una progettazione eco-climatica, partendo dai dati meteorologici del sito e implementando le caratteristiche passive. Ci si è concentrati sul comportamento invernale

mediante l'inserimento di una **serra solare** e al raffrescamento estivo, sfruttando le **aperture** in facciata e introducendo un **camino di ventilazione**, verificando il funzionamento mediante calcoli da normativa CIBSE.

SITUAZIONE INVERNALE

SITUAZIONE ESTIVA



0 2 4 6 8 10 m

PROCESSO | Progetto di transizione

Si è studiata la suddivisione temporale delle attività per portare all'esito finale di progettazione, individuando 6 STEP principali per un periodo di circa 5 anni. Inoltre, si è voluto riportare una visione strategica per l'area Zuffo

nel caso in cui si voglia intervenire anche sulle parti private. Infine, vengono studiate le tipologie di alberature da inserire per potersi adattare al clima attuale e futuro, oltre a richiedere bassi costi di gestione e necessità d'acqua.



OGGI PROGRAMMARE

LE ATTIVITÀ E GLI ACCORDI PUBBLICO-PRIVATO

+ 1 ANNO INSEDIARE

LE ATTIVITÀ DELLA CERNIERA DI MOBILITÀ

+ 1.5 ANNI RINATURALIZZARE

ATTRAVERSO DEPAVIMENTAZIONE E PIANTUMAZIONE

+ 2.5 ANNI INNESTARE

LA SOCIALITÀ E LA MOBILITÀ SOSTENIBILE

+ 3 ANNI ATTIVARE

LO SPORT E IL TEMPO LIBERO

+ 5 ANNI COLONIZZARE

LE AREE LIMITROFE, AMPLIANDO I SERVIZI