



PLAY TO PARKing

RIQUALIFICAZIONE URBANA, PAESAGGISTICA
E ARCHITETTONICA DEL PARCHEGGIO ZUFFO A
TRENTO ATTRAVERSO STRATEGIE PASSIVE E DI
RINATURALIZZAZIONE

RELATORI

| prof. ing. Rossano Albatici
| prof.ssa arch. Sara Favargiotti

AUTORE

| Ing. Arch. Giacomo Sarti

PREMESSA | IL PROGETTO ARV

CHE COS'È?

- PROGETTO EUROPEO FACENTE PARTE DEL PROGRAMMA **HORIZON 2020**

SCOPO

- DEFINIRE **COMUNITÀ CIRCOLARI POSITIVE PER IL CLIMA** (CPCC)
- FORNIRE INDICAZIONI IN BASE AL CONTESTO SOCIALE E CLIMATICO

COME?

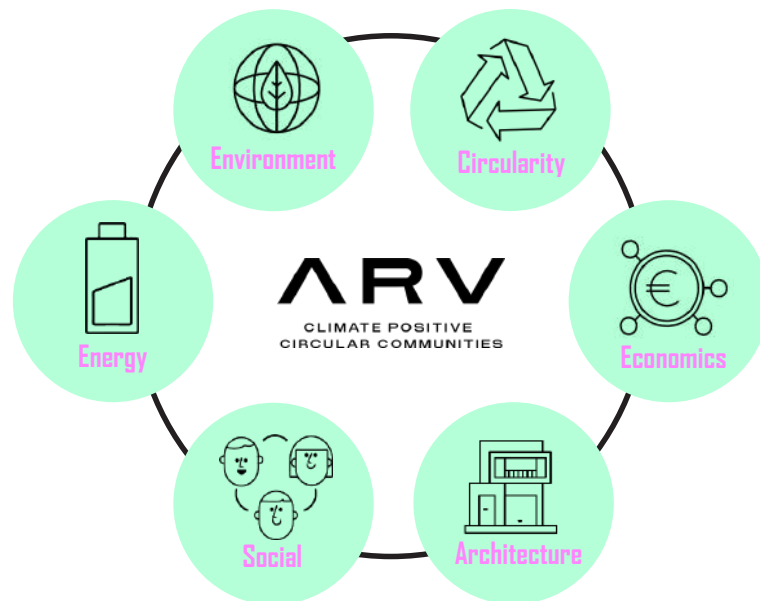
- UTILIZZO 6 CATEGORIE DI KPI

CASO APPLICATIVO ITALIANO

- QUARTIERE DI **PIEDICASTELLO**

FONTI

- <https://greendeal-arv.eu/>



PREMESSA
SCOPO DELLA TESI

0

CITTÀ E CLIMA
LE AREE DI SOSTA

1

CONTESTO
TRENTINO, TRENTO, ZUFFO

2

PROGRAMMA
CRITICITÀ E OPPORTUNITÀ

3

CONCETTO
PLAY TO PARKING

4

VISIONE
IL NUOVO PAESAGGIO URBANO

5

ARV-MOBILITY HUB
PROGETTAZIONE ECOCLIMATICA

6

PROCESSO
RINATURALIZZAZIONE

7

CONSIDERAZIONI
ESITI PROGETTUALI

8

PREMESSA | IL PARCHEGGIO ZUFFO

PROGETTO GRUPPO ARV

- INSERIMENTO **HUB** DI **SERVIZI** PER PENDOLARI
- EDIFICIO **MODULARE** IN **LEGNO**

OBIETTIVI DELLA TESI

- DEFINIZIONE DI UN **MASTERPLAN** PER GOVERNARE PROCESSI DELL'AREA
- RICONFIGURARE L'EDIFICIO INSERENDO **STRATEGIE PASSIVE**
- SOLUZIONI PER **ADATTAMENTO** E **MITIGAZIONE**

DISCESE DI SCALA DELLA TESI

- QUARTIERE PIEDICASTELLO
- PARCHEGGIO ZUFFO
- ARCHITETTONICA - EDIFICIO

FONTI

- Portale Cartografico Comune di Trento
- <https://greendeal-arv.eu/>



PREMESSA
SCOPO DELLA TESI

0

CITTÀ E CLIMA
LE AREE DI SOSTA

1

CONTESTO
TRENTINO, TRENTO, ZUFFO

2

PROGRAMMA
CRITICITÀ E OPPORTUNITÀ

3

CONCETTO
PLAY TO PARKING

4

VISIONE
IL NUOVO PAESAGGIO URBANO

5

ARV-MOBILITY HUB
PROGETTAZIONE ECOCLIMATICA

6

PROCESSO
RINATURALIZZAZIONE

7

CONSIDERAZIONI
ESITI PROGETTUALI

8



CITTÀ E CLIMA

LE AREE DI SOSTA

PREMESSA
SCOPO DELLA TESI

0

CITTÀ E CLIMA
LE AREE DI SOSTA

1

CONTESTO
TRENTINO, TRENTO, ZUFFO

2

PROGRAMMA
CRITICITÀ E OPPORTUNITÀ

3

CONCETTO
PLAY TO PARKING

4

VISIONE
IL NUOVO PAESAGGIO URBANO

5

ARV-MOBILITY HUB
PROGETTAZIONE ECOCLIMATICA

6

PROCESSO
RINATURALIZZAZIONE

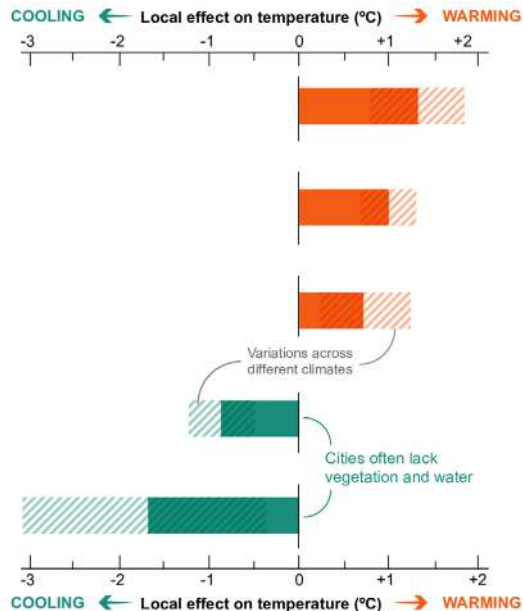
7

CONSIDERAZIONI
ESITI PROGETTUALI

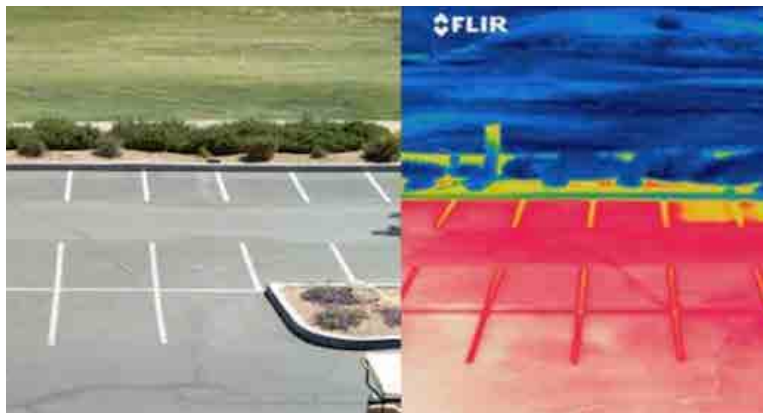
8



CITTÀ COME HOTSPOT CLIMATICI



CRITICITÀ AREE DI SOSTA



FONTI
Birkmann, J., et al. (2022). Figura 8.18 in "Poverty, Livelihoods and Sustainable Development", *Climate Change 2022: Impacts, Adaptation and Vulnerability*, Sixth Assessment Report of the IPCC, Cambridge University Press, pp. 1171-1274

PREMESSA
SCOPO DELLA TESI 0

CITTÀ E CLIMA
LE AREE DI SOSTA 1

CONTESTO
TRENTINO, TRENTO, ZUFFO 2

PROGRAMMA
CRITICITÀ E OPPORTUNITÀ 3

CONCETTO
PLAY TO PARKING 4

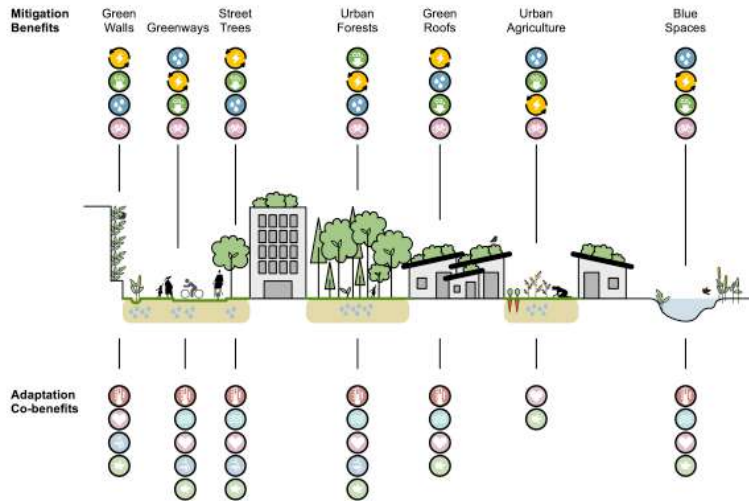
VISIONE
IL NUOVO PAESAGGIO URBANO 5

ARV-MOBILITY HUB
PROGETTAZIONE ECOCLIMATICA 6

PROCESSO
RINATURALIZZAZIONE 7

CONSIDERAZIONI
ESITI PROGETTUALI 8

CITTÀ E CLIMA | NATURE BASED SOLUTIONS (NBS)



Key Mitigation Benefits

- Sequester and Store Carbon
- Reduce Building Energy Use
- Reduce Municipal Water Use
- Facilitate Active Mobility

Key Adaptation Co-benefits

- Reduce Heat Stress
- Mitigate Flooding
- Improve Health
- Improve Air Quality
- Promote Biodiversity

	Urban Green and Blue Infrastructure	Mitigation Benefits	Adaptation Co-benefits	SDG Linkages
Urban Forests				
Street Trees				
Green Roofs				
Green Walls				
Blue Spaces				
Greenways				
Urban Agriculture				

FONTE
Birkmann, J. (2022). Figura 8.18 in "Poverty, Livelihoods and Sustainable Development", *Climate Change 2022: Impacts, Adaptation and Vulnerability*, Contribution of Working Group II to the Sixth Assessment Report of the IPCC, Cambridge University Press, pp. 1171-1214.



CONTESTO TRENTINO, TRENTO, ZUFFO

PREMESSA
SCOPO DELLA TESI 0

CITTÀ E CLIMA
LE AREE DI SOSTA 1

CONTESTO
TRENTINO, TRENTO, ZUFFO 2

PROGRAMMA
CRITICITÀ E OPPORTUNITÀ 3

CONCETTO
PLAY TO PARKing 4

VISIONE
IL NUOVO PAESAGGIO URBANO 5

ARV-MOBILITY HUB
PROGETTAZIONE ECOCLIMATICA 6

PROCESSO
RINATURALIZZAZIONE 7

CONSIDERAZIONI
ESITI PROGETTUALI 8





CONTESTO INQUADRAMENTO TERRITORIALE

PREMESSA
SCOPO DELLA TESI

0

CITTÀ E CLIMA
LE AREE DI SOSTA

1

CONTESTO
TRENTINO, TRENTO, ZUFFO

2

PROGRAMMA
CRITICITÀ E OPPORTUNITÀ

3

CONCETTO
PLAY TO PARKING

4

VISIONE
IL NUOVO PAESAGGIO URBANO

5

ARV-MOBILITY HUB
PROGETTAZIONE ECOCLIMATICA

6

PROCESSO
RINATURALIZZAZIONE

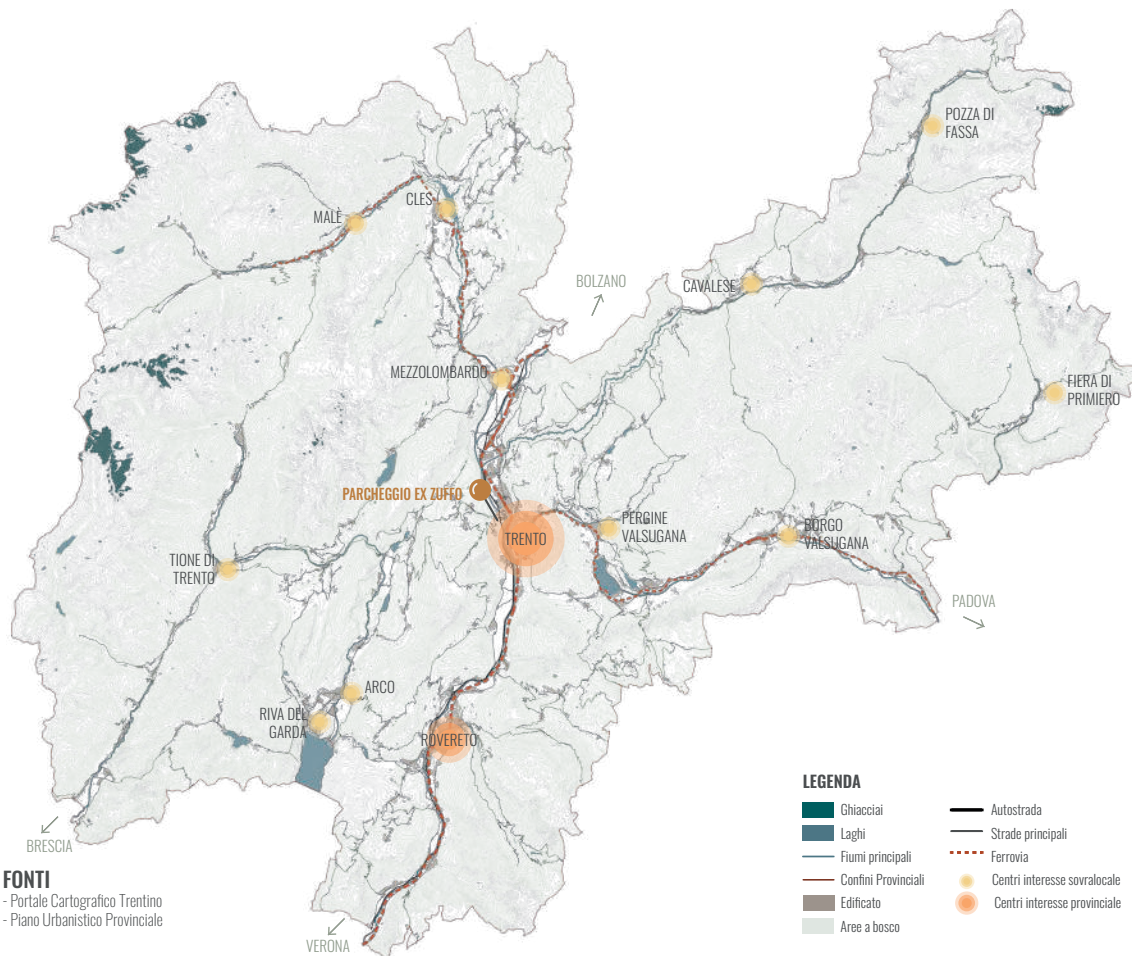
7

CONSIDERAZIONI
ESITI PROGETTUALI

8



INQUADRAMENTO TERRITORIALE | POLARITÀ URBANE E SISTEMA INFRASTRUTTURALE



* Dati riferiti al 31/12/2019

LEGENDA

- Ghiacciai
- Laghi
- Fiumi principali
- Confini Provinciali
- Edificato
- Aree a bosco
- Autostrada
- Strade principali
- Ferrovia
- Centri interesse sovrallocale
- Centri interesse provinciale

SCALA 1:400000



FONTI

- Portale Cartografico Trentino
- Piano Urbanistico Provinciale

PREMESSA
SCOPO DELLA TESI

0

CITTÀ E CLIMA
LE AREE DI SOSTA

1

CONTESTO
TRENINO, TRENTO, ZUFFO

2

PROGRAMMA
CRITICITÀ E OPPORTUNITÀ

3

CONCETTO
PLAY TO PARKING

4

VISIONE
IL NUOVO PAESAGGIO URBANO

5

ARV-MOBILITY HUB
PROGETTAZIONE ECOCLIMATICA

6

PROCESSO
RINATURALIZZAZIONE

7

CONSIDERAZIONI
ESITI PROGETTUALI

8



PREMESSA
SCOPO DELLA TESI 0

CITTÀ E CLIMA
LE AREE DI SOSTA 1

CONTESTO
TRENTO, TRENTO, ZUFFO 2

PROGRAMMA
CRITICITÀ E OPPORTUNITÀ 3

CONCETTO
PLAY TO PARKING 4

VISIONE
IL NUOVO PAESAGGIO URBANO 5

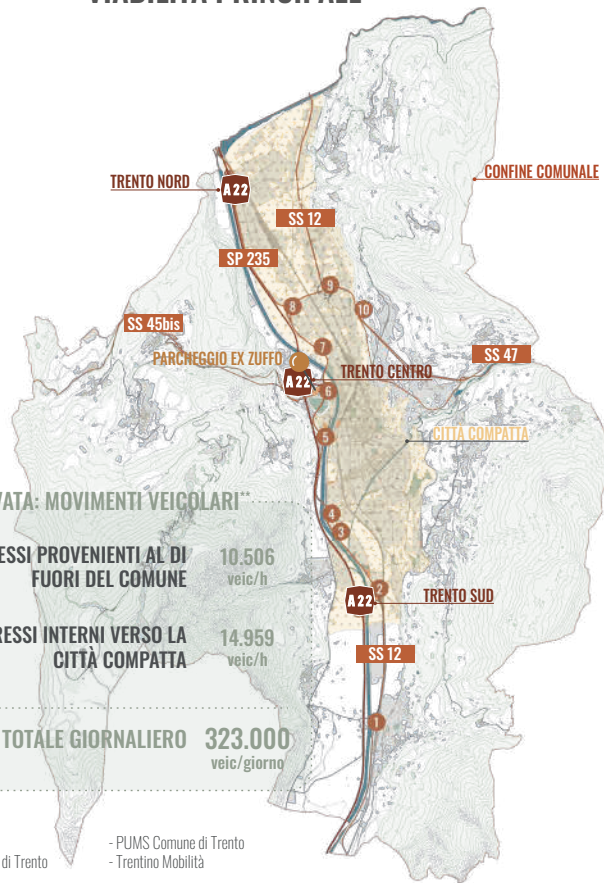
ARV-MOBILITY HUB
PROGETTAZIONE ECOCLIMATICA 6

PROCESSO
RINATURALIZZAZIONE 7

CONSIDERAZIONI
ESITI PROGETTUALI 8



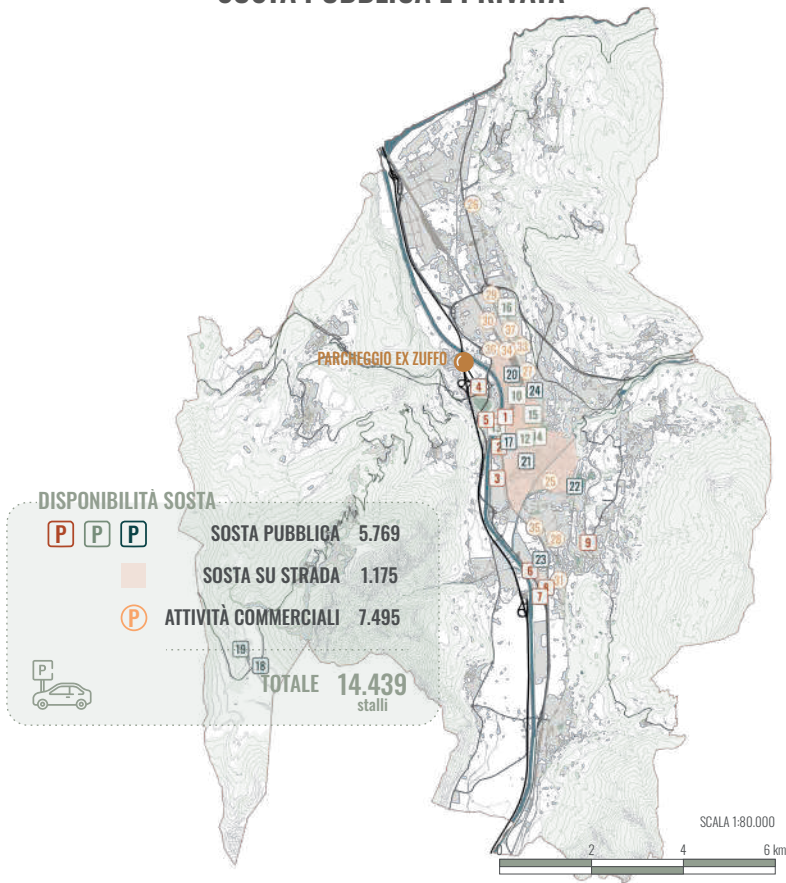
VIABILITÀ PRINCIPALE



FONTI
 - Opendata Comune di Trento
 - Portale Cartografico Comune di Trento

- PUMS Comune di Trento
 - Trentino Mobilità

SOSTA PUBBLICA E PRIVATA



PREMESSA
SCOPO DELLA TESI 0

CITTÀ E CLIMA
LE AREE DI SOSTA 1

CONTESTO
TRENTINO, TRENTO, ZUFFO 2

PROGRAMMA
CRITICITÀ E OPPORTUNITÀ 3

CONCETTO
PLAY TO PARKING 4

VISIONE
IL NUOVO PAESAGGIO URBANO 5

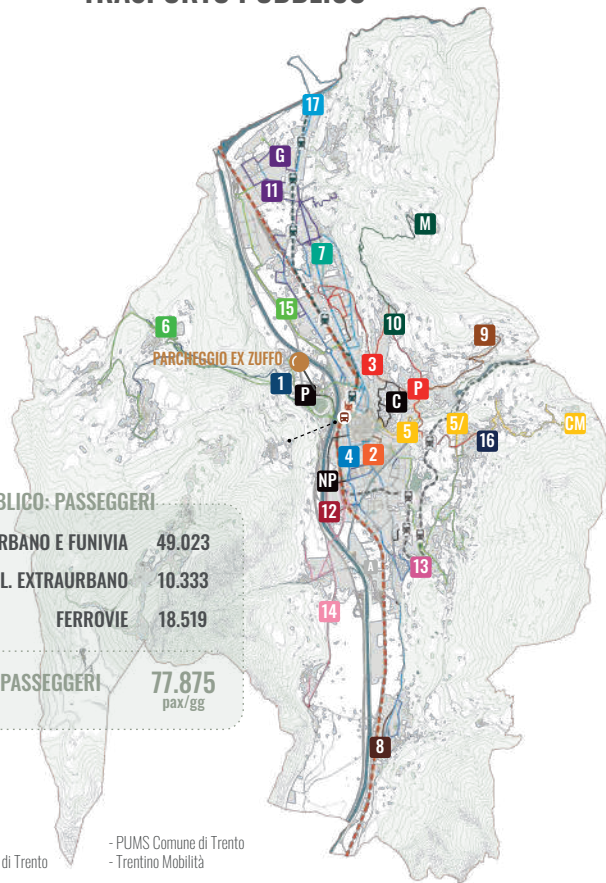
ARV-MOBILITY HUB
PROGETTAZIONE ECOCLIMATICA 6

PROCESSO
RINATURALIZZAZIONE 7

CONSIDERAZIONI
ESITI PROGETTUALI 8



TRASPORTO PUBBLICO



TRASPORTO PUBBLICO: PASSEGGERI

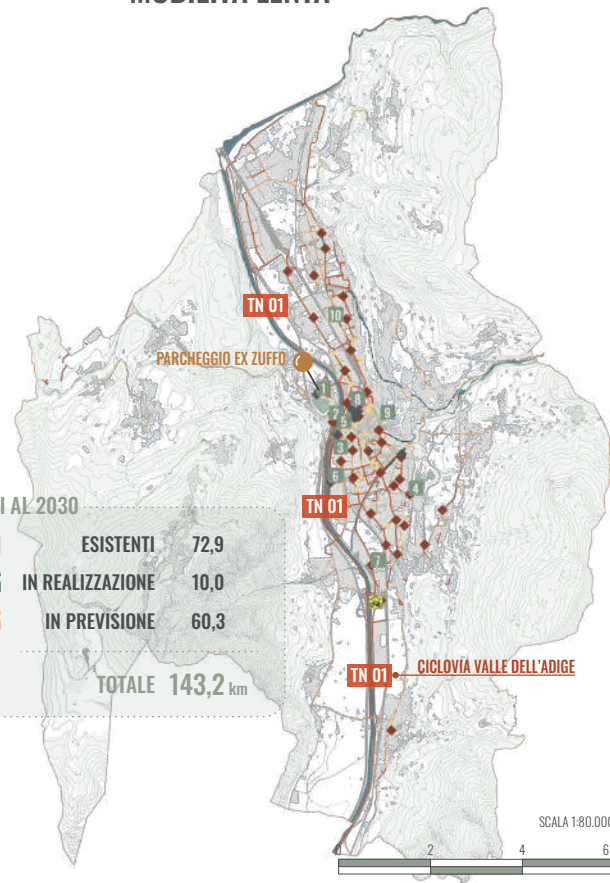
	T.P.L. URBANO E FUNIVIA	49.023
	T.P.L. EXTRAURBANO	10.333
	FERROVIE	18.519

TOTALE PASSEGGERI 77.875 pax/gg

FONTI

- Opendata Comune di Trento
- PUMS Comune di Trento
- Portale Cartografico Comune di Trento
- Trentino Mobilità

MOBILITÀ LENTA



PISTE CICLABILI AL 2030

	ESISTENTI	72,9
	IN REALIZZAZIONE	10,0
	IN PREVISIONE	60,3

TOTALE 143,2 km



SCALA 1:80.000



PREMESSA
SCOPO DELLA TESI

0

CITTÀ E CLIMA
LE AREE DI SOSTA

1

CONTESTO
TRENINO, TRENTO, ZUFFO

2

PROGRAMMA
CRITICITÀ E OPPORTUNITÀ

3

CONCETTO
PLAY TO PARKING

4

VISIONE
IL NUOVO PAESAGGIO URBANO

5

ARV-MOBILITY HUB
PROGETTAZIONE ECOCLIMATICA

6

PROCESSO
RINATURALIZZAZIONE

7

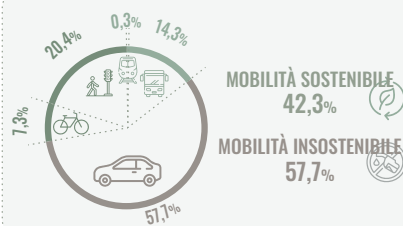
CONSIDERAZIONI
ESITI PROGETTUALI

8

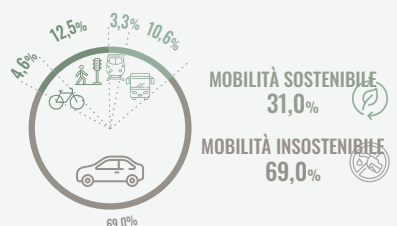
CITTÀ E TERRITORIO | LE CERNIERE DI MOBILITÀ



SPOSTAMENTI GIORNALIERI INTERNI A TRENTO



SPOSTAMENTI GIORNALIERI DA-PER TRENTO



CARATTERISTICHE CERNIERE DI MOBILITÀ

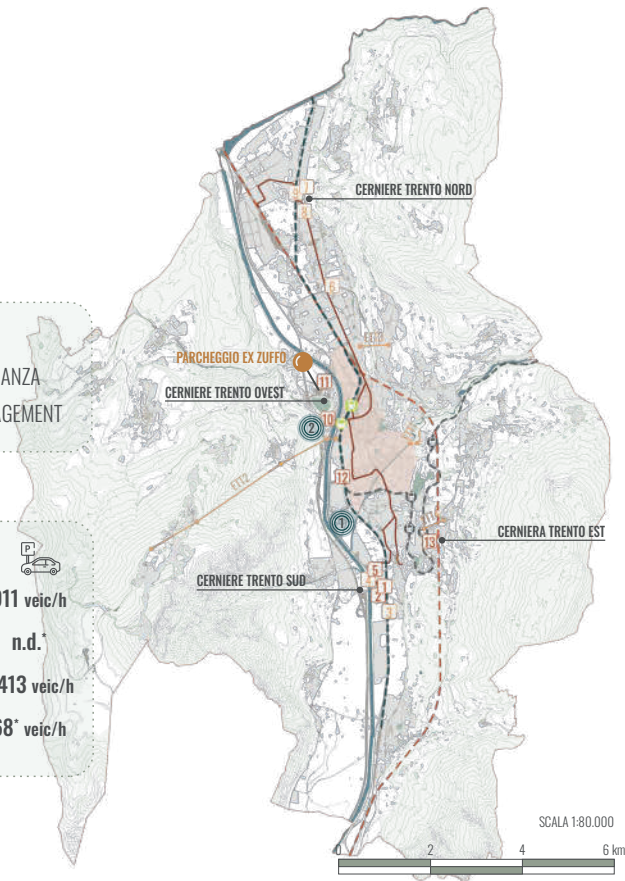
- PARCHEGGIO AUTO
- PARCHEGGIO BICICLETTE
- CAR SHARING
- WI-FI LIBERO
- SOSTA DI SCAMBIO
- BIKE SHARING
- BAR - TABACCHI
- VIDEOSORVEGLIANZA
- RICARICA VEICOLI
- NOLEGGIO MONOPATTINI
- LOCKERS-PUNTI DI RITIRO
- MOBILITY MANAGEMENT

CERNIERE DI MOBILITÀ: DISPONIBILITÀ SOSTA

	Posti auto	veic/h
CERNIERE ESISTENTI	3.166	821
CERNIERE DI PROGETTO	3.333	1.571
TOTALE	6.499	2.392
	posti auto	veic/h

di cui

	Posti auto	veic/h
6 7 8 9 TRENTO NORD	2.013	911
13 TRENTO EST	93	n.d.*
1 2 3 4 5 TRENTO SUD	2.828	1.413
10 11 12 TRENTO OVEST	1.365	68*



FONTI

- Opendata Comune di Trento
- PUMS Comune di Trento
- Portale Cartografico Comune di Trento
- Trentino Mobilità

PREMESSA
SCOPO DELLA TESI

0

CITTÀ E CLIMA
LE AREE DI SOSTA

1

CONTESTO
TRENINO, TRENTO, ZUFFO

2

PROGRAMMA
CRITICITÀ E OPPORTUNITÀ

3

CONCETTO
PLAY TO PARKING

4

VISIONE
IL NUOVO PAESAGGIO URBANO

5

ARV-MOBILITY HUB
PROGETTAZIONE ECOCLIMATICA

6

PROCESSO
RINATURALIZZAZIONE

7

CONSIDERAZIONI
ESITI PROGETTUALI

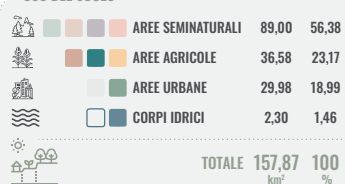
8

TRENTO | RAPPORTO TRA AMBIENTE NATURALE E ANTROPIZZATO



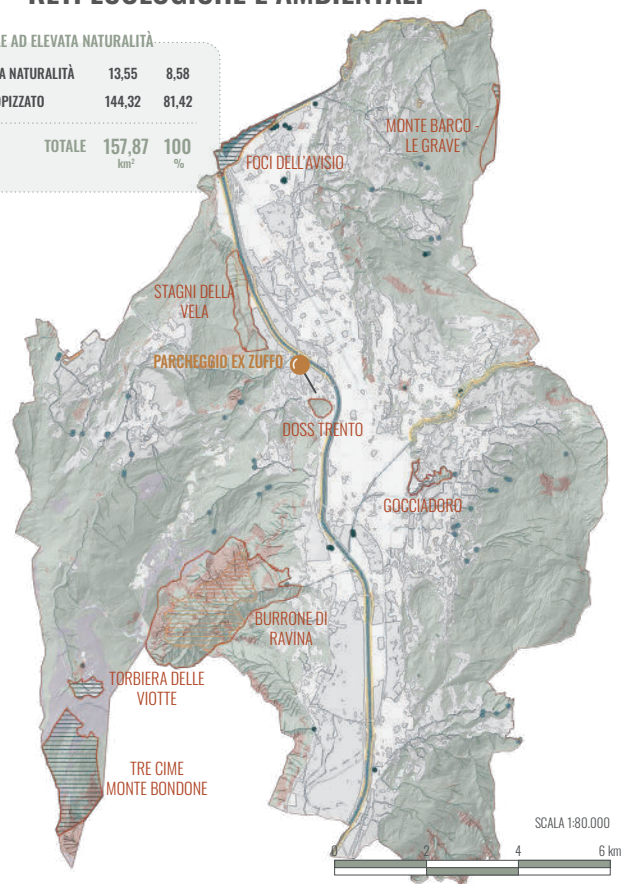
ELEMENTI DEL PAESAGGIO

USO DEL SUOLO



RETI ECOLOGICHE E AMBIENTALI

TERRITORIO COMUNALE AD ELEVATA NATURALITÀ



FONTI

- Opendata Comune di Trento
- Piano Urbanistico Provinciale

- Portale Cartografico Comune di Trento
- Portale Geocartografico Trentino

PREMESSA
SCOPO DELLA TESI

0

CITTÀ E CLIMA
LE AREE DI SOSTA

1

CONTESTO
TRENTO, TRENTO, ZUFFO

2

PROGRAMMA
CRITICITÀ E OPPORTUNITÀ

3

CONCETTO
PLAY TO PARKING

4

VISIONE
IL NUOVO PAESAGGIO URBANO

5

ARV-MOBILITY HUB
PROGETTAZIONE ECOCLIMATICA

6

PROCESSO
RINATURALIZZAZIONE

7

CONSIDERAZIONI
ESITI PROGETTUALI

8



CONTESTO

IL PARCHEGGIO ZUFFO

PREMESSA
SCOPO DELLA TESI

0

CITTÀ E CLIMA
LE AREE DI SOSTA

1

CONTESTO
Trentino, Trento, Zuffo

2

PROGRAMMA
CRITICITÀ E OPPORTUNITÀ

3

CONCETTO
PLAY TO PARKing

4

VISIONE
IL NUOVO PAESAGGIO URBANO

5

ARV-MOBILITY HUB
PROGETTAZIONE ECOCLIMATICA

6

PROCESSO
RINATURALIZZAZIONE

7

CONSIDERAZIONI
ESITI PROGETTUALI

8



PARCHEGGIO ZUFFO | STATO DI FATTO



PREMESSA
SCOPO DELLA TESI

0

CITTÀ E CLIMA
LE AREE DI SOSTA

1

CONTESTO
TRENTO, TRENTO, ZUFFO

2

PROGRAMMA
CRITICITÀ E OPPORTUNITÀ

3

CONCETTO
PLAY TO PARKING

4

VISIONE
IL NUOVO PAESAGGIO URBANO

5

ARV-MOBILITY HUB
PROGETTAZIONE ECOCLIMATICA

6

PROCESSO
RINATURALIZZAZIONE

7

CONSIDERAZIONI
ESITI PROGETTUALI

8





PROGRAMMA CRITICITÀ E OPPORTUNITÀ

PREMESSA
SCOPO DELLA TESI

0

CITTÀ E CLIMA
LE AREE DI SOSTA

1

CONTESTO
TRENTINO, TRENTO, ZUFFO

2

PROGRAMMA
CRITICITÀ E OPPORTUNITÀ

3

CONCETTO
PLAY TO PARKING

4

VISIONE
IL NUOVO PAESAGGIO URBANO

5

ARV-MOBILITY HUB
PROGETTAZIONE ECOCLIMATICA

6

PROCESSO
RINATURALIZZAZIONE

7

CONSIDERAZIONI
ESITI PROGETTUALI

8



PIEDICASTELLO | CRITICITÀ E OPPORTUNITÀ



CRITICITÀ

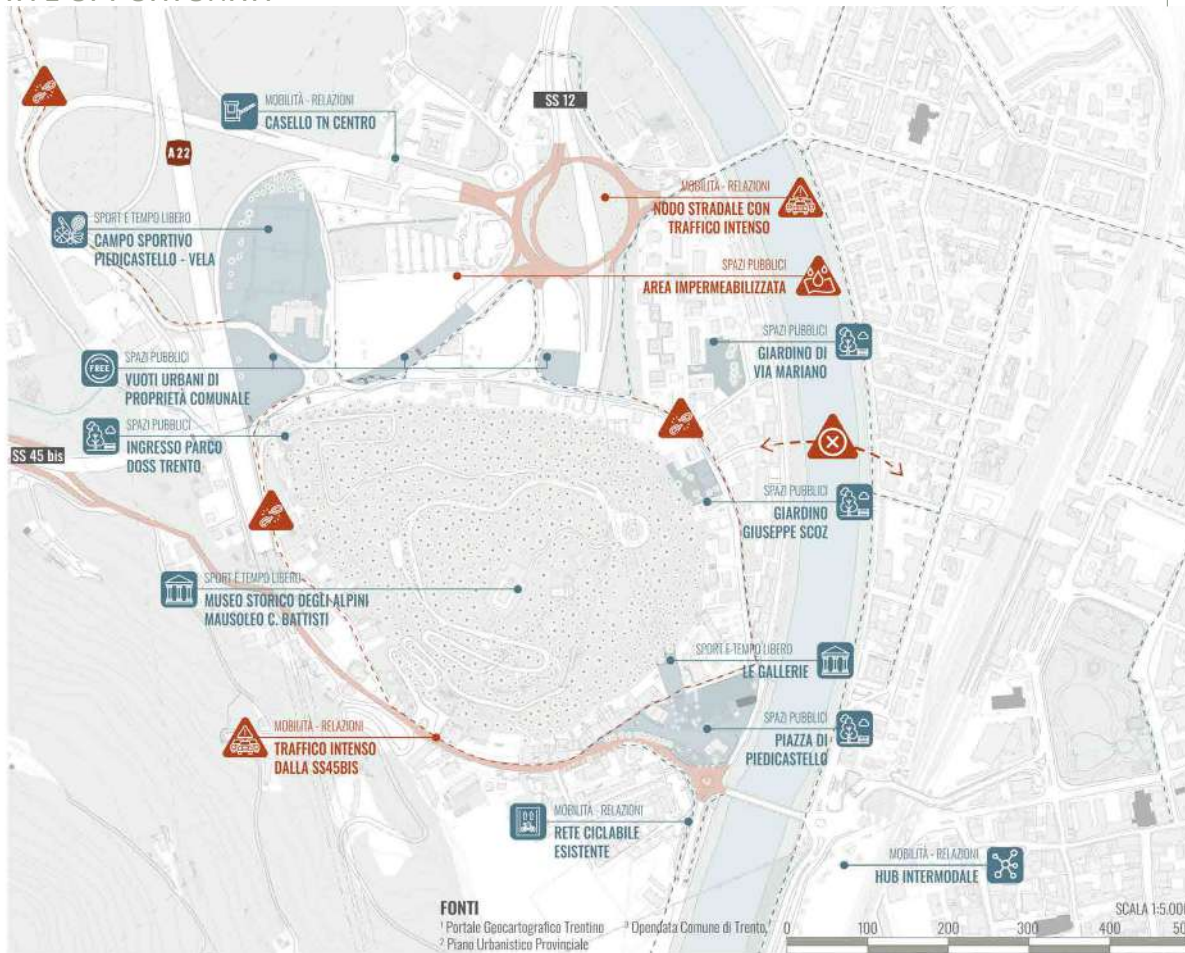
- MOBILITÀ - RELAZIONI**
 - STRADA CARATTERIZZATA DA TRAFFICO INTENSO E CONSEGUENTI COLONNE
 - ASSENZA CONNESSIONI CICLOPEDONALI
 - ASSENZA COLLEGAMENTI - RELAZIONI
- SPAZIO PUBBLICO**
 - AREA FORTEMENTE IMPERMEABILIZZATA

OPPORTUNITÀ

- MOBILITÀ - RELAZIONI**
 - VICINANZA AL CASELLO AUTOSTRODALE DI TRENTO CENTRO
 - HUB DI MOBILITÀ
 - PERCORSI CICLOPEDONALI ESISTENTI
- SPAZIO PUBBLICO**
 - PARCHI ATTREZZATI ESISTENTI
 - VUOTI URBANI DI PROPRIETÀ COMUNALE
- SPORT E TEMPO LIBERO**
 - SPAZI MUSEALI E CULTURALI
 - ZONA SPORTIVA ESISTENTE

LEGENDA

- Idrografia
- Edificato
- Aree naturali



FONTI

- ¹ Portale Geocartografico Trentino
- ² Piano Urbanistico Provinciale
- ³ Opensdata Comune di Trento



PREMESSA
SCOPO DELLA TESI

0

CITTÀ E CLIMA
LE AREE DI SOSTA

1

CONTESTO
TRENTO, TRENTO, ZUFFO

2

PROGRAMMA
CRITICITÀ E OPPORTUNITÀ

3

CONCETTO
PLAY TO PARKING

4

VISIONE
IL NUOVO PAESAGGIO URBANO

5

ARV-MOBILITY HUB
PROGETTAZIONE ECOCLIMATICA

6

PROCESSO
RINATURALLIZZAZIONE

7

CONSIDERAZIONI
ESITI PROGETTUALI

8

PIEDICASTELLO | TEMI, LINEE E STRATEGIE DI PROGETTO

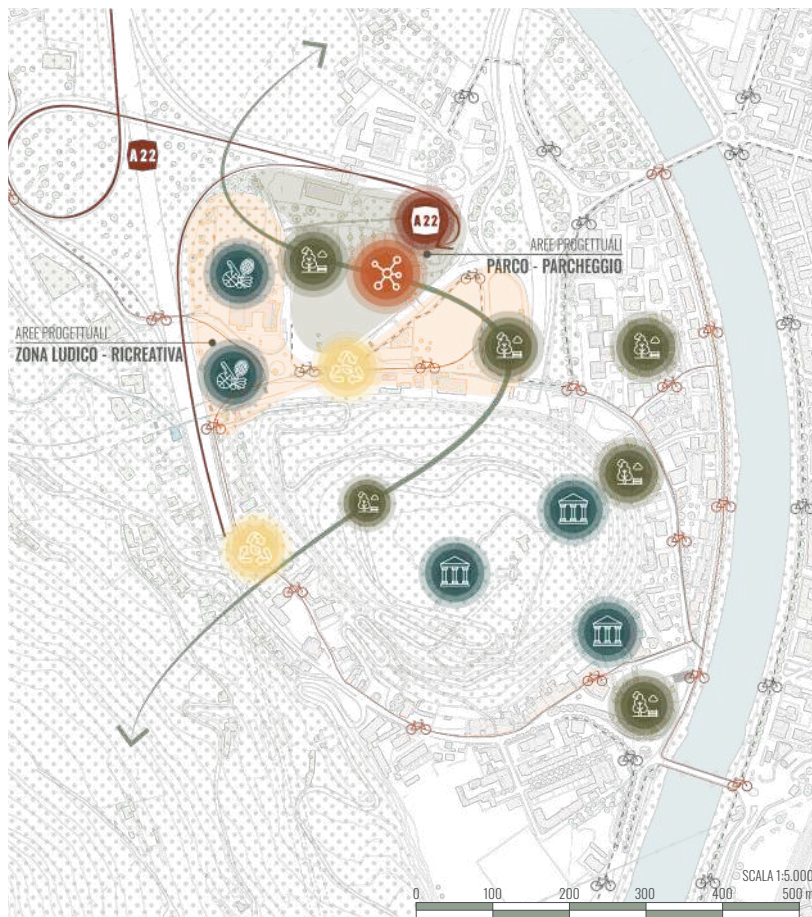
TEMI DI PROGETTO



LINEE D'AZIONE



STRATEGIE PROGETTUALI



PREMESSA
SCOPO DELLA TESI

0

CITTÀ E CLIMA
LE AREE DI SOSTA

1

CONTESTO
TRENTINO, TRENTO, ZUFFO

2

PROGRAMMA
CRITICITÀ E OPPORTUNITÀ

3

CONCETTO
PLAY TO PARKING

4

VISIONE
IL NUOVO PAESAGGIO URBANO

5

ARV-MOBILITY HUB
PROGETTAZIONE ECOCLIMATICA

6

PROCESSO
RINATURALIZZAZIONE

7

CONSIDERAZIONI
ESITI PROGETTUALI

8

CONCETTO

È POSSIBILE SCARDINARE LA LOGICA **MONOFUNZIONALE** DEI PARCHEGGI,
TRASFORMANDOLI DA “**NON-LUOGHI**” A SPAZI PUBBLICI?

PREMESSA
SCOPO DELLA TESI 0

CITTÀ E CLIMA
LE AREE DI SOSTA 1

CONTESTO
TRENTINO, TRENTO, ZUFFO 2

PROGRAMMA
CRITICITÀ E OPPORTUNITÀ 3

CONCETTO
PLAY TO PARKING 4

VISIONE
IL NUOVO PAESAGGIO URBANO 5

ARV-MOBILITY HUB
PROGETTAZIONE ECOCLIMATICA 6

PROCESSO
RINATURALIZZAZIONE 7

CONSIDERAZIONI
ESITI PROGETTUALI 8



*Perché non li consideriamo spazi pubblici?
Le persone trascorrono più tempo nelle aree di sosta che nei
parchi, quindi perché non progettarli per essere un momento di
riposo o di ristoro? (...)”*

PREMESSA
SCOPO DELLA TESI 0

CITTÀ E CLIMA
LE AREE DI SOSTA 1

CONTESTO
TRENTINO, TRENTO, ZUFFO 2

PROGRAMMA
CRITICITÀ E OPPORTUNITÀ 3

CONCETTO
PLAY TO PARKing 4

VISIONE
IL NUOVO PAESAGGIO URBANO 5

ARV-MOBILITY HUB
PROGETTAZIONE ECOCLIMATICA 6

PROCESSO
RINATURALIZZAZIONE 7

CONSIDERAZIONI
ESITI PROGETTUALI 8



“(...) Li viviamo quotidianamente, quindi perché non
celebrarli come piazze pubbliche? (...)”



PREMESSA
SCOPO DELLA TESI 0

CITTÀ E CLIMA
LE AREE DI SOSTA 1

CONTESTO
TRENTINO, TRENTO, ZUFFO 2

PROGRAMMA
CRITICITÀ E OPPORTUNITÀ 3

CONCETTO
PLAY TO PARKING 4

VISIONE
IL NUOVO PAESAGGIO URBANO 5

ARV-MOBILITY HUB
PROGETTAZIONE ECOCLIMATICA 6

PROCESSO
RINATURALIZZAZIONE 7

CONSIDERAZIONI
ESITI PROGETTUALI 8



“(...) Sono le superfici impermeabili più estese nelle nostre città, quindi perché non catturare e infiltrare l’acqua piovana? (...)”

PREMESSA
SCOPO DELLA TESI 0

CITTÀ E CLIMA
LE AREE DI SOSTA 1

CONTESTO
TRENTINO, TRENTO, ZUFFO 2

PROGRAMMA
CRITICITÀ E OPPORTUNITÀ 3

CONCETTO
PLAY TO PARKing 4

VISIONE
IL NUOVO PAESAGGIO URBANO 5

ARV-MOBILITY HUB
PROGETTAZIONE ECOCLIMATICA 6

PROCESSO
RINATURALIZZAZIONE 7

CONSIDERAZIONI
ESITI PROGETTUALI 8



“(...) Spesso incontriamo i nostri amici, quindi perché non progettarli per essere luoghi della socialità e convivialità? (...)”



PREMESSA
SCOPO DELLA TESI 0

CITTÀ E CLIMA
LE AREE DI SOSTA 1

CONTESTO
TRENTINO, TRENTO, ZUFFO 2

PROGRAMMA
CRITICITÀ E OPPORTUNITÀ 3

CONCETTO
PLAY TO PARKING 4

VISIONE
IL NUOVO PAESAGGIO URBANO 5

ARV-MOBILITY HUB
PROGETTAZIONE ECOCLIMATICA 6

PROCESSO
RINATURALIZZAZIONE 7

CONSIDERAZIONI
ESITI PROGETTUALI 8

"(...) È una grandissima opportunità persa.

Ken Smith

PREMESSA
SCOPO DELLA TESI 0

CITTÀ E CLIMA
LE AREE DI SOSTA 1

CONTESTO
TRENTINO, TRENTO, ZUFFO 2

PROGRAMMA
CRITICITÀ E OPPORTUNITÀ 3

CONCETTO
PLAY TO PARKING 4

VISIONE
IL NUOVO PAESAGGIO URBANO 5

ARV-MOBILITY HUB
PROGETTAZIONE ECOCLIMATICA 6

PROCESSO
RINATURALIZZAZIONE 7

CONSIDERAZIONI
ESITI PROGETTUALI 8



PARCO

+



PIAZZE

+



PARCHEGGIO

+



SOCIALITÀ

=

PLAY TO PARKing

PREMESSA
SCOPO DELLA TESI 0

CITTÀ E CLIMA
LE AREE DI SOSTA 1

CONTESTO
TRENTINO, TRENTO, ZUFFO 2

PROGRAMMA
CRITICITÀ E OPPORTUNITÀ 3

CONCETTO
PLAY TO PARKing 4

VISIONE
IL NUOVO PAESAGGIO URBANO 5

ARV-MOBILITY HUB
PROGETTAZIONE ECOCLIMATICA 6

PROCESSO
RINATURALIZZAZIONE 7

CONSIDERAZIONI
ESITI PROGETTUALI 8



VISIONE

IL NUOVO PAESAGGIO URBANO



PREMESSA
SCOPO DELLA TESI

0

CITTÀ E CLIMA
LE AREE DI SOSTA

1

CONTESTO
TRENTINO, TRENTO, ZUFFO

2

PROGRAMMA
CRITICITÀ E OPPORTUNITÀ

3

CONCETTO
PLAY TO PARKING

4

VISIONE
IL NUOVO PAESAGGIO URBANO

5

ARV-MOBILITY HUB
PROGETTAZIONE ECOCLIMATICA

6

PROCESSO
RINATURALIZZAZIONE

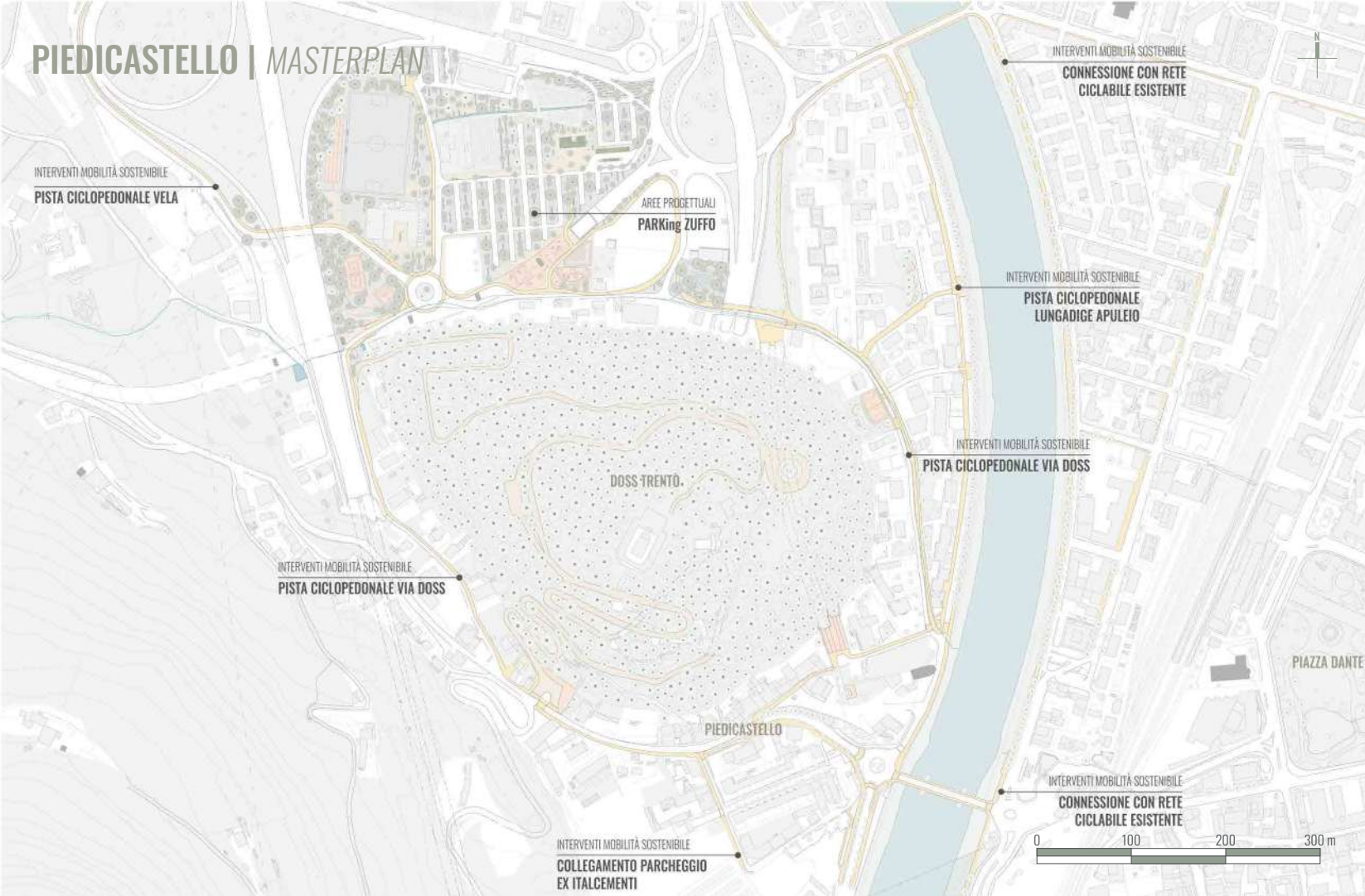
7

CONSIDERAZIONI
ESITI PROGETTUALI

8



PIEDICASTELLO | MASTERPLAN



PREMESSA
SCOPO DELLA TESI 0

CITTÀ E CLIMA
LE AREE DI SOSTA 1

CONTESTO
TRENTINO, TRENTO, ZUFFO 2

PROGRAMMA
CRITICITÀ E OPPORTUNITÀ 3

CONCETTO
PLAY TO PARKING 4

VISIONE
IL NUOVO PAESAGGIO URBANO 5

ARV-MOBILITY HUB
PROGETTAZIONE ECOCLIMATICA 6

PROCESSO
RINATURALIZZAZIONE 7

CONSIDERAZIONI
ESITI PROGETTUALI 8



AREA ZUFFO

 28.500 m² Area comunale  781

AREA VELA RIGOTTI

 2.300 m² Area comunale 

LOTTO VIA DOSS

 6.800 m² Area comunale 

CENTRO SPORTIVO PIEDICASTELLO-VELA

 21.500 m² Area comunale 

L'area di intervento è formata dal parcheggio Zuffo e due aree comunali attualmente inutilizzate

PREMESSA
SCOPO DELLA TESI 0

CITTÀ E CLIMA
LE AREE DI SOSTA 1

CONTESTO
TRENTINO, TRENTO, ZUFFO 2

PROGRAMMA
CRITICITÀ E OPPORTUNITÀ 3

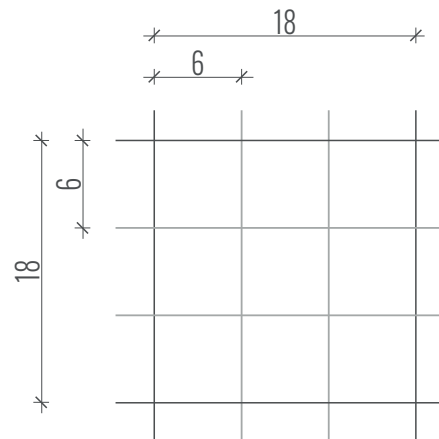
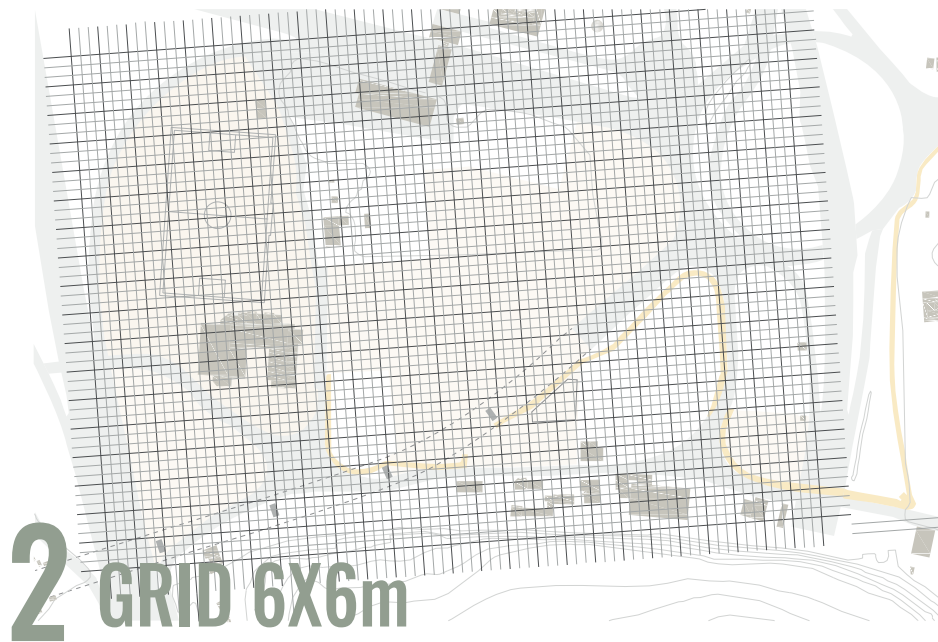
CONCETTO
PLAY TO PARKING 4

VISIONE
IL NUOVO PAESAGGIO URBANO 5

ARV-MOBILITY HUB
PROGETTAZIONE ECOCLIMATICA 6

PROCESSO
RINATURALIZZAZIONE 7

CONSIDERAZIONI
ESITI PROGETTUALI 8



Si procede con l'inserimento della griglia di 6x6 m, che andrà a definire la spazialità degli ambiti di intervento

PREMESSA
SCOPO DELLA TESI **0**

CITTÀ E CLIMA
LE AREE DI SOSTA **1**

CONTESTO
TRENTINO, TRENTO, ZUFFO **2**

PROGRAMMA
CRITICITÀ E OPPORTUNITÀ **3**

CONCETTO
PLAY TO PARKING **4**

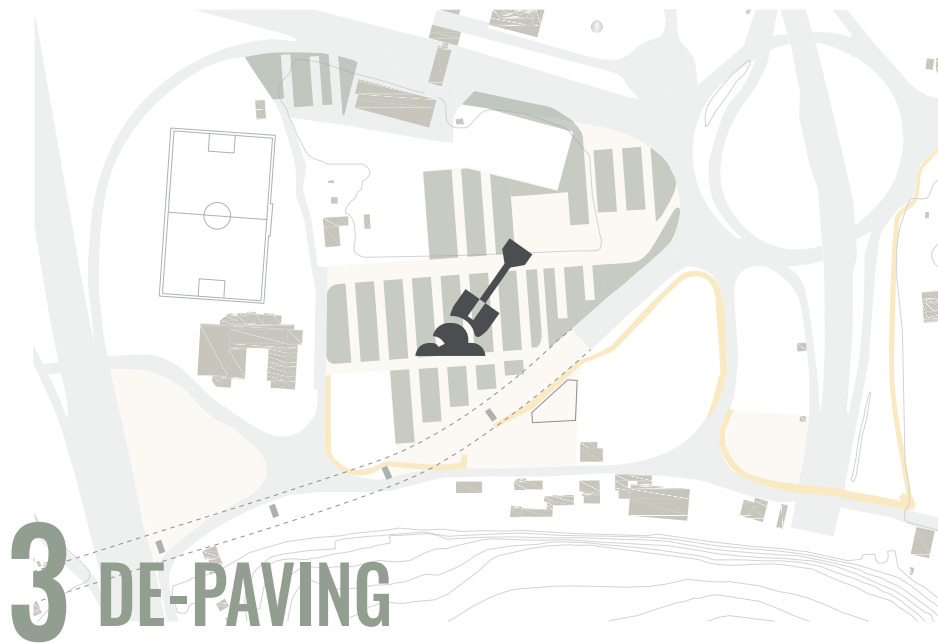
VISIONE
IL NUOVO PAESAGGIO URBANO **5**

ARV-MOBILITY HUB
PROGETTAZIONE ECOCLIMATICA **6**

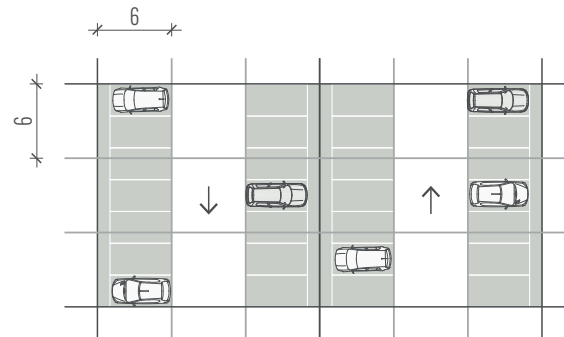
PROCESSO
RINATURALIZZAZIONE **7**

CONSIDERAZIONI
ESITI PROGETTUALI **8**





3 DE-PAVING



Molta della superficie attualmente asfaltata viene depavimentata per creare aree di sosta permeabili

PREMESSA
SCOPO DELLA TESI 0

CITTÀ E CLIMA
LE AREE DI SOSTA 1

CONTESTO
TRENTINO, TRENTO, ZUFFO 2

PROGRAMMA
CRITICITÀ E OPPORTUNITÀ 3

CONCETTO
PLAY TO PARKing 4

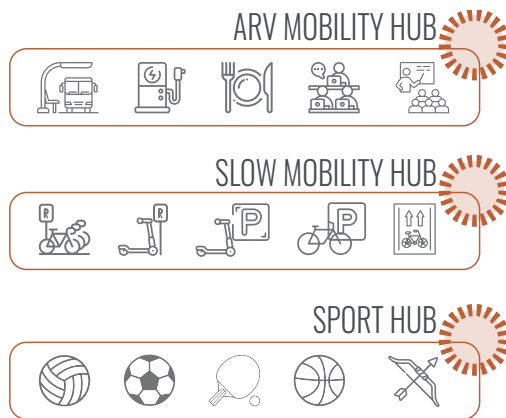
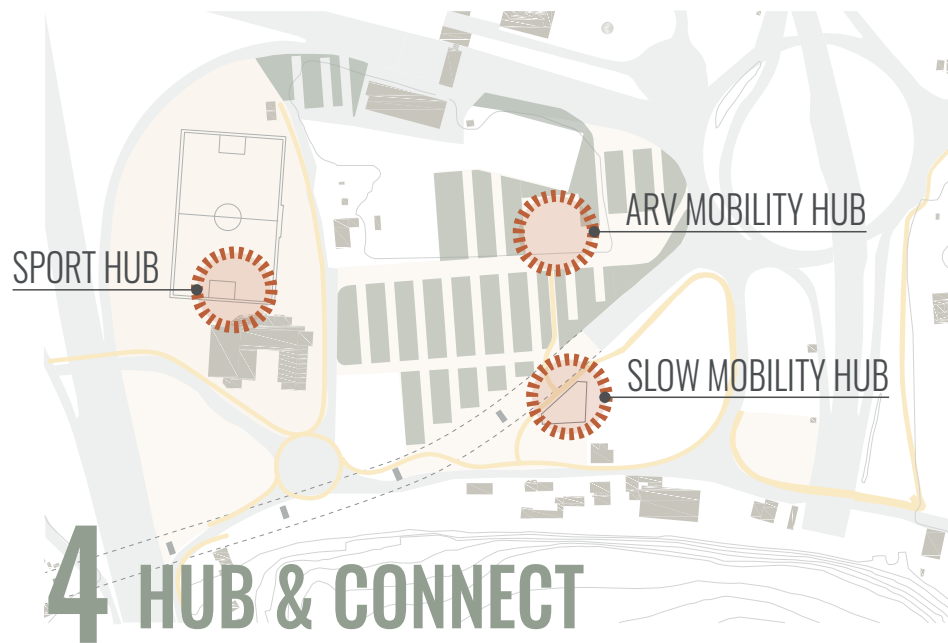
VISIONE
IL NUOVO PAESAGGIO URBANO 5

ARV-MOBILITY HUB
PROGETTAZIONE ECOCLIMATICA 6

PROCESSO
RINATURALIZZAZIONE 7

CONSIDERAZIONI
ESITI PROGETTUALI 8





Vengono inseriti i poli attrattori e i collegamenti ciclopedonali, per favorire il raggiungimento e la polifunzionalità dell'area

PREMESSA
SCOPO DELLA TESI 0

CITTÀ E CLIMA
LE AREE DI SOSTA 1

CONTESTO
TRENTINO, TRENTO, ZUFFO 2

PROGRAMMA
CRITICITÀ E OPPORTUNITÀ 3

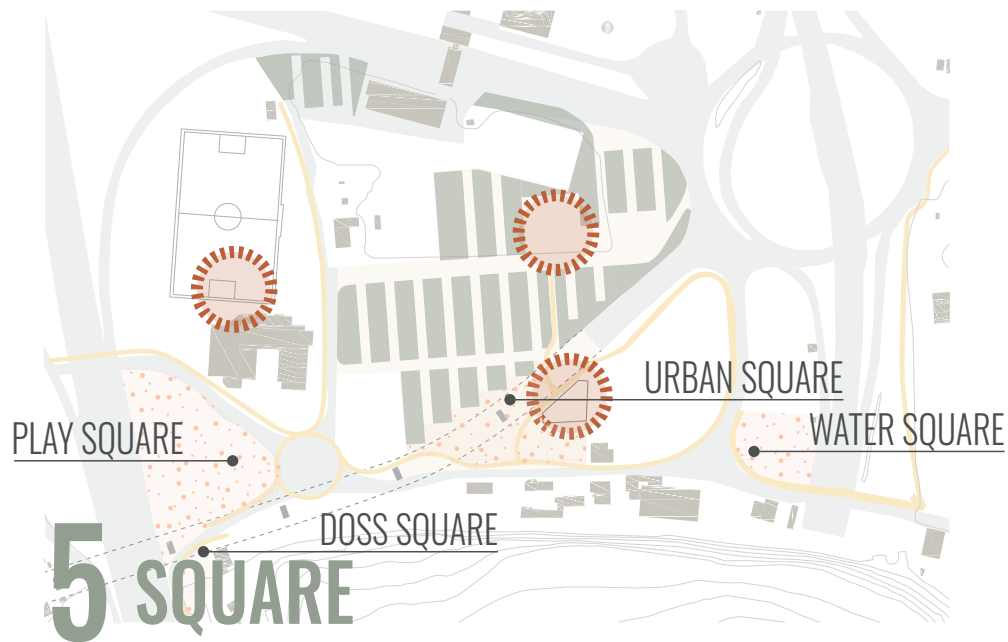
CONCETTO
PLAY TO PARKING 4

VISIONE
IL NUOVO PAESAGGIO URBANO 5

ARV-MOBILITY HUB
PROGETTAZIONE ECOCLIMATICA 6

PROCESSO
RINATURALIZZAZIONE 7

CONSIDERAZIONI
ESITI PROGETTUALI 8



PLAY SQUARE



DOSS SQUARE



URBAN SQUARE



WATER SQUARE



Per rendere il parcheggio Zuffo uno spazio pubblico si inseriscono spazi per lo sport e la socialità

PREMESSA
SCOPO DELLA TESI 0

CITTÀ E CLIMA
LE AREE DI SOSTA 1

CONTESTO
TRENTINO, TRENTO, ZUFFO 2

PROGRAMMA
CRITICITÀ E OPPORTUNITÀ 3

CONCETTO
PLAY TO PARKING 4

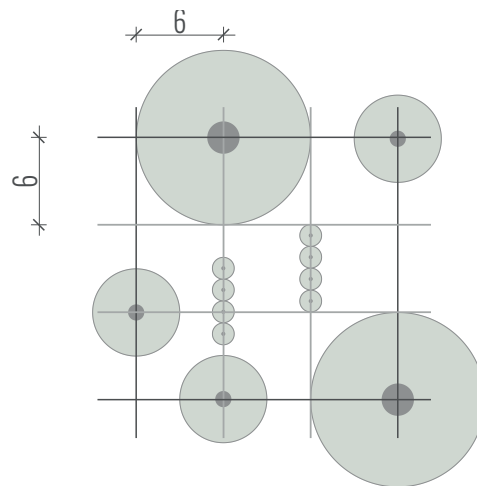
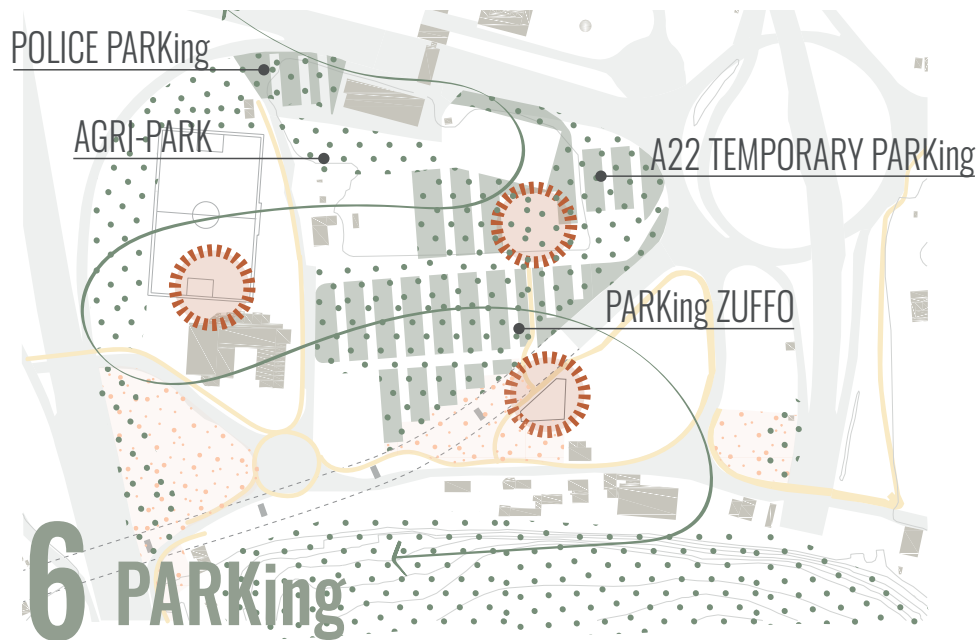
VISIONE
IL NUOVO PAESAGGIO URBANO 5

ARV-MOBILITY HUB
PROGETTAZIONE ECOCLIMATICA 6

PROCESSO
RINATURALIZZAZIONE 7

CONSIDERAZIONI
ESITI PROGETTUALI 8





Infine, si creano i PARCheggi, luoghi di sosta concepiti come un parco urbano, definito dall'utilizzo della griglia

PREMESSA
SCOPO DELLA TESI 0

CITTÀ E CLIMA
LE AREE DI SOSTA 1

CONTESTO
TRENTINO, TRENTO, ZUFFO 2

PROGRAMMA
CRITICITÀ E OPPORTUNITÀ 3

CONCETTO
PLAY TO PARKing 4

VISIONE
IL NUOVO PAESAGGIO URBANO 5

ARV-MOBILITY HUB
PROGETTAZIONE ECOCLIMATICA 6

PROCESSO
RINATURALIZZAZIONE 7

CONSIDERAZIONI
ESITI PROGETTUALI 8



PARCHEGGIO ZUFFO | MASTERPLAN



PREMESSA
SCOPO DELLA TESI

0

CITTÀ E CLIMA
LE AREE DI SOSTA

1

CONTESTO
TRENINO, TRENTO, ZUFFO

2

PROGRAMMA
CRITICITÀ E OPPORTUNITÀ

3

CONCETTO
PLAY TO PARKing

4

VISIONE
IL NUOVO PAESAGGIO URBANO

5

ARV-MOBILITY HUB
PROGETTAZIONE ECOCLIMATICA

6

PROCESSO
RINATURALIZZAZIONE

7

CONSIDERAZIONI
ESITI PROGETTUALI

8

ARV-MOBILITY HUB

PROGETTAZIONE ECO-CLIMATICA



PREMESSA
SCOPO DELLA TESI

0

CITTÀ E CLIMA
LE AREE DI SOSTA

1

CONTESTO
TRENINO, TRENTO, ZUFFO

2

PROGRAMMA
CRITICITÀ E OPPORTUNITÀ

3

CONCETTO
PLAY TO PARKing

4

VISIONE
IL NUOVO PAESAGGIO URBANO

5

ARV-MOBILITY HUB
PROGETTAZIONE ECOCLIMATICA

6

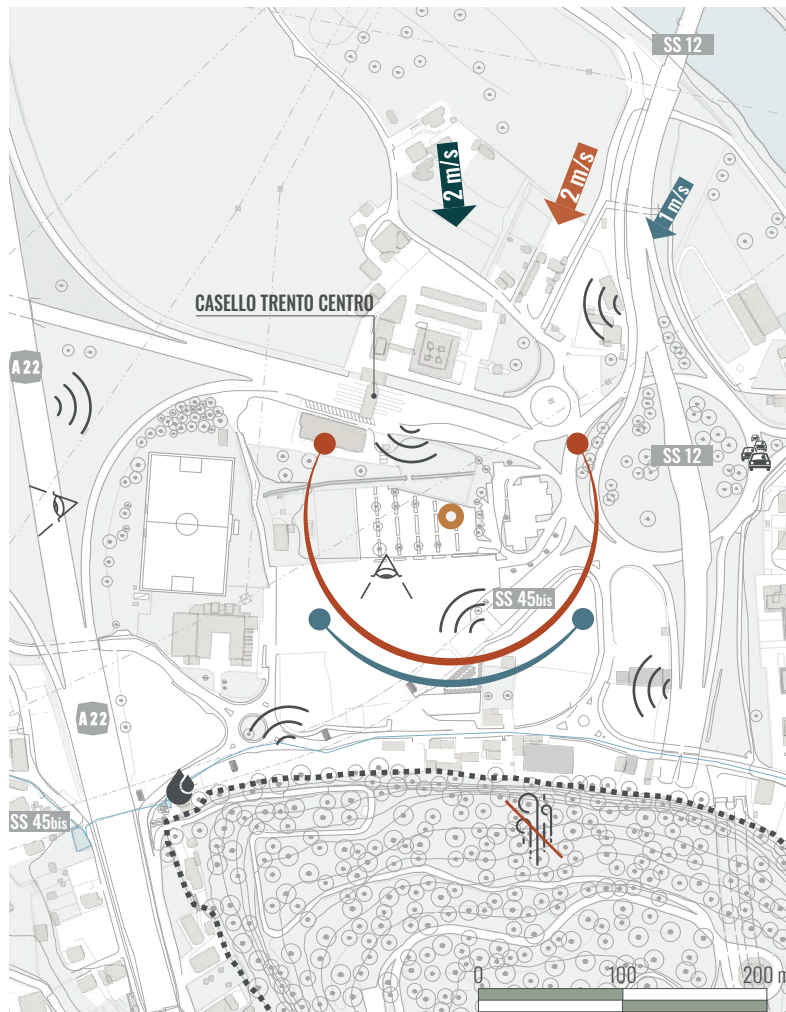
PROCESSO
RINATURALIZZAZIONE

7

CONSIDERAZIONI
ESITI PROGETTUALI

8





LEGENDA

ELEMENTI DEL MICROCLIMA

- Corsi d'acqua —
- Presenza d'acqua
- Aree verdi

RADIAZIONE SOLARE

- Percorso Giugno
- Percorso Gennaio

FONTI ACUSTICHE E VEDUTE

- Viste di pregio
- Traffico intenso
- Fonti di rumore

VENTI E OSTRUZIONI

- Ostacoli naturali
- Freddi invernali
- Caldi estivi
- Freschi estivi

PREMESSA
SCOPO DELLA TESI 0

CITTÀ E CLIMA
LE AREE DI SOSTA 1

CONTESTO
TRENTINO, TRENTO, ZUFFO 2

PROGRAMMA
CRITICITÀ E OPPORTUNITÀ 3

CONCETTO
PLAY TO PARKING 4

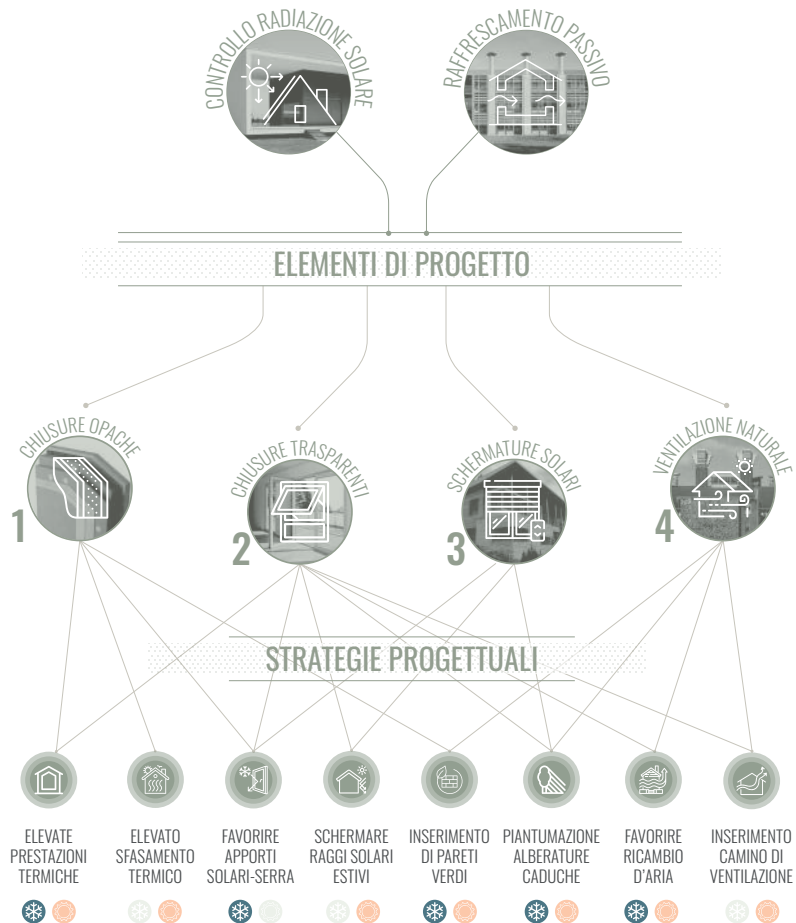
VISIONE
IL NUOVO PAESAGGIO URBANO 5

ARV-MOBILITY HUB
PROGETTAZIONE ECOCLIMATICA 6

PROCESSO
RINATURALIZZAZIONE 7

CONSIDERAZIONI
ESITI PROGETTUALI 8

LINEE DI INTERVENTO



PREMESSA
SCOPO DELLA TESI **0**

CITTÀ E CLIMA
LE AREE DI SOSTA **1**

CONTESTO
TRENTINO, TRENTO, ZUFFO **2**

PROGRAMMA
CRITICITÀ E OPPORTUNITÀ **3**

CONCETTO
PLAY TO PARKing **4**

VISIONE
IL NUOVO PAESAGGIO URBANO **5**

ARV-MOBILITY HUB
PROGETTAZIONE ECOCLIMATICA **6**

PROCESSO
RINATURALIZZAZIONE **7**

CONSIDERAZIONI
ESITI PROGETTUALI **8**

ZUFFO | ARV-MOBILITY HUB



PREMESSA
SCOPO DELLA TESI

0

CITTÀ E CLIMA
LE AREE DI SOSTA

1

CONTESTO
TRENTO, TRENTO, ZUFFO

2

PROGRAMMA
CRITICITÀ E OPPORTUNITÀ

3

CONCETTO
PLAY TO PARKing

4

VISIONE
IL NUOVO PAESAGGIO URBANO

5

ARV-MOBILITY HUB
PROGETTAZIONE ECOCLIMATICA

6

PROCESSO
RINATURALIZZAZIONE

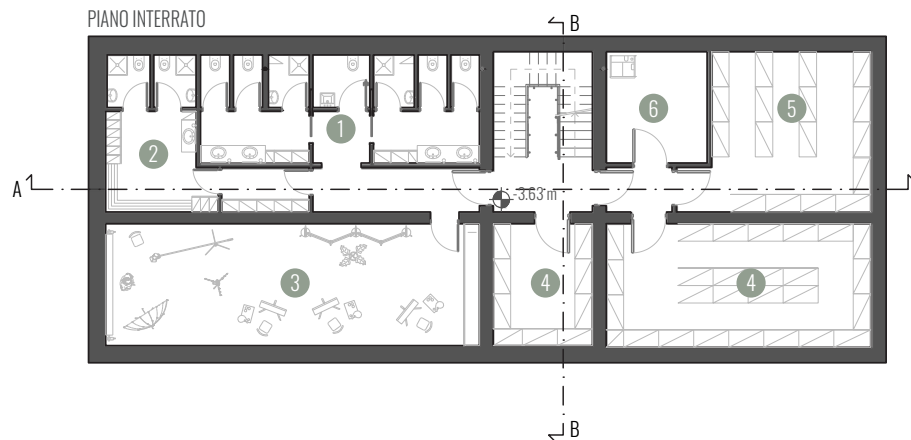
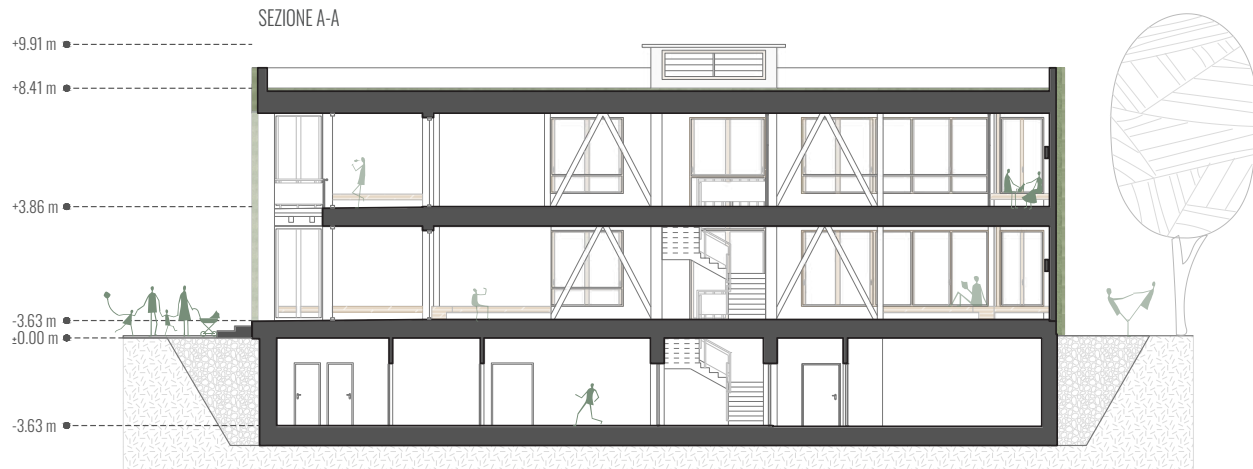
7

CONSIDERAZIONI
ESITI PROGETTUALI

8



ARV HUB | PLANIMETRIE



- PIANO INTERRATO**
- 1 SERVIZI IGIENICI
 - 2 SPOGLIATOI PERSONALE
 - 3 SALA ASSOCIAZIONI
 - 4 LOCALI DEPOSITO
 - 5 DEPOSITO ASSOCIAZIONI
 - 6 LOCALE TECNICO



PREMESSA
SCOPO DELLA TESI 0

CITTÀ E CLIMA
LE AREE DI SOSTA 1

CONTESTO
TRENTINO, TRENTO, ZUFFO 2

PROGRAMMA
CRITICITÀ E OPPORTUNITÀ 3

CONCETTO
PLAY TO PARKING 4

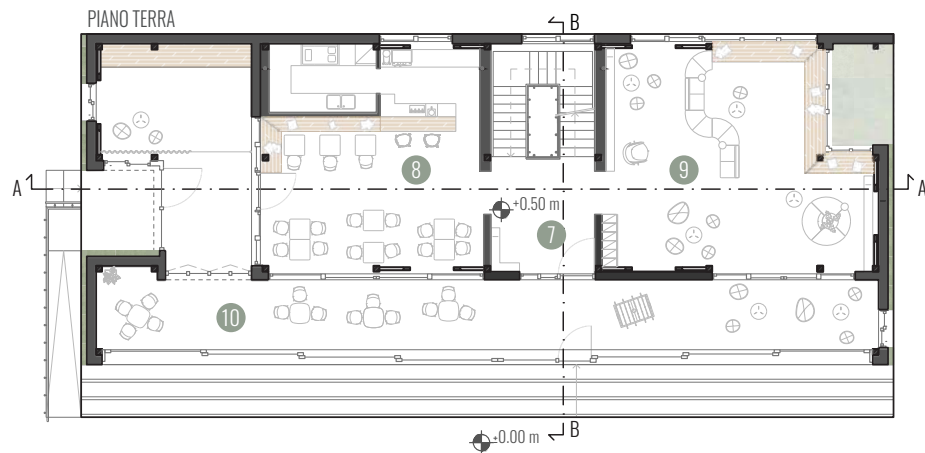
VISIONE
IL NUOVO PAESAGGIO URBANO 5

ARV-MOBILITY HUB
PROGETTAZIONE ECOCLIMATICA 6

PROCESSO
RINATURALIZZAZIONE 7

CONSIDERAZIONI
ESITI PROGETTUALI 8

ARV HUB | PLANIMETRIE



PIANO TERRA

- 7 INGRESSO - INFOPOINT
- 8 BAR - TAVOLA CALDA
- 9 SALA RELAX - ATTESA
- 10 SERRA BIOCLIMATICA



PREMESSA
SCOPO DELLA TESI 0

CITTÀ E CLIMA
LE AREE DI SOSTA 1

CONTESTO
TRENTINO, TRENTO, ZUFFO 2

PROGRAMMA
CRITICITÀ E OPPORTUNITÀ 3

CONCETTO
PLAY TO PARKing 4

VISIONE
IL NUOVO PAESAGGIO URBANO 5

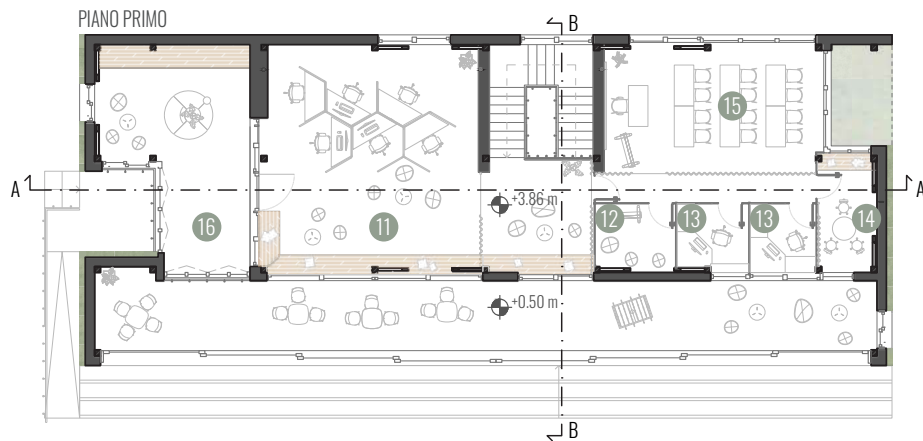
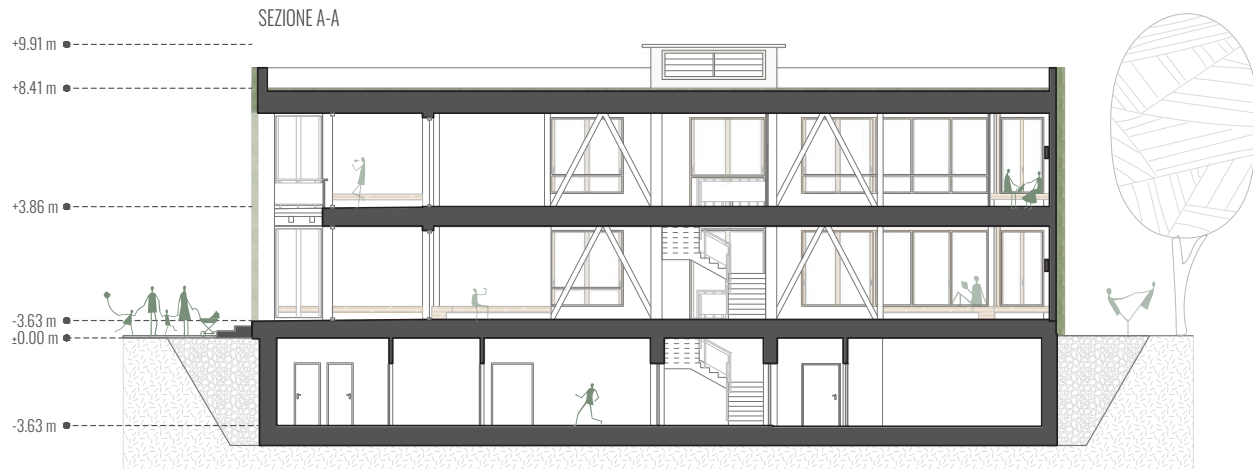
ARV-MOBILITY HUB
PROGETTAZIONE ECOCLIMATICA 6

PROCESSO
RINATURALIZZAZIONE 7

CONSIDERAZIONI
ESITI PROGETTUALI 8



ARV HUB | PLANIMETRIE



PIANO PRIMO

- 11 SALA COWORKING
- 12 THINK TANK SPACE
- 13 UFFICIO SINGOLO
- 14 SALA RIUNIONI
- 15 SALA POLIFUNZIONALE
- 16 SERRA BIOCLIMATICA



PREMESSA
SCOPO DELLA TESI 0

CITTÀ E CLIMA
LE AREE DI SOSTA 1

CONTESTO
TRENTINO, TRENTO, ZUFFO 2

PROGRAMMA
CRITICITÀ E OPPORTUNITÀ 3

CONCETTO
PLAY TO PARKING 4

VISIONE
IL NUOVO PAESAGGIO URBANO 5

ARV-MOBILITY HUB
PROGETTAZIONE ECOCLIMATICA 6

PROCESSO
RINATURALIZZAZIONE 7

CONSIDERAZIONI
ESITI PROGETTUALI 8

ARV HUB | CARATTERISTICHE BIOCLIMATICHE INVERNALI



PREMESSA
SCOPO DELLA TESI

0

CITTÀ E CLIMA
LE AREE DI SOSTA

1

CONTESTO
TRENTINO, TRENTO, ZUFFO

2

PROGRAMMA
CRITICITÀ E OPPORTUNITÀ

3

CONCETTO
PLAY TO PARKING

4

VISIONE
IL NUOVO PAESAGGIO URBANO

5

ARV-MOBILITY HUB
PROGETTAZIONE ECOCLIMATICA

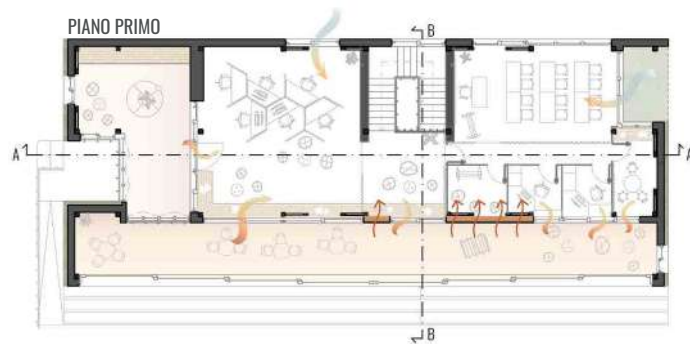
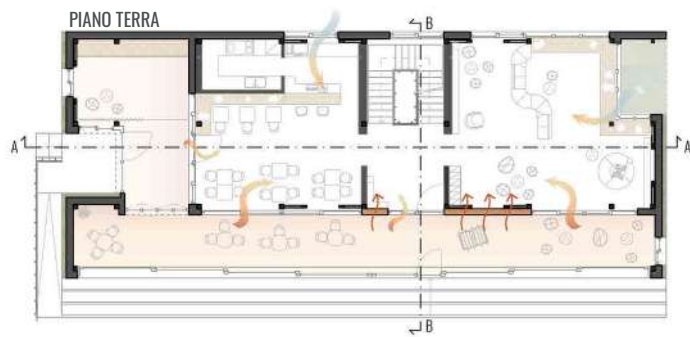
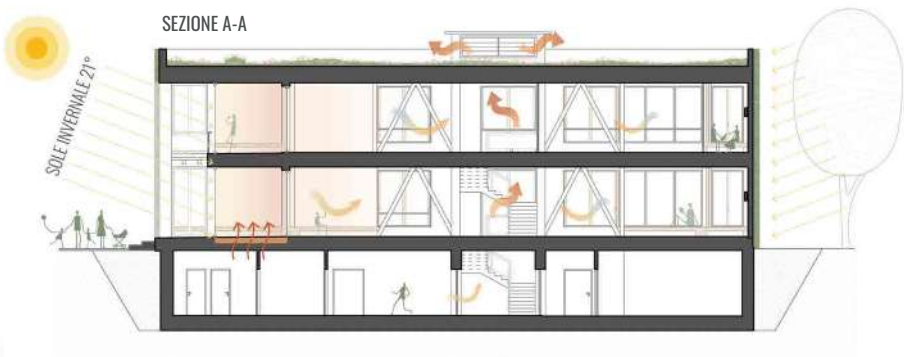
6

PROCESSO
RINATURALIZZAZIONE

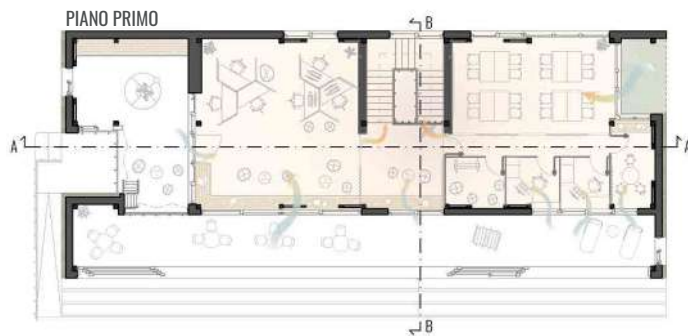
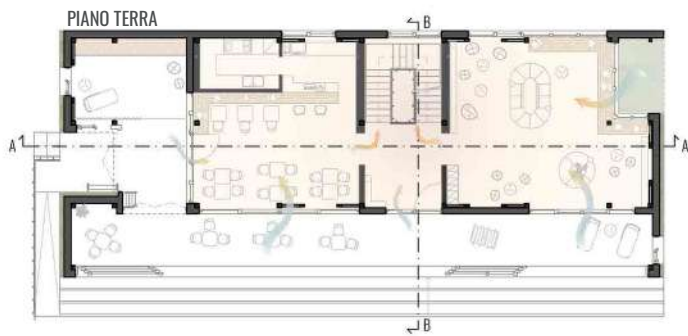
7

CONSIDERAZIONI
ESITI PROGETTUALI

8



ARV HUB | CARATTERISTICHE BIOCLIMATICHE ESTIVE



PREMESSA
SCOPO DELLA TESI

0

CITTÀ E CLIMA
LE AREE DI SOSTA

1

CONTESTO
TRENTINO, TRENTO, ZUFFO

2

PROGRAMMA
CRITICITÀ E OPPORTUNITÀ

3

CONCETTO
PLAY TO PARKING

4

VISIONE
IL NUOVO PAESAGGIO URBANO

5

ARV-MOBILITY HUB
PROGETTAZIONE ECOCLIMATICA

6

PROCESSO
RINATURALIZZAZIONE

7

CONSIDERAZIONI
ESITI PROGETTUALI

8



ARV HUB | VERIFICA DELLA VENTILAZIONE NATURALE

1. VERIFICA PORTATA ARIA DI RINNOVO ($q_{v,arg,in} > q$)

- UNI EN 16798-7:2018
- APERTURA A VASISTAS (20°)
- APERTURA AD ANTA (90°)
- APERTURA SCORREVOLE (180°)

$$q_{v,arg,in} = 3600 \cdot \frac{\rho_{a,ref}}{\rho_{a,e}} \cdot \frac{A_{w,tot}}{2} \cdot \max(C_{wind} \cdot u_{10,site}^2; C_{st} \cdot h_{w,st} \cdot \text{abs}(T_z - T_e))^{0,5}$$

OBIETTIVI:

- FLESSIBILITÀ E ADATTABILITÀ DELLE APERTURE
- RICAMBIO D'ARIA E VENTILAZIONE ESTIVA

PREMESSA
SCOPO DELLA TESI 0

CITTÀ E CLIMA
LE AREE DI SOSTA 1

CONTESTO
TRENTINO, TRENTO, ZUFFO 2

PROGRAMMA
CRITICITÀ E OPPORTUNITÀ 3

CONCETTO
PLAY TO PARKING 4

VISIONE
IL NUOVO PAESAGGIO URBANO 5

ARV-MOBILITY HUB
PROGETTAZIONE ECOCLIMATICA 6

PROCESSO
RINATURALIZZAZIONE 7

CONSIDERAZIONI
ESITI PROGETTUALI 8



ARV HUB | VERIFICA DELLA VENTILAZIONE NATURALE

1. VERIFICA PORTATA ARIA DI RINNOVO ($q_{v,arg,in} > q$)

- UNI EN 16798-7:2018
- APERTURA A VASISTAS (20°)
- APERTURA AD ANTA (90°)
- APERTURA SCORREVOLE (180°)

2. VERIFICA AREA MINIMA APERTURE ($A_{fin} > A_{min}$)

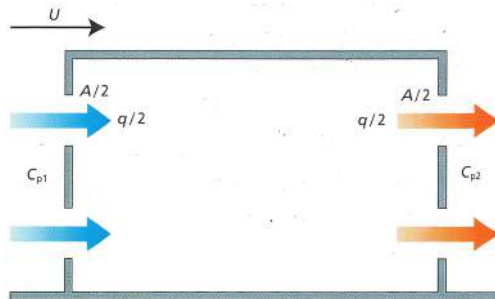
- SECONDO *CIBSE APPLICATIONS MANUAL AM10*
- VENTILAZIONE LATO SINGOLO: CON/SENZA VENTO
- VENTILAZIONE PASSANTE: CON VENTO

LATO SINGOLO CON VENTO



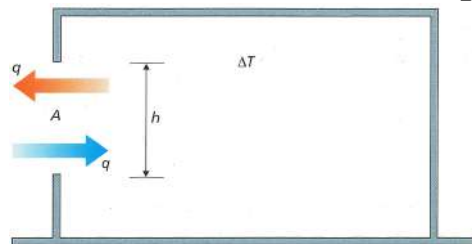
$$A = \frac{q}{C \cdot U}$$

PASSANTE CON VENTO



$$A = q \left(C_d \cdot U \cdot \sqrt{\frac{\Delta C_p}{2}} \right)^{-1}$$

LATO SINGOLO SENZA VENTO



$$A = \frac{q}{C_d} \sqrt{\frac{T_i + 273}{\Delta T \cdot g \cdot h}}$$

PREMESSA
SCOPO DELLA TESI 0

CITTÀ E CLIMA
LE AREE DI SOSTA 1

CONTESTO
TRENTINO, TRENTO, ZUFFO 2

PROGRAMMA
CRITICITÀ E OPPORTUNITÀ 3

CONCETTO
PLAY TO PARKING 4

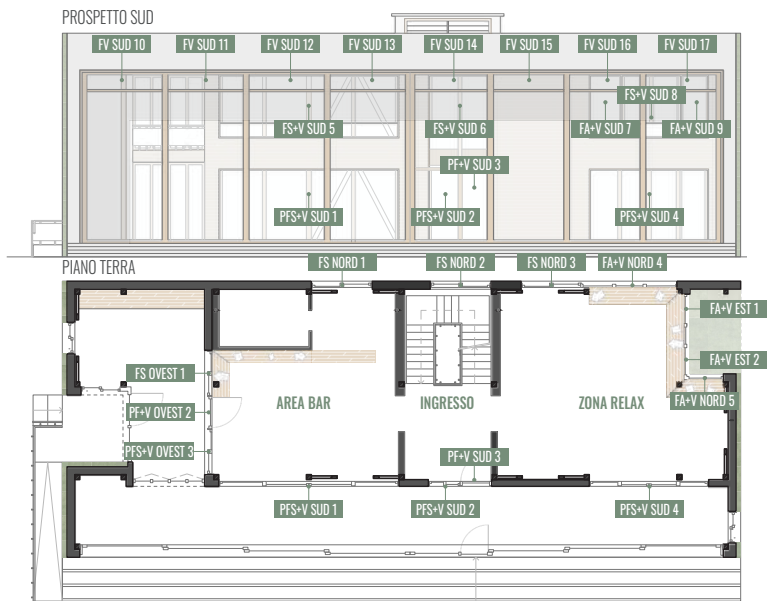
VISIONE
IL NUOVO PAESAGGIO URBANO 5

ARV-MOBILITY HUB
PROGETTAZIONE ECOCLIMATICA 6

PROCESSO
RINATURALIZZAZIONE 7

CONSIDERAZIONI
ESITI PROGETTUALI 8

ARV HUB | VERIFICA DELLA VENTILAZIONE NATURALE



		PIANO TERRA					
Locale	Finestra	Tipologia apertura					
		Vasistas apertura a 20°		Scorrevole apertura a 180°		Ad anta apertura a 90°	
		Mesi		Mesi		Mesi	
ZONA BAR	PFS+V SUD 1	V		V		-	
	PFS OVEST 1	-		V		-	
	PFS+V OVEST 3	**	apr-ott	-		*	lug - ago
	PF+V OVEST 2	-		-		-	
	PFS+V NORD 1	X		**	mar - ott	-	
INGRESSO/VANO SCALA	PFS+V SUD 2	V		V		-	
	PF SUD 3	-		-		V	
ZONA RELAX	PFS+V SUD 4	V		V		-	
	FA+V EST 1	*	lugl - ago	-		V	
	FA+V EST 2	-		-		-	
	FS NORD 3	-		V		-	
	FA+V NORD 4	**	apr-ott	-		V	
	FA+V NORD 5	**	apr-ott	-		V	

LEGENDA

- V Verificato durante tutto l'arco dell'anno
- X Non verificato in tutti i mesi
- * Non verificato per un breve periodo di tempo (massimo 3 mesi)
- ** Non verificato per un lungo periodo di tempo (> 3 mesi)
- Tipologia di apertura non prevista per questo serramento

PREMESSA
SCOPO DELLA TESI 0

CITTÀ E CLIMA
LE AREE DI SOSTA 1

CONTESTO
TRENTINO, TRENTO, ZUFFO 2

PROGRAMMA
CRITICITÀ E OPPORTUNITÀ 3

CONCETTO
PLAY TO PARKING 4

VISIONE
IL NUOVO PAESAGGIO URBANO 5

ARV-MOBILITY HUB
PROGETTAZIONE ECOCLIMATICA 6

PROCESSO
RINATURALIZZAZIONE 7

CONSIDERAZIONI
ESITI PROGETTUALI 8

ARV HUB | VERIFICA DELLA VENTILAZIONE NATURALE

1. VERIFICA PORTATA ARIA DI RINNOVO ($q_{v,arg,in} > q$)

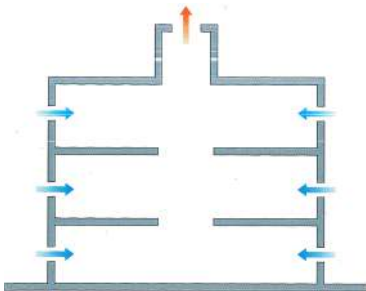
- UNI EN 16798-7:2018
- APERTURA A VASISTAS (20°)
- APERTURA AD ANTA (90°)
- APERTURA SCORREVOLE (180°)

2. VERIFICA AREA MINIMA APERTURE ($A_{fin} > A_{min}$)

- SECONDO CIBSE APPLICATIONS MANUAL AM10
- VENTILAZIONE LATO SINGOLO: CON/SENZA VENTO
- VENTILAZIONE PASSANTE: CON VENTO

3. VERIFICA CAMINO DI VENTILAZIONE ($A_{camino} > A_{min}$)

- SECONDO CIBSE APPLICATIONS MANUAL AM10
- FUNZIONAMENTO PER EFFETTO CAMINO
- FUNZIONAMENTO PRESSIONE DEL VENTO



$$C_{d_i} \cdot A_i = \frac{q_i}{s_i} \sqrt{\frac{\rho_0}{2|\Delta p_i|}}$$

PREMESSA
SCOPO DELLA TESI 0

CITTÀ E CLIMA
LE AREE DI SOSTA 1

CONTESTO
TRENTINO, TRENTO, ZUFFO 2

PROGRAMMA
CRITICITÀ E OPPORTUNITÀ 3

CONCETTO
PLAY TO PARKing 4

VISIONE
IL NUOVO PAESAGGIO URBANO 5

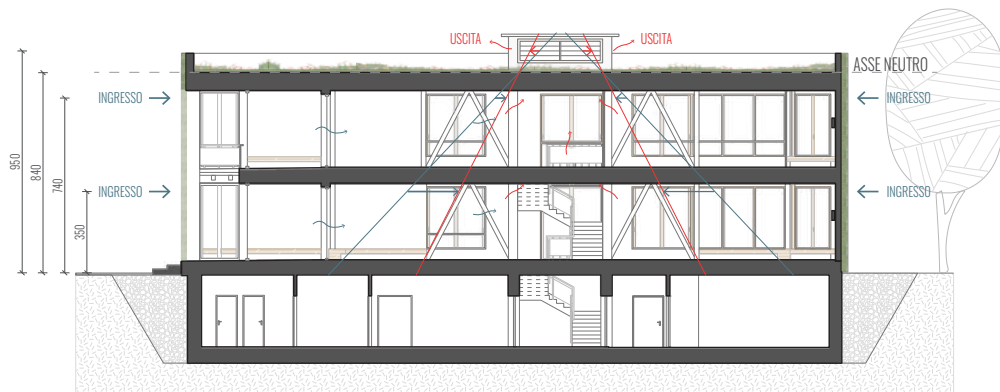
ARV-MOBILITY HUB
PROGETTAZIONE ECOCLIMATICA 6

PROCESSO
RINATURALIZZAZIONE 7

CONSIDERAZIONI
ESITI PROGETTUALI 8

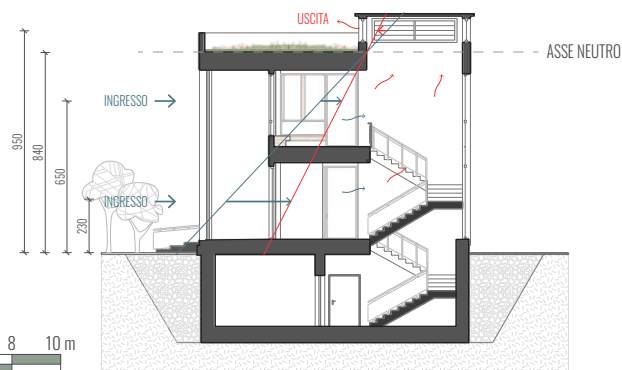
ARV HUB | VERIFICA DELLA VENTILAZIONE NATURALE

LATI EST-OVEST



LATO	Finestra	$A_{min,i}$ [m ²]	$A_{finestre}$ [m ²]	$A_{fin} > A_{min}$ [-]
OVEST	PFS OVEST 1	1,03	2,25	VERIFICATO
	PFS OVEST 4	1,01	2,70	VERIFICATO
	Camino solare est	3,62	3,00	VERIFICATO
EST	FA+V EST 2	0,69	3,00	VERIFICATO
	FA+V EST 4	1,52	2,28	VERIFICATO
	Camino solare ovest	1,93	3,47	VERIFICATO

LATI NORD-SUD



LATO	Finestra	$A_{min,i}$ [m ²]	$A_{finestre}$ [m ²]	$A_{fin} > A_{min}$ [-]
SUD	PFS+V SUD 2	0,09	1,80	VERIFICATO
	FS+V SUD 6	0,17	2,28	VERIFICATO
	Camino solare nord	0,29	3,47	VERIFICATO



PREMESSA
SCOPO DELLA TESI 0

CITTÀ E CLIMA
LE AREE DI SOSTA 1

CONTESTO
TRENTINO, TRENTO, ZUFFO 2

PROGRAMMA
CRITICITÀ E OPPORTUNITÀ 3

CONCETTO
PLAY TO PARKING 4

VISIONE
IL NUOVO PAESAGGIO URBANO 5

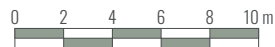
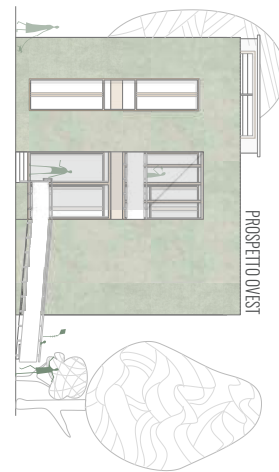
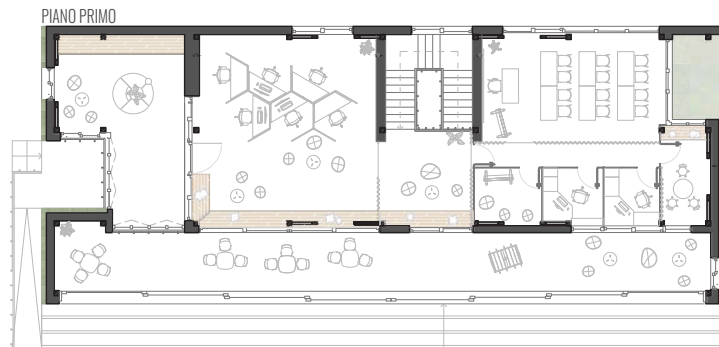
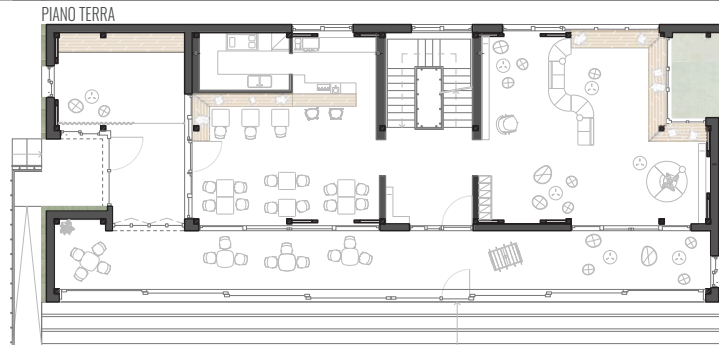
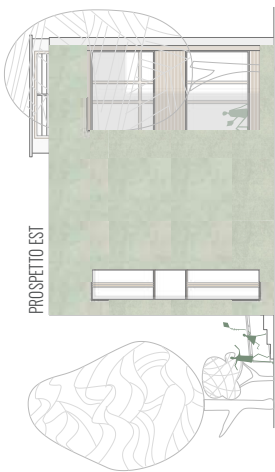
ARV-MOBILITY HUB
PROGETTAZIONE ECOCLIMATICA 6

PROCESSO
RINATURALIZZAZIONE 7

CONSIDERAZIONI
ESITI PROGETTUALI 8

ARV HUB | FLESSIBILITÀ

CONFIGURAZIONE INVERNALE



PREMESSA
SCOPO DELLA TESI 0

CITTÀ E CLIMA
LE AREE DI SOSTA 1

CONTESTO
TRENTINO, TRENTO, ZUFFO 2

PROGRAMMA
CRITICITÀ E OPPORTUNITÀ 3

CONCETTO
PLAY TO PARKing 4

VISIONE
IL NUOVO PAESAGGIO URBANO 5

ARV-MOBILITY HUB
PROGETTAZIONE ECOCLIMATICA 6

PROCESSO
RINATURALIZZAZIONE 7

CONSIDERAZIONI
ESITI PROGETTUALI 8



ARV HUB | FLESSIBILITÀ

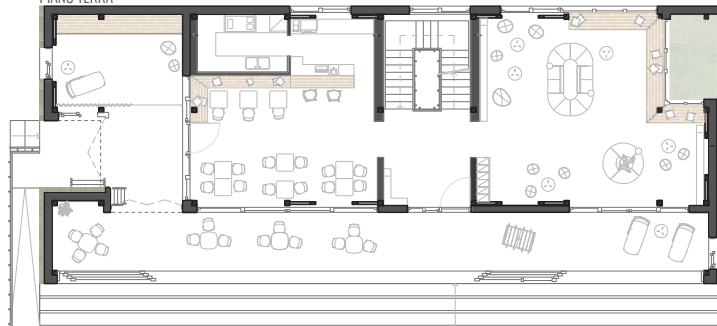
CONFIGURAZIONE ESTIVA



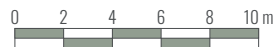
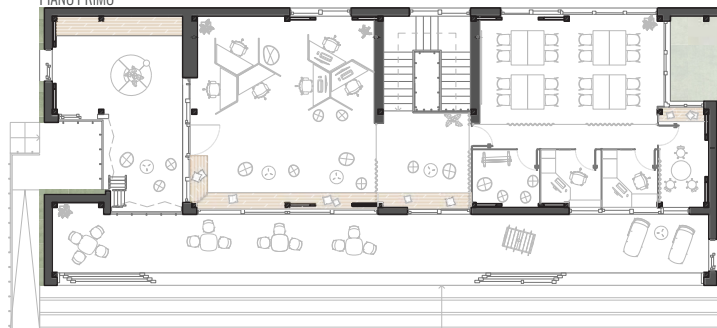
PROSPETTO SUD



PIANO TERRA



PIANO PRIMO



PREMESSA
SCOPO DELLA TESI 0

CITTÀ E CLIMA
LE AREE DI SOSTA 1

CONTESTO
TRENTINO, TRENTO, ZUFFO 2

PROGRAMMA
CRITICITÀ E OPPORTUNITÀ 3

CONCETTO
PLAY TO PARKING 4

VISIONE
IL NUOVO PAESAGGIO URBANO 5

ARV-MOBILITY HUB
PROGETTAZIONE ECOCLIMATICA 6

PROCESSO
RINATURALIZZAZIONE 7

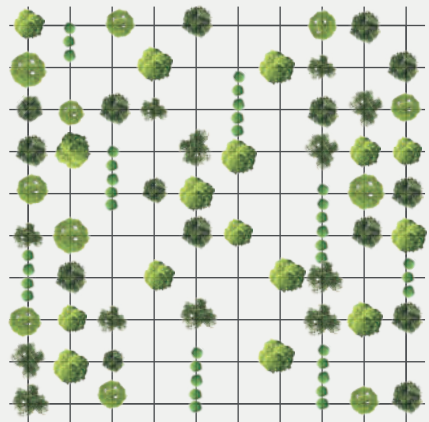
CONSIDERAZIONI
ESITI PROGETTUALI 8

PROCESSO

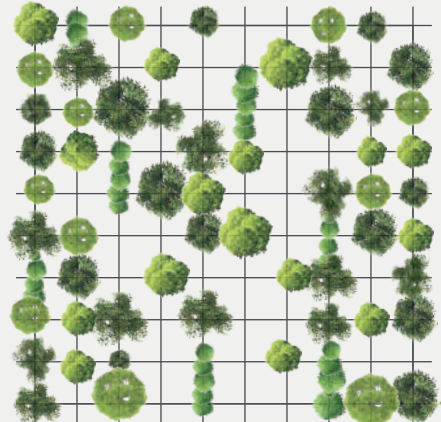
PROGETTO DI RINATURALIZZAZIONE



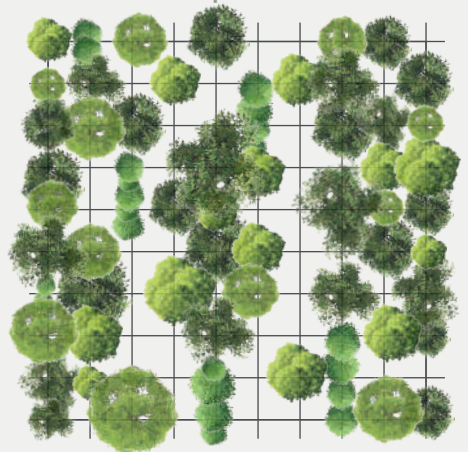
ANNO 0 | PIANTUMAZIONE



ANNO 15 | ACCRESCIMENTO



ANNO 30 | MATURAZIONE



PREMESSA
SCOPO DELLA TESI

0

CITTÀ E CLIMA
LE AREE DI SOSTA

1

CONTESTO
TRENTINO, TRENTO, ZUFFO

2

PROGRAMMA
CRITICITÀ E OPPORTUNITÀ

3

CONCETTO
PLAY TO PARKing

4

VISIONE
IL NUOVO PAESAGGIO URBANO

5

ARV-MOBILITY HUB
PROGETTAZIONE ECOCLIMATICA

6

PROCESSO
RINATURALIZZAZIONE

7

CONSIDERAZIONI
ESITI PROGETTUALI

8



PROCESSO | VEGETAZIONE DI PROGETTO



PREMESSA
SCOPO DELLA TESI

0

CITTÀ E CLIMA
LE AREE DI SOSTA

1

CONTESTO
TRENINO, TRENTO, ZUFFO

2

PROGRAMMA
CRITICITÀ E OPPORTUNITÀ

3

CONCETTO
PLAY TO PARKING

4

VISIONE
IL NUOVO PAESAGGIO URBANO

5

ARV-MOBILITY HUB
PROGETTAZIONE ECOCLIMATICA

6

PROCESSO
RINATURALIZZAZIONE

7

CONSIDERAZIONI
ESITI PROGETTUALI

8

ESSENZE SEMPREVERDI



ESSENZE CADUCHE



FRUTTETI



PRATI



PROCESSO | VEGETAZIONE DI PROGETTO

DESCRIZIONE GENERALE

- NOME
- DIMENSIONI A MATURAZIONE

CARATTERISTICHE CHIAVE

- COSTI DI GESTIONE
- NECESSITÀ DI ACQUA
- RESISTENZA AGLI INQUINANTI
- VELOCITÀ DI CRESCITA

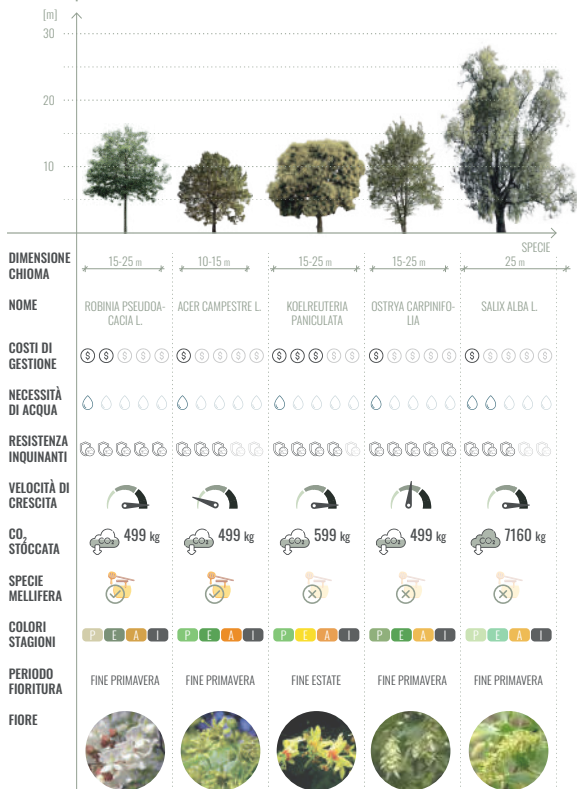
FUNZIONI ECOLOGICHE

- CO₂ STOCCATA
- SPECIE MELLIFERA

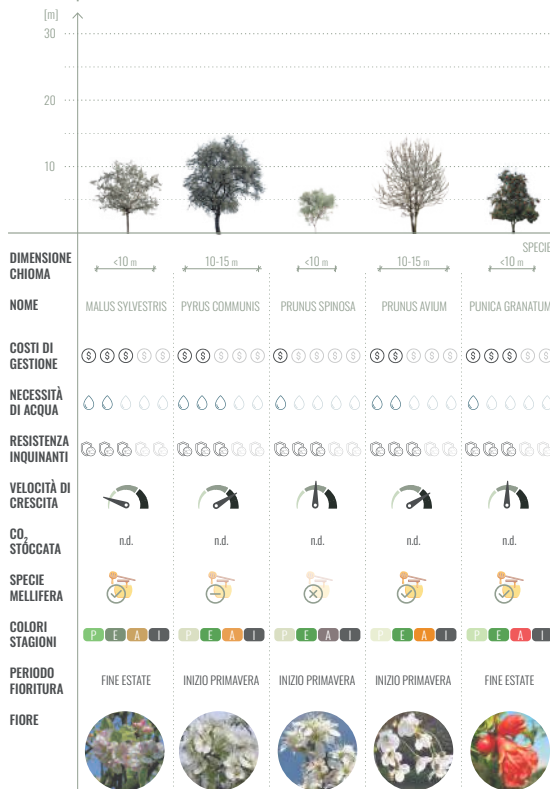
ARCHITETTURA DEGLI ALBERI

- COLORI STAGIONI
- PERIODO DI FIORITURA
- TIPOLOGIA FIORE

SCHEDA 7.2 | ALBERATURE CADUCHE



SCHEDA 7.3 | FRUTTETI



PREMESSA
SCOPO DELLA TESI

0

CITTÀ E CLIMA
LE AREE DI SOSTA

1

CONTESTO
TRENTINO, TRENTO, ZUFFO

2

PROGRAMMA
CRITICITÀ E OPPORTUNITÀ

3

CONCETTO
PLAY TO PARKing

4

VISIONE
IL NUOVO PAESAGGIO URBANO

5

ARV-MOBILITY HUB
PROGETTAZIONE ECOCLIMATICA

6

PROCESSO
RINATURALIZZAZIONE

7

CONSIDERAZIONI
ESITI PROGETTUALI

8



PROCESSO | DA PARCHEGGIO A PARCO

P ESISTENTI
31

INTERVENTO 1.2
ACCORDI CON A22 E
POLIZIA DI STATO

INTERVENTO 1.1
PIANIFICAZIONE LAVORI

P ESISTENTI
781

INTERVENTO 1.3
ACCORDI PUBBLICO-PRIVATO
ESPANSIONE AREA ZUFFO



OGGI

PROGRAMMARE

LE ATTIVITÀ E GLI ACCORDI
PUBBLICO-PRIVATO

+ 1 ANNO

INSEDIARE

+ 1.5 ANNI

DEPAVIMENTARE

+ 2.5 ANNI

INNESTARE

+ 3 ANNI

ATTIVARE

+ 5 ANNI

COLONIZZARE

PREMESSA
SCOPO DELLA TESI

0

CITTÀ E CLIMA
LE AREE DI SOSTA

1

CONTESTO
TRENTINO, TRENTO, ZUFFO

2

PROGRAMMA
CRITICITÀ E OPPORTUNITÀ

3

CONCETTO
PLAY TO PARKING

4

VISIONE
IL NUOVO PAESAGGIO URBANO

5

ARV-MOBILITY HUB
PROGETTAZIONE ECOCLIMATICA

6

PROCESSO
RINATURALIZZAZIONE

7

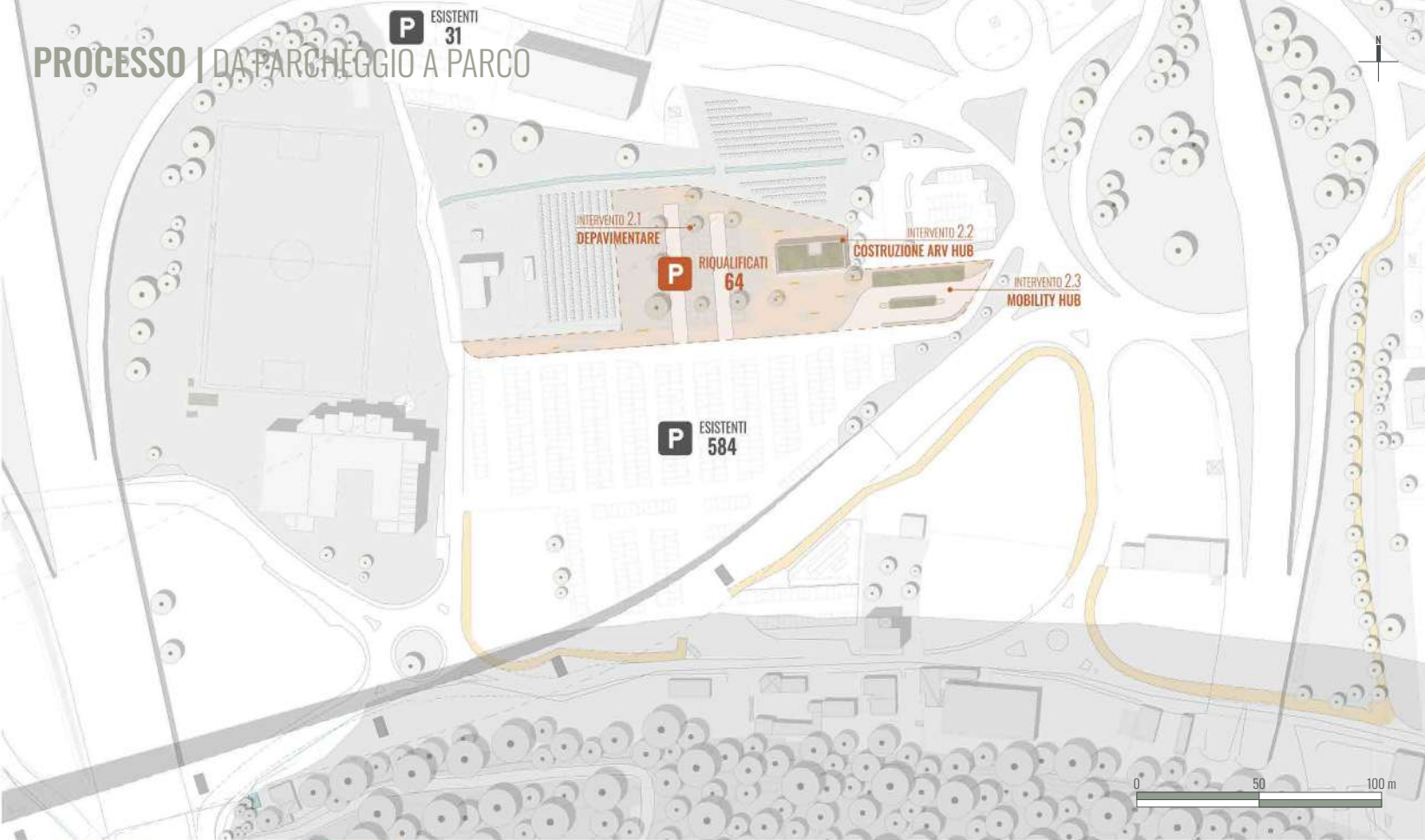
CONSIDERAZIONI
ESITI PROGETTUALI

8



PROCESSO | DA PARCHEGGIO A PARCO

P ESISTENTI
31



PREMESSA
SCOPO DELLA TESI

0

CITTÀ E CLIMA
LE AREE DI SOSTA

1

CONTESTO
TRENTINO, TRENTO, ZUFFO

2

PROGRAMMA
CRITICITÀ E OPPORTUNITÀ

3

CONCETTO
PLAY TO PARKING

4

VISIONE
IL NUOVO PAESAGGIO URBANO

5

ARV-MOBILITY HUB
PROGETTAZIONE ECOCLIMATICA

6

PROCESSO
RINATURALIZZAZIONE

7

CONSIDERAZIONI
ESITI PROGETTUALI

8

OGGI

PROGRAMMARE

LE ATTIVITÀ E GLI ACCORDI
PUBBLICO-PRIVATO

+ 1 ANNO

INSEDIARE

LE ATTIVITÀ DELLA
CERNIERA DI MOBILITÀ

+ 1.5 ANNI

DEPAVIMENTARE

+ 2.5 ANNI

INNESTARE

+ 3 ANNI

ATTIVARE

+ 5 ANNI

COLONIZZARE

PROCESSO | DA PARCHEGGIO A PARCO



PREMESSA
SCOPO DELLA TESI 0

CITTÀ E CLIMA
LE AREE DI SOSTA 1

CONTESTO
TRENTINO, TRENTO, ZUFFO 2

PROGRAMMA
CRITICITÀ E OPPORTUNITÀ 3

CONCETTO
PLAY TO PARKING 4

VISIONE
IL NUOVO PAESAGGIO URBANO 5

ARV-MOBILITY HUB
PROGETTAZIONE ECOCLIMATICA 6

PROCESSO
RINATURALIZZAZIONE 7

CONSIDERAZIONI
ESITI PROGETTUALI 8

OGGI

PROGRAMMARE

LE ATTIVITÀ E GLI ACCORDI
PUBBLICO-PRIVATO

+ 1 ANNO

INSEDIARE

LE ATTIVITÀ DELLA
CERNIERA DI MOBILITÀ

+ 1.5 ANNI

RINATURALIZZARE

ATTRAVERSO DEPAVIMENTAZIONE
E PIANTUMAZIONE

+ 2.5 ANNI

INNESTARE

+ 5 ANNI

ATTIVARE

+ 4 ANNI

COLONIZZARE

↓

PROCESSO | DA PARCHEGGIO A PARCO



INTERVENTO 4.3
PIANTUMARE

INTERVENTO 4.1
DEPAVIMENTARE
E INNESTARE ATTIVITÀ

P RIQUALIFICATI
66

INTERVENTO 4.2
INSERIMENTO WATER
SQUARE

0 50 100 m

PREMESSA
SCOPO DELLA TESI 0

CITTÀ E CLIMA
LE AREE DI SOSTA 1

CONTESTO
TRENTINO, TRENTO, ZUFFO 2

PROGRAMMA
CRITICITÀ E OPPORTUNITÀ 3

CONCETTO
PLAY TO PARKING 4

VISIONE
IL NUOVO PAESAGGIO URBANO 5

ARV-MOBILITY HUB
PROGETTAZIONE ECOCLIMATICA 6

PROCESSO
RINATURALIZZAZIONE 7

CONSIDERAZIONI
ESITI PROGETTUALI 8

OGGI

PROGRAMMARE

LE ATTIVITÀ E GLI ACCORDI
PUBBLICO-PRIVATO

+ 1 ANNO

INSEDIARE

LE ATTIVITÀ DELLA
CERNIERA DI MOBILITÀ

+ 1.5 ANNI

RINATURALIZZARE

ATTRAVESO DEPAVIMENTAZIONE
E PIANTUMAZIONE

+ 2.5 ANNI

INNESTARE

LA SOCIALITÀ E LA MOBILITÀ
SOSTENIBILE

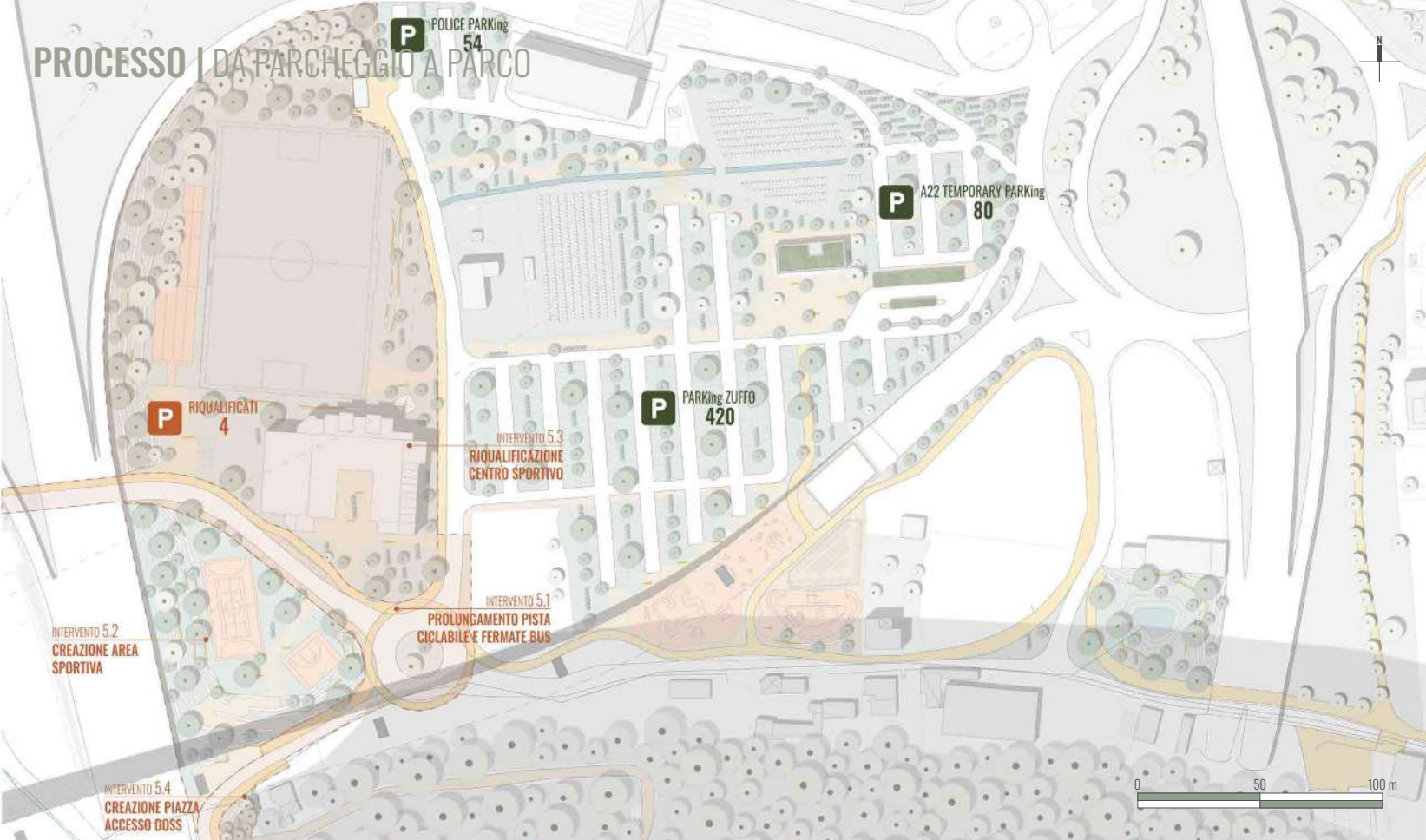
+ 3 ANNI

ATTIVARE

+ 5 ANNI

COLONIZZARE

PROCESSO | DA PARCHEGGIO A PARCO



PREMESSA
SCOPO DELLA TESI

0

CITTÀ E CLIMA
LE AREE DI SOSTA

1

CONTESTO
TRENTINO, TRENTO, ZUFFO

2

PROGRAMMA
CRITICITÀ E OPPORTUNITÀ

3

CONCETTO
PLAY TO PARKing

4

VISIONE
IL NUOVO PAESAGGIO URBANO

5

ARV-MOBILITY HUB
PROGETTAZIONE ECOCLIMATICA

6

PROCESSO
RINATURALIZZAZIONE

7

CONSIDERAZIONI
ESITI PROGETTUALI

8

OGGI

PROGRAMMARE

LE ATTIVITÀ E GLI ACCORDI
PUBBLICO-PRIVATO

+ 1 ANNO

INSEDIARE

LE ATTIVITÀ DELLA
CERNIERA DI MOBILITÀ

+ 1.5 ANNI

RINATURALIZZARE

ATTRAVESO DEPAVIMENTAZIONE E PIANTUMAZIONE

+ 2.5 ANNI

INNESTARE

LA SOCIALITÀ E LA MOBILITÀ
SOSTENIBILE

+ 3 ANNI

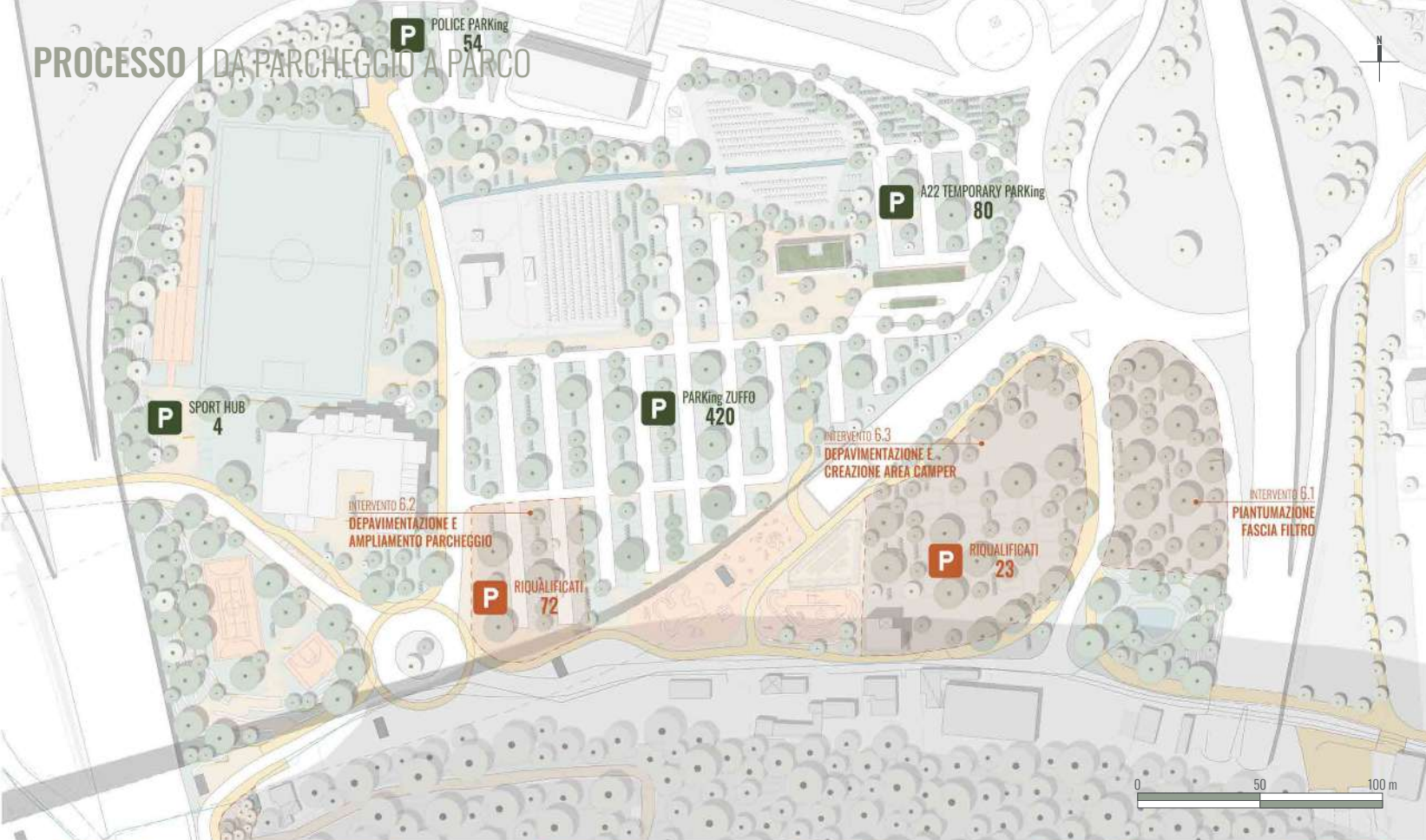
ATTIVARE

LO SPORT E IL TEMPO
LIBERO

+ 5 ANNI

COLONIZZARE

PROCESSO | DA PARCHEGGIO A PARCO



PREMESSA
SCOPO DELLA TESI 0

CITTÀ E CLIMA
LE AREE DI SOSTA 1

CONTESTO
TRENTINO, TRENTO, ZUFFO 2

PROGRAMMA
CRITICITÀ E OPPORTUNITÀ 3

CONCETTO
PLAY TO PARKing 4

VISIONE
IL NUOVO PAESAGGIO URBANO 5

ARV-MOBILITY HUB
PROGETTAZIONE ECOCLIMATICA 6

PROCESSO
RINATURALIZZAZIONE 7

CONSIDERAZIONI
ESITI PROGETTUALI 8

OGGI

PROGRAMMARE

LE ATTIVITÀ E GLI ACCORDI
PUBBLICO-PRIVATO

+ 1 ANNO

INSEDIARE

LE ATTIVITÀ DELLA
CERNIERA DI MOBILITÀ

+ 1.5 ANNI

RINATURALIZZARE

ATTRAVESO DEPAVIMENTAZIONE E PIANTUMAZIONE

+ 2.5 ANNI

INNESTARE

LA SOCIALITÀ E LA MOBILITÀ
SOSTENIBILE

+ 3 ANNI

ATTIVARE

LO SPORT E IL TEMPO
LIBERO

+ 5 ANNI

COLONIZZARE

LE AREE LIMITROFE,
AMPLIANDO I SERVIZI



CONSIDERAZIONI FINALI

PREMESSA
SCOPO DELLA TESI

0

CITTÀ E CLIMA
LE AREE DI SOSTA

1

CONTESTO
TRENTINO, TRENTO, ZUFFO

2

PROGRAMMA
CRITICITÀ E OPPORTUNITÀ

3

CONCETTO
PLAY TO PARKING

4

VISIONE
IL NUOVO PAESAGGIO URBANO

5

ARV-MOBILITY HUB
PROGETTAZIONE ECOCLIMATICA

6

PROCESSO
RINATURALIZZAZIONE

7

CONSIDERAZIONI
ESITI PROGETTUALI

8



CONSIDERAZIONI FINALI | PLAY TO PARKing

ELABORATO DI TESI:

- DIVERSE SCALE DI PROGETTO
- ABOLIRE MONOFUNZIONALITÀ PARCHEGGI
- CONVERTENDO IN PARCHI POLIFUNZIONALI
- TRASFORMANDO SPAZI E LUOGHI ESISTENTI

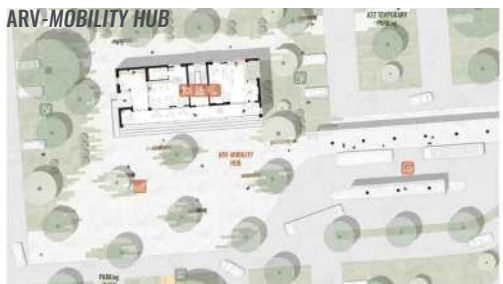
MASTERPLAN PIEDICASTELLO



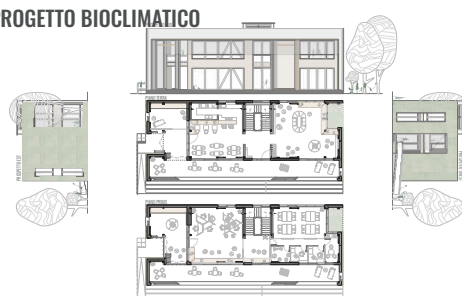
MASTERPLAN PARCHEGGIO ZUFFO



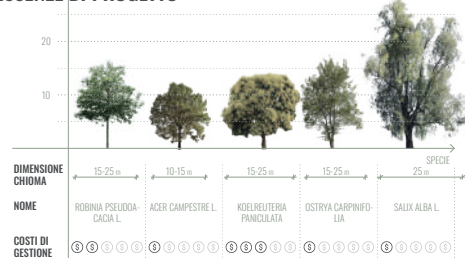
ARV-MOBILITY HUB



PROGETTO BIOCLIMATICO



ESSENZE DI PROGETTO



STRATEGIA DI NATURALIZZAZIONE



PREMESSA
SCOPO DELLA TESI

0

CITTÀ E CLIMA
LE AREE DI SOSTA

1

CONTESTO
TRENTINO, TRENTO, ZUFFO

2

PROGRAMMA
CRITICITÀ E OPPORTUNITÀ

3

CONCETTO
PLAY TO PARKing

4

VISIONE
IL NUOVO PAESAGGIO URBANO

5

ARV-MOBILITY HUB
PROGETTAZIONE ECOCLIMATICA

6

PROCESSO
RINATURALIZZAZIONE

7

CONSIDERAZIONI
ESITI PROGETTUALI

8

“Quando le generazioni future giudicheranno coloro che sono venuti prima di loro sulle questioni ambientali, potranno arrivare alla conclusione che questi ‘non sapevano’: accertiamoci di non passare alla storia come la generazione che sapeva, ma non si è preoccupata.”

MIKHAIL SERGEEVICH GORBACHEV

PREMESSA
SCOPO DELLA TESI 0

CITTÀ E CLIMA
LE AREE DI SOSTA 1

CONTESTO
TRENTINO, TRENTO, ZUFFO 2

PROGRAMMA
CRITICITÀ E OPPORTUNITÀ 3

CONCETTO
PLAY TO PARKing 4

VISIONE
IL NUOVO PAESAGGIO URBANO 5

ARV-MOBILITY HUB
PROGETTAZIONE ECOCLIMATICA 6

PROCESSO
RINATURALIZZAZIONE 7

CONSIDERAZIONI
ESITI PROGETTUALI 8

