



SCUOLA GRANDE
SAN GIOVANNI
EVANGELISTA
DI VENEZIA

MUSEO
CONGRESSI
EVENTI
MOSTRE
CONCERTI



GUIDA AI SERVIZI
GUIDE TO SERVICES

SCUOLA GRANDE SAN GIOVANNI EVANGELISTA VENEZIA

GUIDA AI SERVIZI / GUIDE TO SERVICES

La Scuola Grande, p. 2

Servizi / Services, p. 6

Salone San Giovanni (Sala Capitolare) /
Salone San Giovanni (Chapter Hall), p. 8

Sala delle Colonne, p. 12

Sala dell'Albergo e altre sale /
Sala dell'Albergo and other halls, p. 16

Scalone Monumentale /
The Monumental Staircase, p. 18

Giardino / Garden, p. 20

Spazio Espositivo Badoer /
The Badoer Exhibition Space, p. 22

Chiesa di San Giovanni Evangelista /
St. John the Evangelist's Church, p. 24

Come arrivare / *How to get there*, p. 26

Contatti e mappa / *Contact and map*, p. 27

Progetto grafico e impaginazione
/ Design and graphics
Leonardo Bosello

Stampa / *Printed by*
Grafiche Carrer Snc, Venezia

In copertina / *Cover photo*
Il Salone San Giovanni
© Ph. San Giovanni Evangelista
Servizi, foto d'archivio

Dove non specificato, le immagini
sono di proprietà di San Giovanni
Evangelista Servizi Srl / *If not
specified, images are property of San
Giovanni Evangelista Servizi Srl*

© 2017 San Giovanni
Evangelista Servizi Srl

Tutti i diritti sono riservati /
All rights reserved



Scuola Grande è il termine con cui nell'antica Repubblica di Venezia veniva indicata una confraternita o associazione di cittadini laici che, ispirandosi ai principi della carità cristiana, si dedicavano all'assistenza materiale e spirituale reciproca e a pratiche religiose legate alla devozione del proprio patrono. Quella di San Giovanni, costituitasi nel 1261 è la più antica.

Scuola Grande is the term used in the ancient Republic of Venice to indicate a confraternity or association of lay citizens who, inspired by the principle of Christian charity, provided mutual material and spiritual assistance and devoted themselves to religious practices to honour their patron saint. Originally founded in 1261, the **Scuola Grande San Giovanni Evangelista** is the oldest amongst the **Scuole Grandi** active in Venice.

In alto: **Septo Marmoreo**, opera di **Pietro Lombardo** (1478-1481) ingresso all'area della Scuola Grande.

Nella pagina accanto, in alto: **Salone San Giovanni (Sala Capitolare)**. In basso a sinistra: **Altare di San Giovanni Evangelista** (1729); a destra: **Scalone Monumentale** (1498) di **Mauro Codussi**.

In this page: **Marble Septum** by **Pietro Lombardo** (1478-1481), entrance to the Scuola Grande area.

In the next page, on top: **Salone San Giovanni (Chapter Hall)**. On bottom left: **Altare di San Giovanni Evangelista** (1729); bottom right: **Monumental Staircase** (1498) by **Mauro Codussi**.

La **Scuola Grande San Giovanni Evangelista**, da tempo impegnata ad erigere la propria gloriosa sede a luogo di incontri di grande significato culturale e sociale, ospita convegni, serate di gala, esposizioni d'arte ed altre manifestazioni significative, riuscendo a porsi ad un livello di assoluto prestigio e nello stesso tempo ad acquisire i mezzi per restaurare e conservare il proprio complesso monumentale.

*For a long time now the **Scuola Grande** has committed itself to using its glorious buildings as a venue to host meetings of great cultural and social significance, as well as conferences, gala dinners, art exhibitions and other significant events. In doing so, it has managed to acquire great prestige, as well as the means to restore and preserve its monument complex.*





© Ph. W. Speranzoni



In alto: Sala delle Colonne.
In basso: Oratorio della Croce.
On top: Sala delle Colonne.
On bottom: Oratory of the Holy Cross.

COMPLESSO MONUMENTALE / MONUMENTAL COMPLEX

La struttura della **Scuola Grande** può ospitare fino a 300 persone.

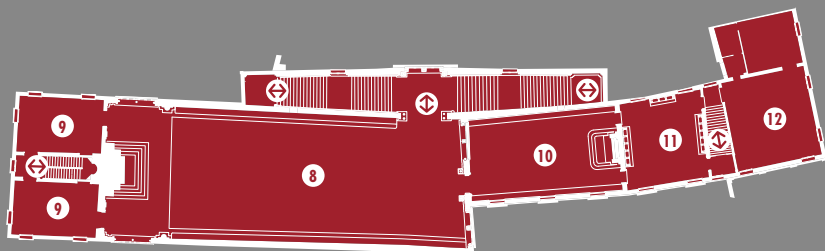
The Scuola Grande can host up to 300 persons.

PIANO TERRA SCUOLA GRANDE / SCUOLA GRANDE GROUND FLOOR

1. Atrio
2. Sala delle Colonne
3. Giardino / *Garden*
4. Sala Verde
5. Sala dello Stendardo

ALTRI SPAZI

6. Spazio Espositivo Badoer / *The Badoer Exhibition Space*
7. Chiesa di San Giovanni Evangelista / *St. John The Evangelist's Church*

PRIMO PIANO SCUOLA GRANDE / SCUOLA GRANDE FIRST FLOOR

8. Salone San Giovanni (Sala Capitolare / *Chapter Hall*)
9. Sale degli Stucchi
10. Oratorio della Croce / *Oratory of the Holy Cross*
11. Sala dell'Albergo
12. Sala del Guarana

I servizi all'interno della **Scuola Grande** sono erogati da una società appositamente costituita, la **San Giovanni Evangelista Servizi Srl** che cura tutti gli aspetti connessi con l'utilizzo degli ambienti della Scuola da parte di terzi. Essa si occupa di gestire un complesso di 2.000 m² composto da monumentali Saloni, salette di diverse dimensioni, una chiesa, uno spazio espositivo e un giardino. Tali spazi risultano una cornice unica per ospitare in maniera indimenticabile qualsiasi evento. Ogni manifestazione realizzata è esclusiva e fatta su misura per soddisfare le esigenze di ogni cliente e interpretare la vera essenza dell'evento. I servizi erogati presso la **Scuola Grande** vengono forniti da noi o da società esterne con qui collaboriamo da tempo e di comprovata esperienza.

*The services offered by the **Scuola Grande** are provided by a specially established company called **San Giovanni Evangelista Servizi Srl**, which takes care of all of the aspects related to the use of the Scuola Grande premises by third parties. It manages a total surface area of 2.000 square meters, including monumental Halls, smaller rooms of varying sizes, a church, an exhibition area and a garden. These spaces will serve as a unique setting that will turn any event into an unforgettable experience. Each and every event organized here is exclusive and tailor-made to meet our customer's needs and capture the essence of each individual ceremony, meeting, or exhibition. The services are supplied by us or by external accredited providers.*



In queste due pagine: Il Salone San Giovanni (Sala Capitolare)

In these two pages: The Salone San Giovanni (Chapter Hall).

SERVIZI

- Servizi tecnici congressuali
- Servizi di traduzione simultanea
- Servizi di proiezioni audio e video
- Servizio luci
- Hostess e personale qualificato accoglienza
- Catering
- Decorazioni floreali
- Noleggio allestimenti e mobilio
- Noleggio costumi d'epoca
- Intrattenimento, spettacolo, animazione, musica
- Servizi fotografici
- Stampa e grafica
- Servizi logistici: trasporti barca/taxi
- Servizi di ospitalità: hotel/ristoranti
- Wi-Fi disponibile in tutte le sale

AREA CATERING

La **Scuola Grande** possiede degli spazi adatti ad ospitare il servizio di catering. Le società di catering ammesse alla **Scuola Grande** devono essere accreditate.

ACCESSO ACQUEO

Attraverso tre porte d'acqua viene garantita la contemporaneità dello sbarco delle merci e materiali da parte di più fornitori.

APPRODO PER GLI OSPITI

L'approdo più vicino per il taxi acqueo è a 50 metri dalla **Scuola Grande**.

L'approdo più vicino per le barche gran turismo è a 500 metri dalla **Scuola Grande**.

SERVICES

- Audiovisual equipment
- Simultaneous translation
- Audio and video projection services
- Lighting
- Hostesses and qualified personnel
- Catering services
- Flower decoration
- Rental of furniture and other equipment
- Period Costume Rentals
- Shows, animation, music
- Photoshoots
- Printing and Graphics
- Boat transfers/transportation/ Taxis
- Hotels/Restaurants
- Wi-Fi available in every hall

CATERING AREA

The **Scuola Grande** also owns annexed spaces to host the catering service. The catering services admitted to the **Scuola Grande** must be accredited.

ACCESS FROM THE CANALS

Three doors overlooking the canals ensure simultaneous unloading of goods and materials by different suppliers.

LANDINGS FOR GUESTS

The closest landing for water taxis is just 50 metres away from **Scuola Grande**.

The closest landing for tourist boats is 500 metres from the **Scuola Grande**.



SALONE SAN GIOVANNI (SALA CAPITOLARE / CHAPTER HALL)

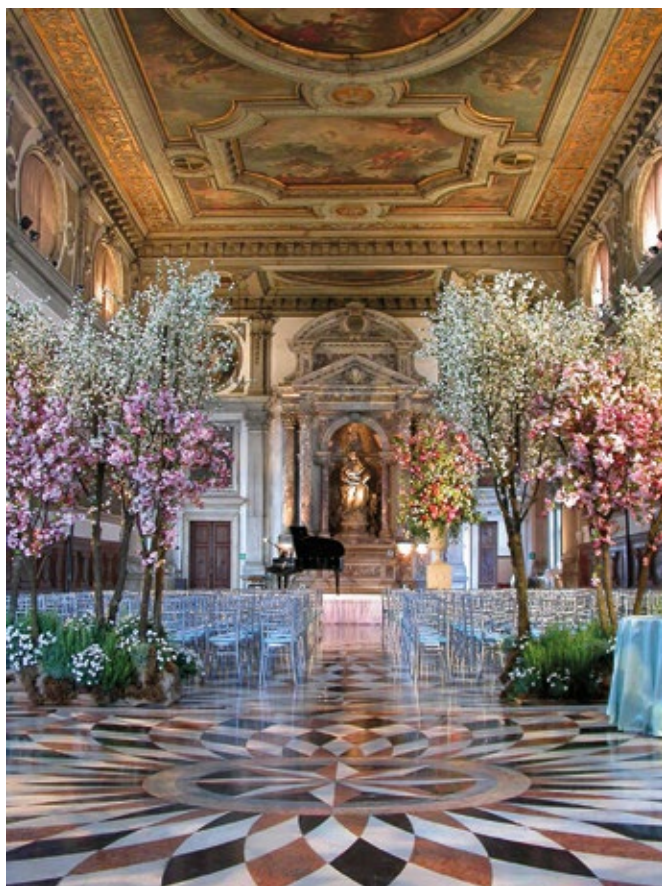
Il **Salone San Giovanni** è il principale ambiente della **Scuola Grande** per prestigio e dimensione. Rinnovato nel XVIII secolo dall'architetto **Giorgio Massari**, rappresenta oggi uno tra i più grandi saloni in città adatti ad accogliere eventi. L'eccellente acustica lo rende uno dei luoghi privilegiati per ospitare concerti di musica classica.

*The **Chapter Hall** is the main hall in the **Scuola Grande**, both in terms of prestige and size. It was renovated in the 13th century by Architect **Giorgio Massari**. Today it is one of the largest Halls in Venice that are suitable for hosting events. Thanks to its excellent acoustics it is one of the best spaces for hosting classical music concerts.*



© Ph. D. Nalesso



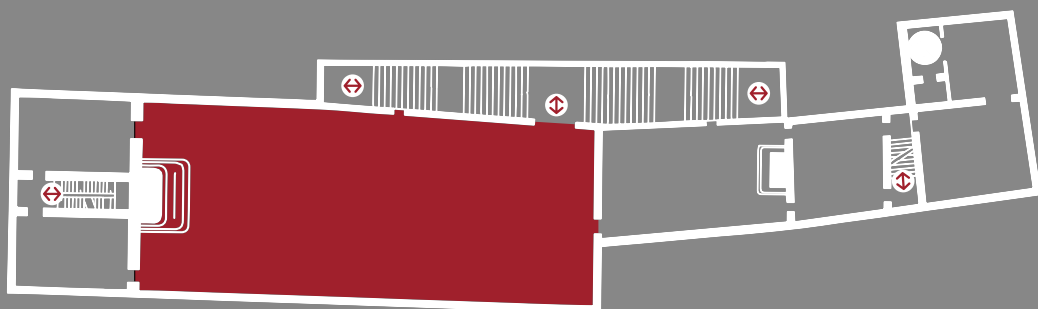




© Ph. D. Nalosso



PRIMO PIANO / FIRST FLOOR



SALONE SAN GIOVANNI (SALA CAPITOLARE)

Lunghezza 27,60 m

Larghezza 12,80 m

Altezza 11,00 m

Attività di:

- Conferenze
- Convegni
- Conventions
- Concerti
- Rappresentazioni teatrali
- Cene di gala
- Ricevimenti
- Cerimonie

Allestimento/capienza:

- A teatro 300 posti
- Banchi di scuola 250 posti
- Tavolo rotondo 120 posti
- Cena di gala 300 posti

SALONE SAN GIOVANNI (CHAPTER HALL)

Length 27.60 m

Width 12.80 m

Height 11.00 m

Activities:

- Conferences
- Conventions
- Meetings
- Concerts
- Theatrical representations
- Gala dinners
- Receptions
- Ceremonies

Preparation/capacity:

- Theatre 300 seats
- Desks 250 seats
- Round table conference 120 seats
- Gala dinner 300 seats



SALA DELLE COLONNE

La **Sala delle Colonne** è un vasto ambiente che conserva l'aspetto medievale. È un luogo estremamente versatile adatto a utilizzi diversi a seconda dell'evento da realizzare.

*The **Sala delle Colonne** is a vast hall that still preserves much of its medieval appearance. It is an extremely versatile place that lends itself to multiple uses, based on the event to be organized.*



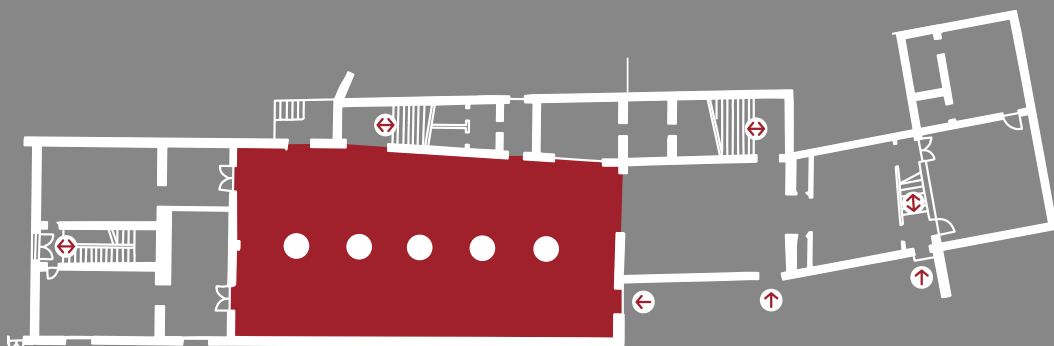




© Ph. M. Toffolo



PIANO TERRA / GROUND FLOOR

**SALA DELLE COLONNE**

Lunghezza 27,00 m

Larghezza 12,80 m

Altezza 5,00 m

Attività di:

- Stand
- Esposizioni
- Workshop
- Coffe break
- Colazioni di lavoro
- Cocktail/cene di gala
- Ricevimenti

Allestimento/capienza:

- 300 persone

SALA DELLE COLONNE

Length 27.00 m

Width 12.80 m

Height 5.00 m

Activities:

- Stand
- Exhibitions
- Workshops
- Refreshments
- Business breakfasts
- Cocktail / gala dinners
- Receptions

Preparation/capacity:

- 300 persons



La **Sala dell'Albergo** in passato veniva utilizzata per le riunioni degli organi di governo della Scuola. Conserva il suo impianto cinquecentesco ed è impreziosita da un ciclo pittorico di **Palma il Giovane** dedicato all'Apocalisse.

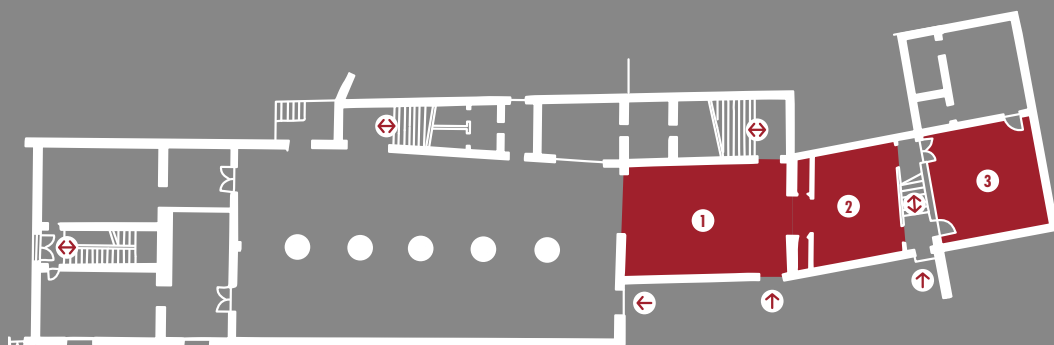
La **Sala dell'Albergo** è una delle sette salette supplementari che garantiscono gli spazi per effettuare la registrazione degli ospiti, il guardaroba, meeting e seminari, lavori delle sottocommissioni o altre attività collaterali.

In the past the **Sala dell'Albergo** was used for holding meetings of the **Scuola Grande's** governing bodies. It still preserves its XVIth century lay-out and is embellished with a cycle of paintings by **Palma il Giovane** (Palma the Younger) devoted to the Apocalypse.

The **Sala dell'Albergo** is one of the seven smaller rooms supplementing the main halls. This way the **Scuola Grande** can offer ample space for guest registration, cloakrooms, meetings and workshops, sub-committee meetings or other collateral activities.

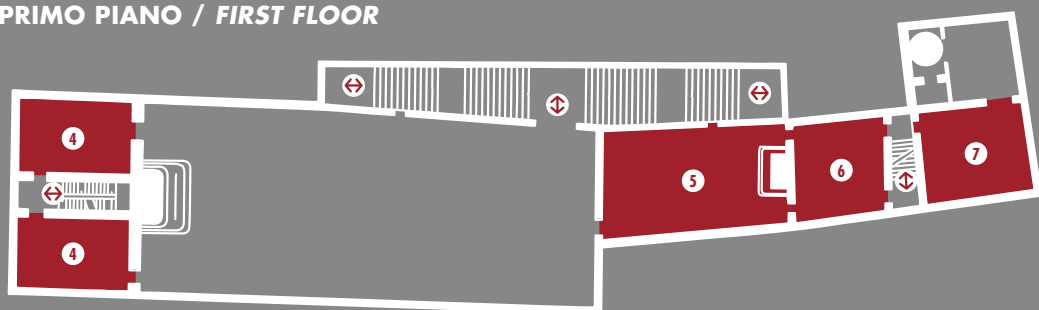


PIANO TERRA / GROUND FLOOR



- 1. Atrio
- 2. Sala Verde
- 3. Sala dello Stendardo

PRIMO PIANO / FIRST FLOOR



- 4. Sale degli Stucchi
- 5. Oratorio della Croce / *Oratory of the Holy Cross*
- 6. Sala dell'Albergo
- 7. Sala del Guarana

SALA DELL'ALBERGO

Lunghezza 7,90 m
Larghezza 8,60 m
Altezza 8,00 m

Attività di:

- Conferenze
- Convegni
- Riunioni
- Workshop

Allestimento/capienza:

- A teatro 60 posti
- Banchi di scuola 30 posti
- Tavola rotonda 25 posti

SALA DELL'ALBERGO

Length 7.90 m
Width 8.60 m
Height 8.00 m

Activities:

- Conferences
- Congress
- Meetings
- Workshops

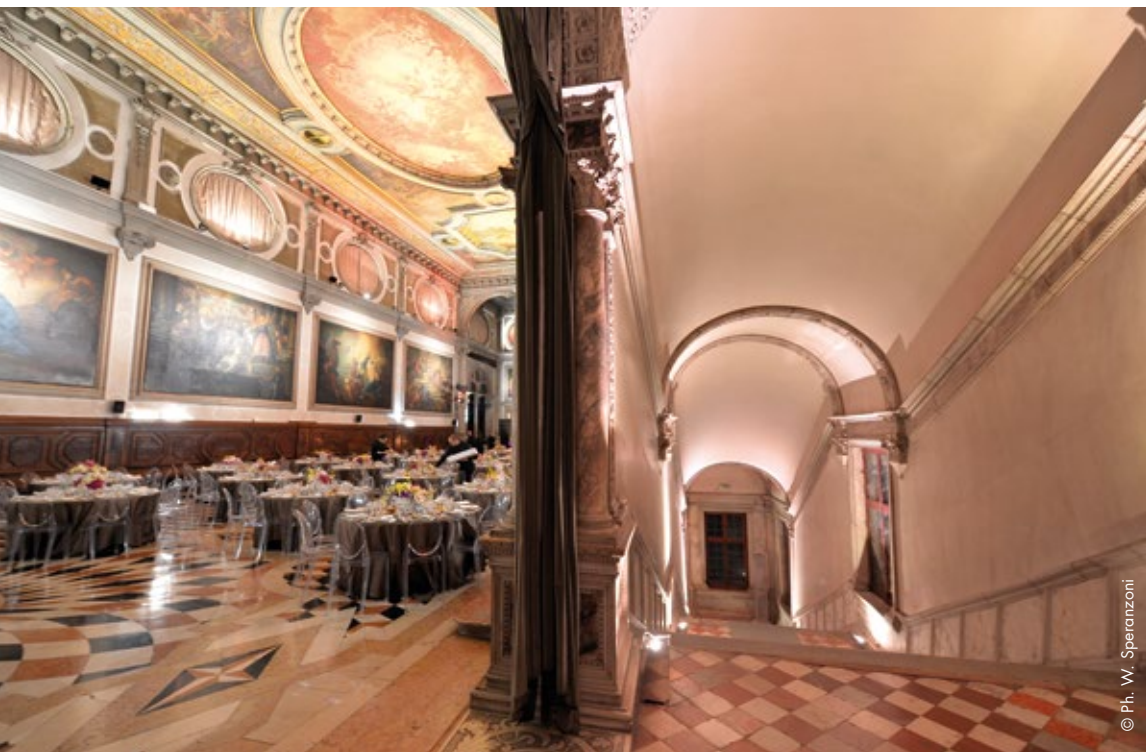
Preparation/capacity:

- Theatre 60 seats
- Desks 30 seats
- Round table conference 25 seats

SCALONE MONUMENTALE / THE MONUMENTAL STAIRCASE

Lo **Scalone Monumentale** è il gioiello della **Scuola Grande San Giovanni**, capolavoro indiscusso del bergamasco **Mauro Codussi** realizzato nel 1498.

The **Monumental Staircase** is the **Scuola Grande's** jewel in the crown, an unquestionable masterpiece by **Mauro Codussi** from Bergamo. It was built in 1498.



© Ph. W. Speranzoni





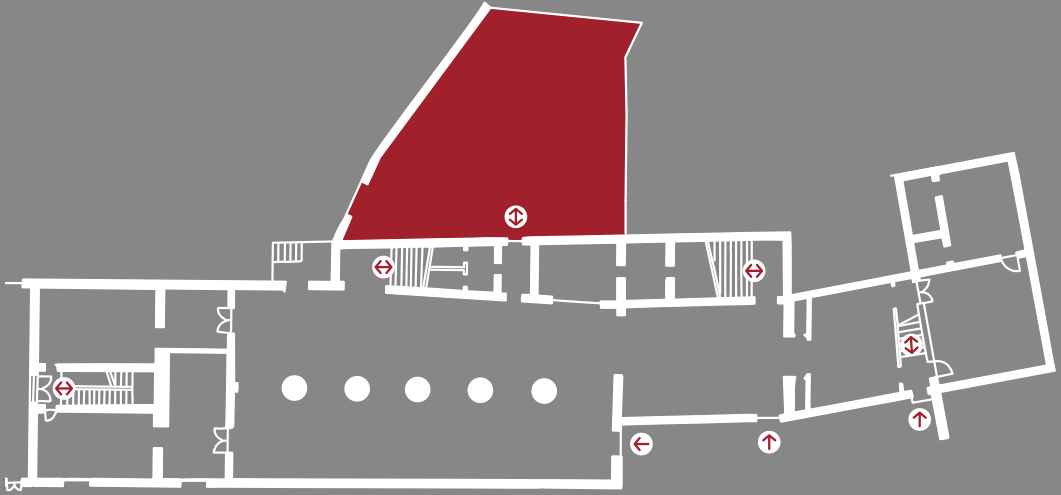
Dalla **Sala delle Colonne** si accede ad un **giardino interno**. Immerso nel silenzio di una Venezia nascosta ricopre un'area di circa 200 m². Adatto a rinfreschi, aperitivi e buffet.

*The **Sala delle Colonne** gives access to an **inner garden**. Immersed in the silence of a hidden Venice, it covers an area of some 200 square metres. It is highly suited for receptions, aperitifs, buffet lunches.*



© Ph. D. Nalesso

PIANO TERRA / GROUND FLOOR

**GIARDINO**

Area circa 200 m²

Attività di:

- Aperitivi
- Rinfreschi
- Buffet

Allestimento/capienza:

- 150 persone

GARDEN

Area approx. 200 m²

Activities:

- Aperitifs
- Refreshments
- Buffet

Preparation/capacity:

- 150 persons



SPAZIO ESPOSITIVO BADOER / THE BADOER EXHIBITION SPACE

Il complesso monumentale della **Scuola Grande** comprende anche lo **Spazio Espositivo Badoer**. È un ambiente a pianta rettangolare che si estende su un'area di 200 m², ubicato accanto alla **Chiesa di San Giovanni Evangelista** con ingresso autonomo. Risultato di trasformazioni secolari, è un suggestivo ambiente con mattoni a vista e solaio ligneo adatto ad ospitare esposizioni d'arte.

*The **Scuola Grande's** building complex also includes the **Badoer Exhibition Space**. It is a rectangular-plan exhibition space covering a surface area of some 200 square metres, located beside **St. John the Evangelist's Church**. It is the result of changes and refurbishments carried out over centuries. This way an evocative space has been created with exposed brick walls and wooden ceiling, suitable for hosting art exhibitions.*



PIANO TERRA / GROUND FLOOR

SPAZIO ESPOSITIVO BADOER

Area circa 200 m²

Attività di:

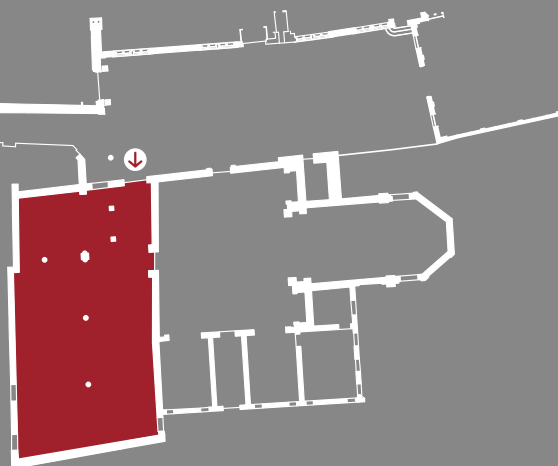
- Esposizioni
- Altro su richiesta

THE BADOER EXHIBITION SPACE

Area approx. 200 m²

Activities:

- Exhibitions
- Other on request



CHIESA DI SAN GIOVANNI EVANGELISTA / ST. JOHN THE EVANGELIST'S CHURCH

Sul Campiello della Scuola si affaccia l'ingresso della piccola **chiesa privata dedicata a San Giovanni Evangelista** edificata nel X secolo, a navata unica e con opere di **Domenico Tintoretto**. La chiesa è impreziosita da un organo funzionante datato 1760 realizzato da **Giovanni Battista Piaggia**. La chiesa può essere oggetto di visite culturali sede di concerti e cerimonie.

*The entrance to the small private church dedicated to **St. John the Evangelist** is situated on the Campiello della Scuola. This ancient church, founded in the 10th century, has a square form. Besides paintings by **Domenico Tintoretto**, it hosts a valuable and historic organ built by **Giovanni Battista Piaggia** in 1760. The Church may be used for cultural visits, concerts and ceremonies.*



PIANO TERRA / GROUND FLOOR

CHIESA DI SAN GIOVANNI EVANGELISTA

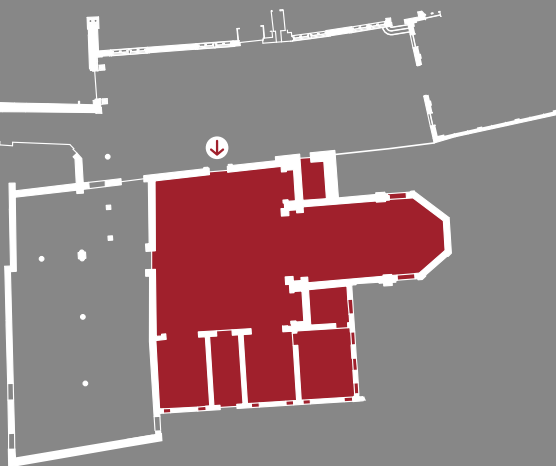
Area circa 200 m²

Attività di:

- Cerimonie religiose
- Concerti

Allestimento/capienza:

- 150 posti a sedere



SAINT JOHN THE EVANGELIST'S CHURCH

Area circa 200 m²

Activities:

- Religious ceremonies
- Concerts

Preparation/capacity:

- 150 seats



DALLA STAZIONE DEI TRENI

Usciti dalla **stazione** attraversare il **Ponte degli Scalzi**. Proseguire a destra lungo la **Fondamenta S. Simeon Piccolo**, girare alla prima calle a sinistra in **Calle Nova de San Simeon**. Proseguire per il **Ramo delle Chioverete**, **Calle delle Chioverete** e **Calle Sechera**.

Attraversare il **Ponte Canal** e proseguire per **Calle de la Laca**. Si arriva in **Campiello della Scuola**: ingresso principale al civico 2454, sulla sinistra.

DA PIAZZALE ROMA (BUS STOP)

Lasciandosi alle spalle **Piazzale Roma** nelle vicinanze della pensilina del tram si arriva al ponte in marmo bianco. Attraversarlo e proseguire diritto attraverso i **Giardini Papadopoli** fino al **Ponte dei Tolentini** alla fine del quale bisogna girare a sinistra. Proseguire verso il portico che immette in **Calle dei Amai**.

Superare il **Ponte de le Sechere** e prendere a sinistra la **Calle del Campazzo**. Proseguire fino alla fine immettendosi a destra in **Calle de la Laca**.

Proseguire lungo quest'ultima fino al **Campiello della Scuola**: ingresso principale al civico 2454, a sinistra.

DALL'AEROPORTO

Prendere l'**autobus numero 5** per Venezia.

Scendere al capolinea (**Piazzale Roma** Bus stop). Seguire le indicazioni sopra descritte.

DA SAN TOMÀ

(FERMATA DEL VAPORETTO Actv)

Scendere dal vaporetto alla fermata **S. Tomà** proseguire lungo la calle, in fondo girare a destra in **Campo S. Tomà**.

Dal Campo S. Tomà prendere il **Ramo dei Calegheri**, alla fine girare a sinistra e quindi a destra in **Calle Larga**.

Proseguire per tutta la Calle Larga, fino al **Campo dei Frari**.

In Campo dei Frari girare a destra costeggiando tutta la **Basilica dei Frari**.

Attraversare il **Ponte dei Frari** e girare a sinistra.

Attraversare il **Ponte di S. Stin** e girare a sinistra in **Rio Terà San Tomà** fino alla **Calle del Magazen**.

Percorrere tutta la Calle del Magazen fino al **Portale Monumentale** d'ingresso della **Scuola Grande San Giovanni Evangelista**. Entrare nel **Campiello della Scuola**: ingresso principale sulla destra, al civico 2454.

FROM THE TRAIN STATION

Exit the **station** and cross the **Ponte degli Scalzi** bridge. Continue on the right along the **Fondamenta S.Simeon Piccolo**, turn left into **Calle Nova de S.Simeon**. Continue for the **Ramo delle Chioverete**, **Calle delle Chioverete** and **Calle Sechera**. Cross "**Ponte Canal**" bridge and continue for the **Calle de la Laca**; you arrive at **Campiello della Scuola**: main entrance is at N° 2454 on the left.

FROM PIAZZALE ROMA (BUS STOP)

Leave the bus terminus near the tramway cantilever roof and cross the white marble bridge. Continue straight across the **Giardini Papadopoli**. Cross the **Ponte dei Tolentini** and turn left. Continue towards the porch that leads into **Calle dei Amai**. Pass the **Ponte delle Sechere** and bear left for **Calle del Campazzo**. Continue until the end and turn right to **Calle de la Laca**. Continue through the calle until **Campiello della Scuola**: main entrance is at N° 2454 on the left.

FROM THE AIRPORT

Take the **bus number 5** for Venice. Alight at the terminus (**Piazzale Roma** - Bus stop). Follow the above directions.

FROM SAN TOMÀ WATERBUS STOP (VAPORETTO Actv)

Alight from waterbus (vaporetto) at **S. Tomà**, continue along the calle and at the end turn right into **Campo S.Tomà**.

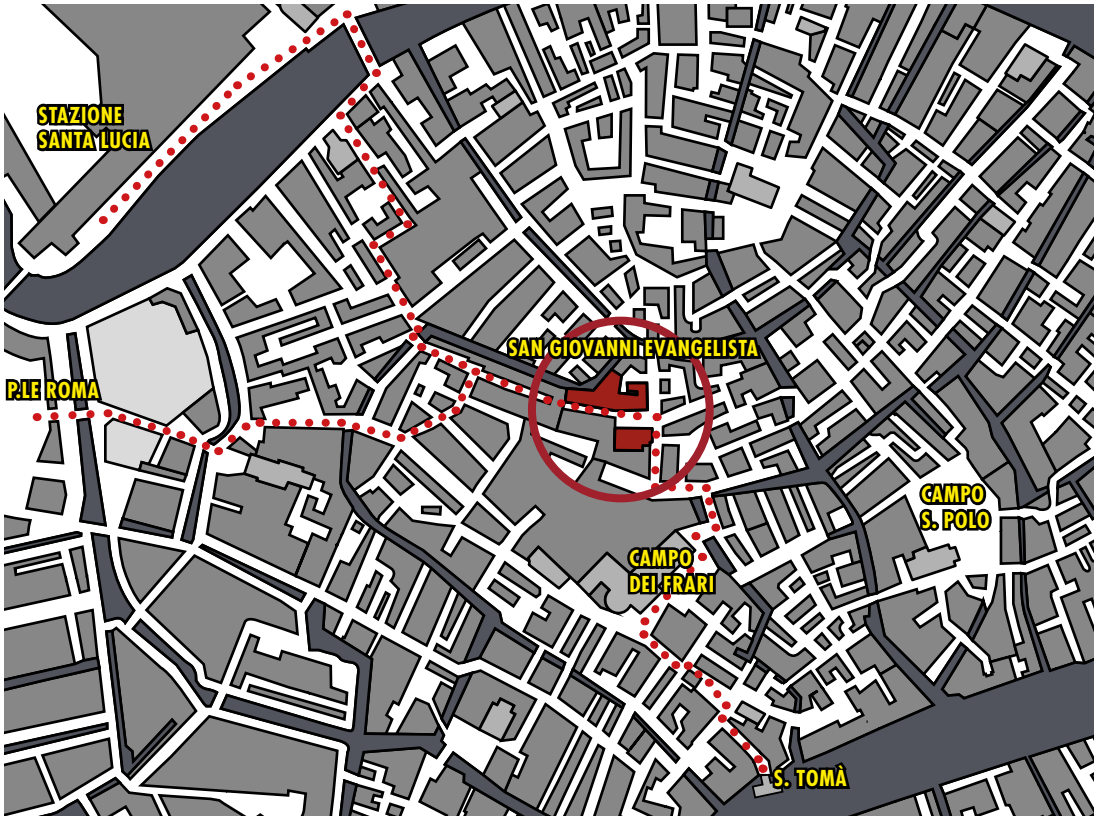
From Campo S.Tomà take the **Ramo dei Calegheri**, and at the end turn left and then right into **Calle Larga**.

Continue down the Calle Larga until **Campo dei Frari**. From Campo dei Frari turn right alongside the **Basilica dei Frari**. Cross **Ponte dei Frari** and turn left. Cross **Ponte di S. Stin** and turn left in **Rio Terà S.Tomà** until **Calle del Magazen**. Cover the all Calle del Magazen until **Marble Septum** which is the entrance of **Scuola Grande San Giovanni Evangelista**. Enter the **Campiello della Scuola**: main entrance is at N° 2454 on the left.



Indirizzo / Address

Scuola Grande San Giovanni Evangelista di Venezia
Sestiere San Polo, 2454 (Campiello della Scuola)
30125 Venezia



Eventi e Congressi presso la Scuola Grande San Giovanni Evangelista sono curati dalla
Events and Meetings at the Scuola Grande San Giovanni Evangelista are supplied by

SAN GIOVANNI EVANGELISTA SERVIZI SRL

Sestiere San Polo 2456
30125 Venezia (ITALIA)
C.F. / P.IVA 03785550272

Direttore e responsabile eventi / Events manager: dott. Cristina Scarpa

Amministrazione e Ufficio tecnico / Administration and Technical Office: dott. Jelena Ivanišević

Tel. +39.041.718234

Fax +39.041.5244022

www.scuolasangiovanni.it

info@scuolasangiovanni.it

 Facebook: @ScuolaSanGiovanniEvangelistaVenezia

 Instagram: #scuolagrandesangiovannevangalista



SCUOLA GRANDE
SAN GIOVANNI
EVANGELISTA
DI VENEZIA

MUSEO | CONGRESSI | EVENTI | MOSTRE | CONCERTI

Stampa / Printed by
Grafiche Carrer Snc, Venezia

Stampato a / Printed in
Venezia, marzo 2017 / Venice, March 2017

Tutti i diritti sono riservati. È vietata qualsiasi riproduzione, anche parziale, con qualsiasi mezzo, se non espressamente autorizzata da San Giovanni Evangelista Servizi Srl. / *All rights are reserved. The partial or total reproduction of this booklet without the prior permission of San Giovanni Evangelista Servizi Srl, is forbidden.*

© 2017 San Giovanni Evangelista Servizi Srl



SCUOLA GRANDE
SAN GIOVANNI
EVANGELISTA
DI VENEZIA

MUSEO | CONGRESSI | EVENTI | MOSTRE | CONCERTI

SAN GIOVANNI EVANGELISTA SERVIZI SRL

WWW.SCUOLASANGIOVANNI.IT