

# IL DEFLUSSO ECOLOGICO, UN APPUNTAMENTO DIFFICILE

Ing. Paolo Battagion



CONSORZIO  
DI BONIFICA  
PIAVE

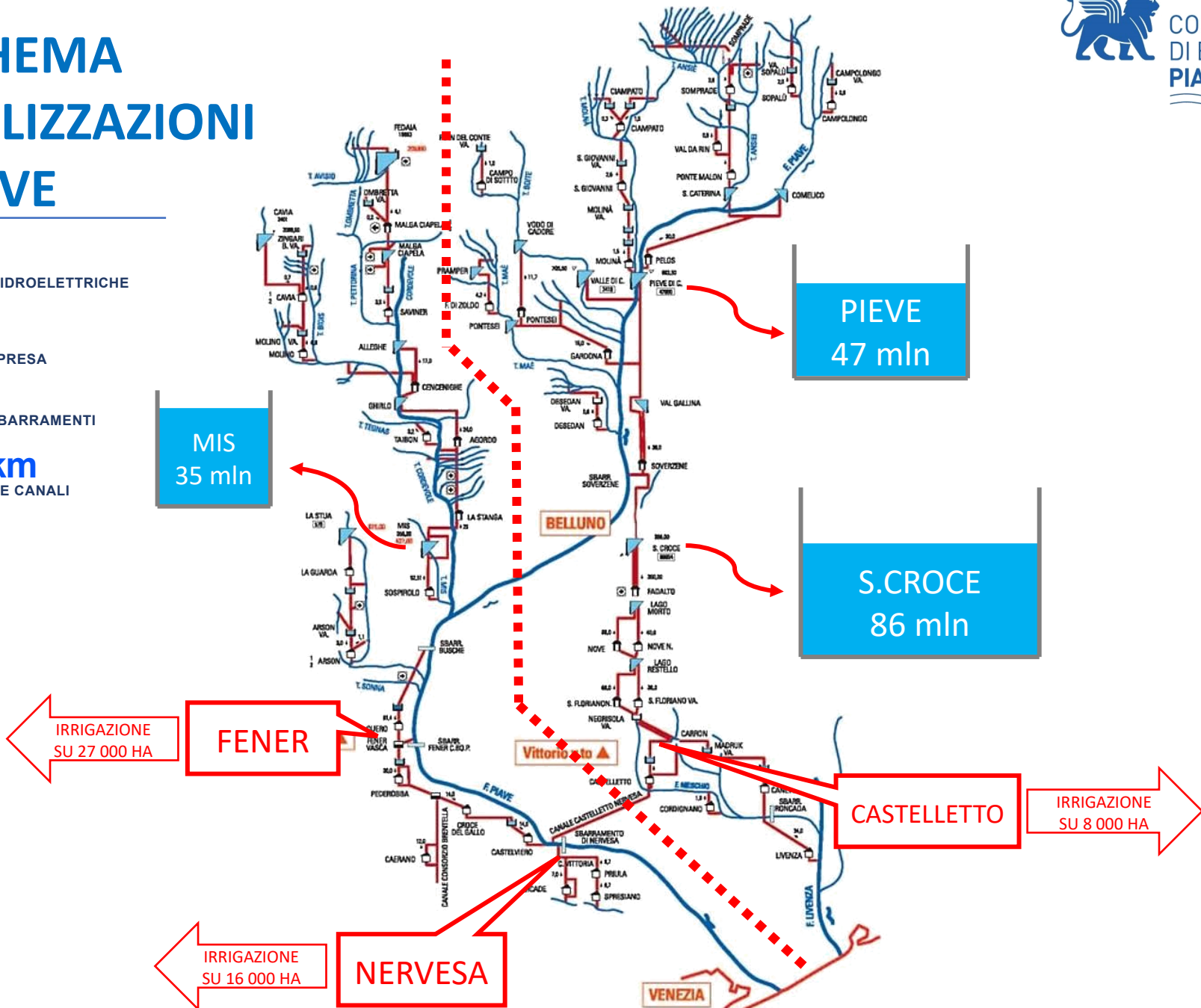
# SCHEMA UTILIZZAZIONI PIAVE

**73**  
CENTRALI IDROELETTRICHE

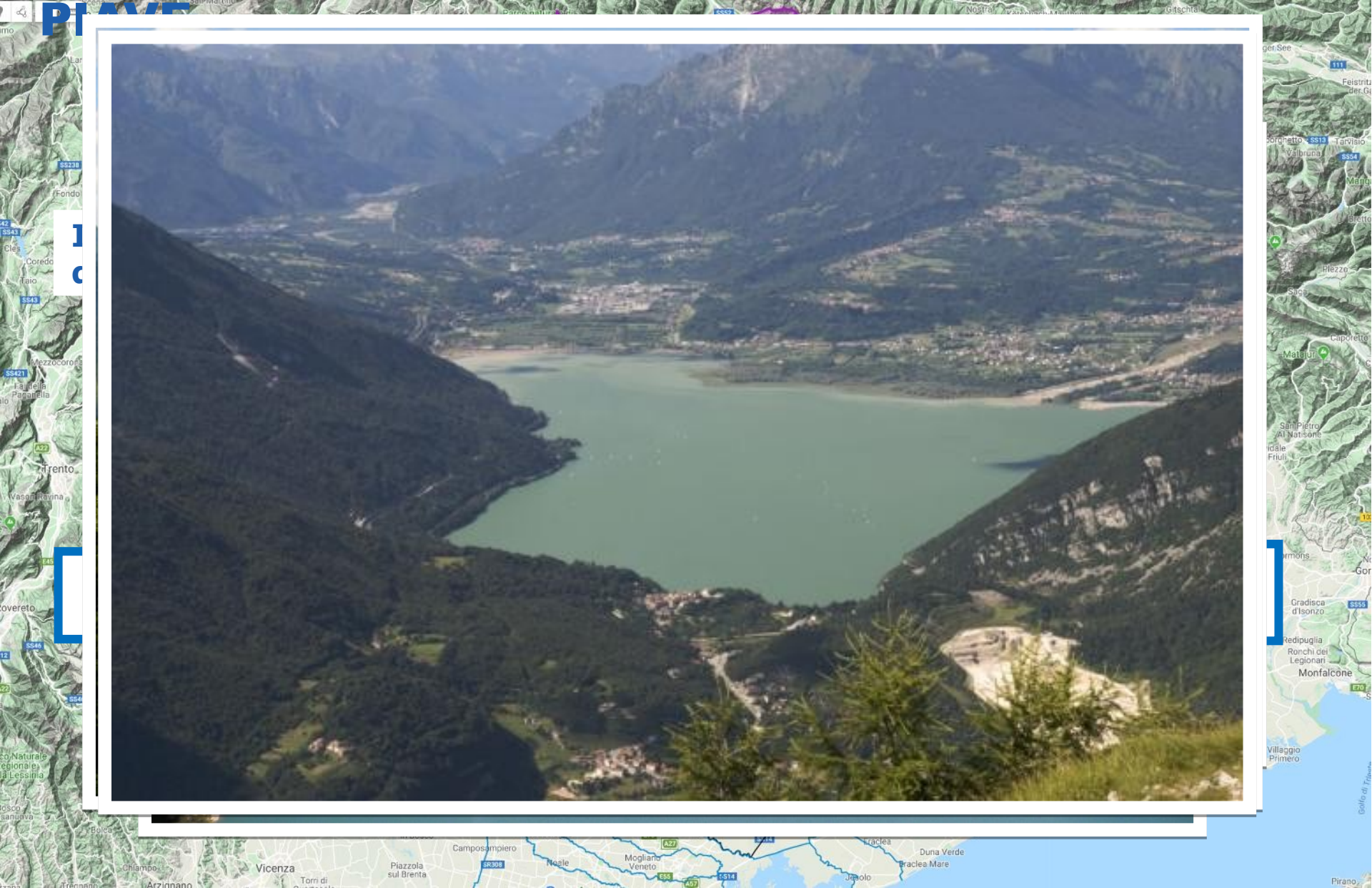
**90**  
OPERE DI PRESA

**24**  
DIGHE & SBARRAMENTI

**450 km**  
GALLERIE E CANALI



# LE INFRASTRUTTURE IRRIGUE INSERITE NEL BACINO DEL FIUME



da DMV a DE... a NERVESA...

DMV 10,2 m<sup>3</sup>/s



DE 33,2 m<sup>3</sup>/s



# IMPATTI SU IRRIGAZIONE

**50.000 ha**

ATTREZZATI

**53%**

A PRESSIONE

**47%**

A SCORRIMENTO

**30**

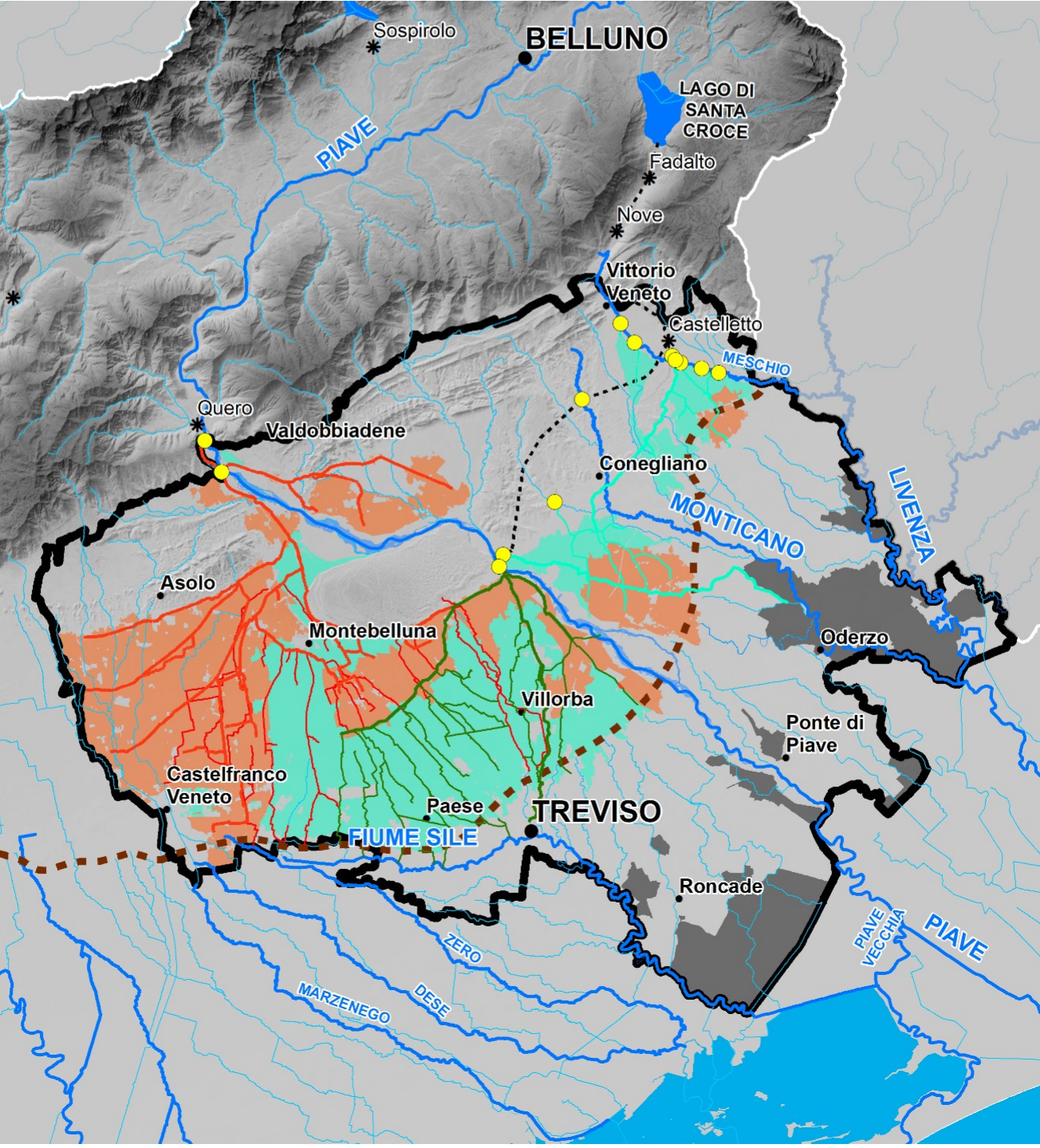
CENTRALINE  
DI POMPAGGIO

**18.000**

AZIENDE AGRICOLE

**20.000**

ADDETTI



# IMPATTI SU PRUDUZIONE ENERGIA RINNOVABILE

**49**

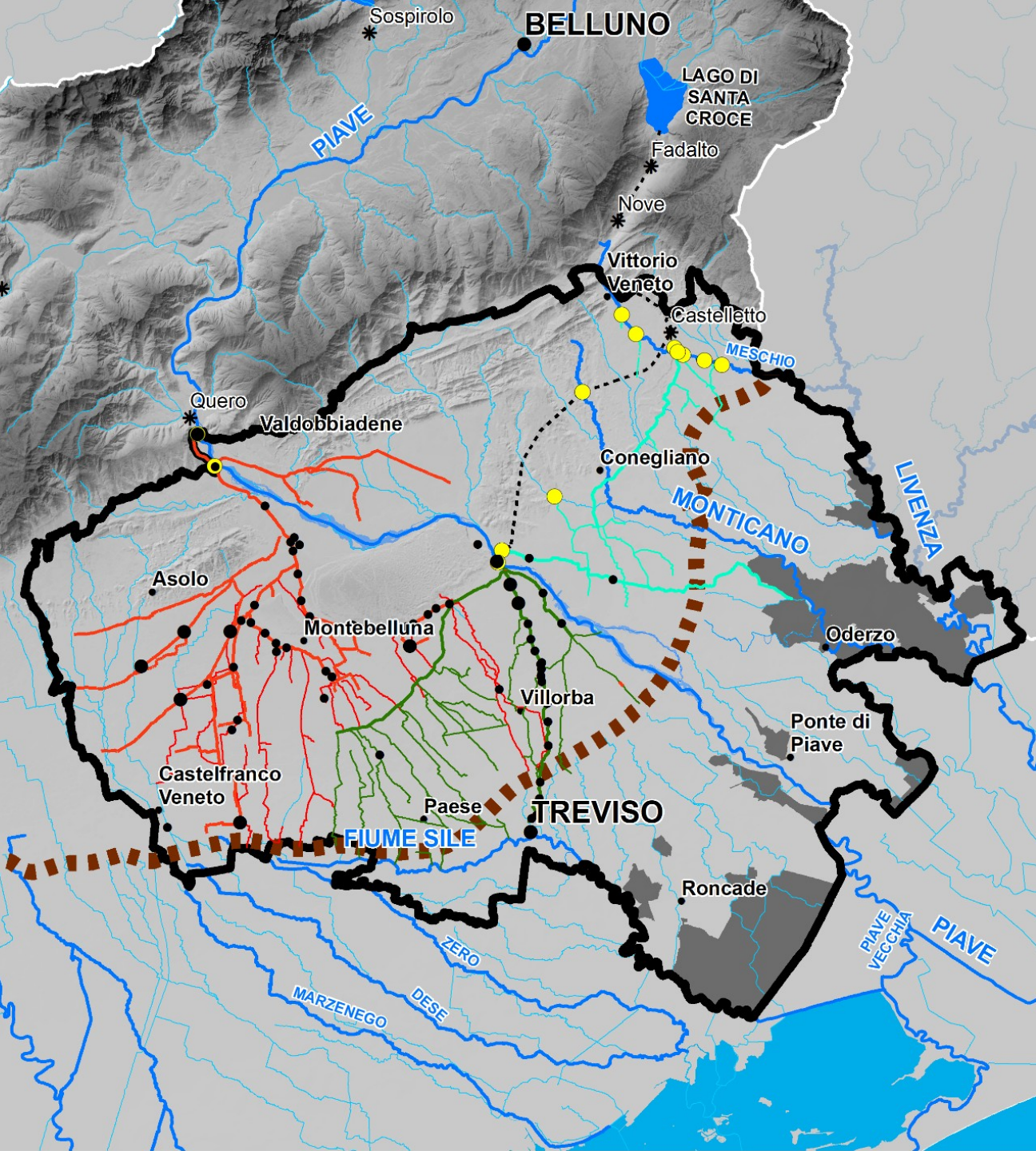
IMPIANTI IDROELETTRICI

**21 MW**

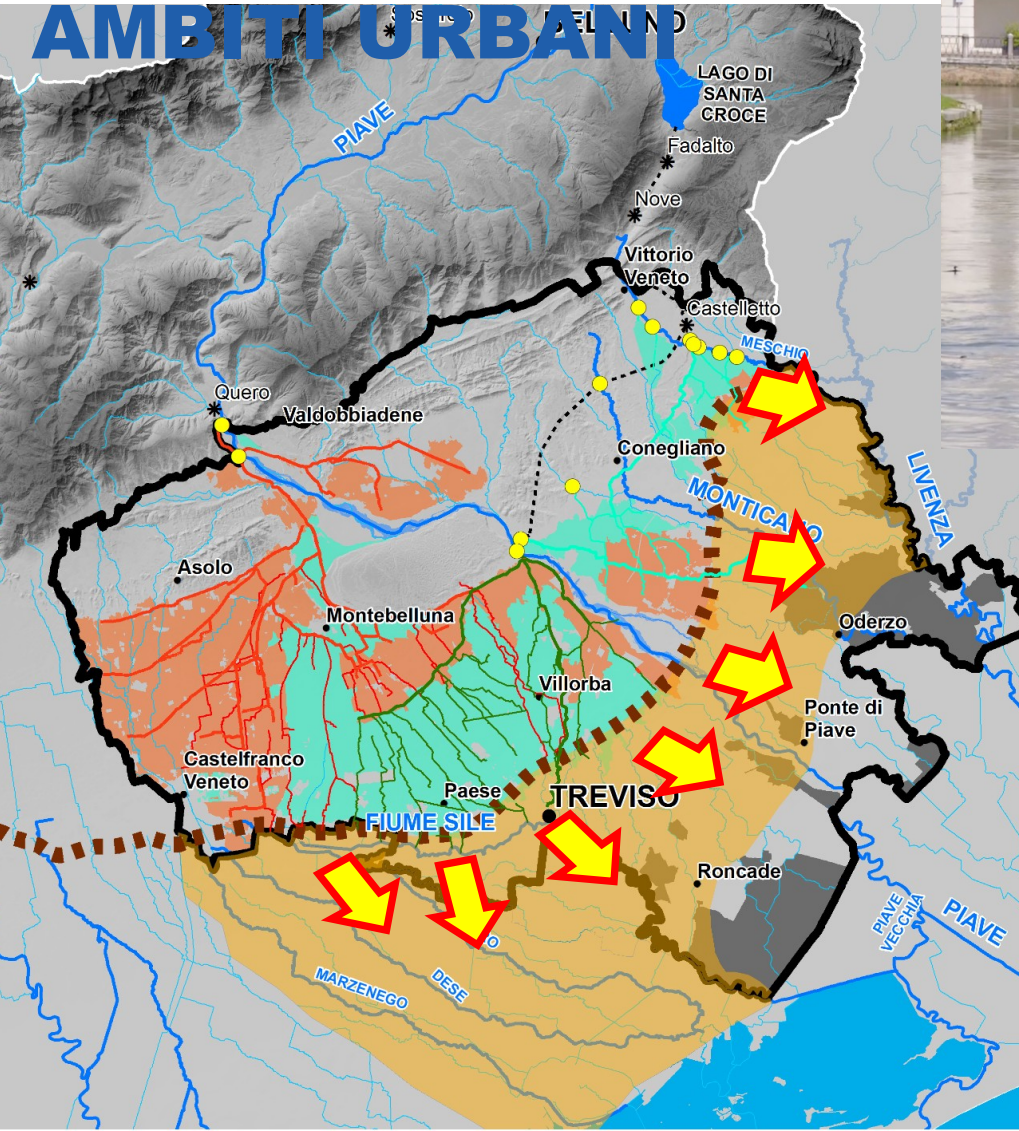
POTENZA MEDIA ANNUA

**135**

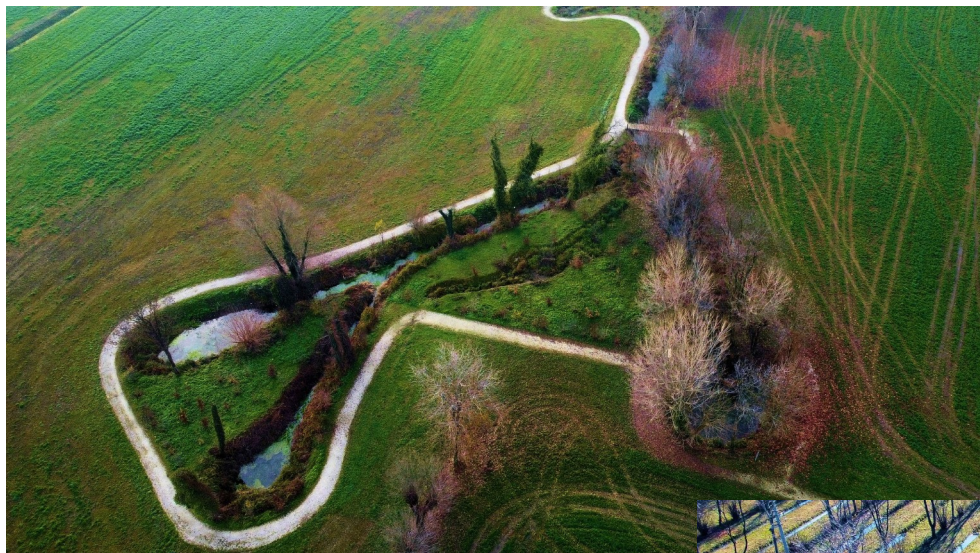
MILIONI DI KWH/ANNO  
PRODUCIBILITÀ TOTALE



# GLI IMPATTI SUI SERVIZI ECOSISTEMICI PER AMBITI URBANI



# GLI IMPATTI SUGLI ASPETTI AMBIENTALI



RISORGIVE

AMBITI AMBIENTALI DI  
PREGIO

RICARICA DELLA FALDA





# GLI IMPATTI SUGLI ASPETTI AMBIENTALI



SIEPI E CORRIDOI  
ECOLOGICI

FAUNA ITTICA



VILLE E PARCHI

# GLI OBIETTIVI PROPOSTI

mediante la valutazione degli impatti e dei benefici, come previsto dalla DQA art. 4.5 e 4.7, identificare un deflusso ecologico sostenibile, con applicazione graduale



EMERGENZA

NUOVO  
EQUILIBRIO

# LA SPERIMENTAZIONE



# MISURE DI PORTATA PRIMA E DURANTE L'ASCIUTTA

Il confronto tra le portate misurate prima e durante l'asciutta ha consentito di stabilire che:

- la portata del Sile è per valori compresi tra il 20 ed il 30 % costituita da portate derivate dal Piave.
- Quasi il 70% dell'acqua del Botteniga (fiume che entra in Treviso da nord) viene dal Piave

9,9 m<sup>3</sup>/s → 3,3 m<sup>3</sup>/s

- 66 %

31,7 m<sup>3</sup>/s → 22,6 m<sup>3</sup>/s

- 29 %

1,07 m<sup>3</sup>/s → 0,89 m<sup>3</sup>/s

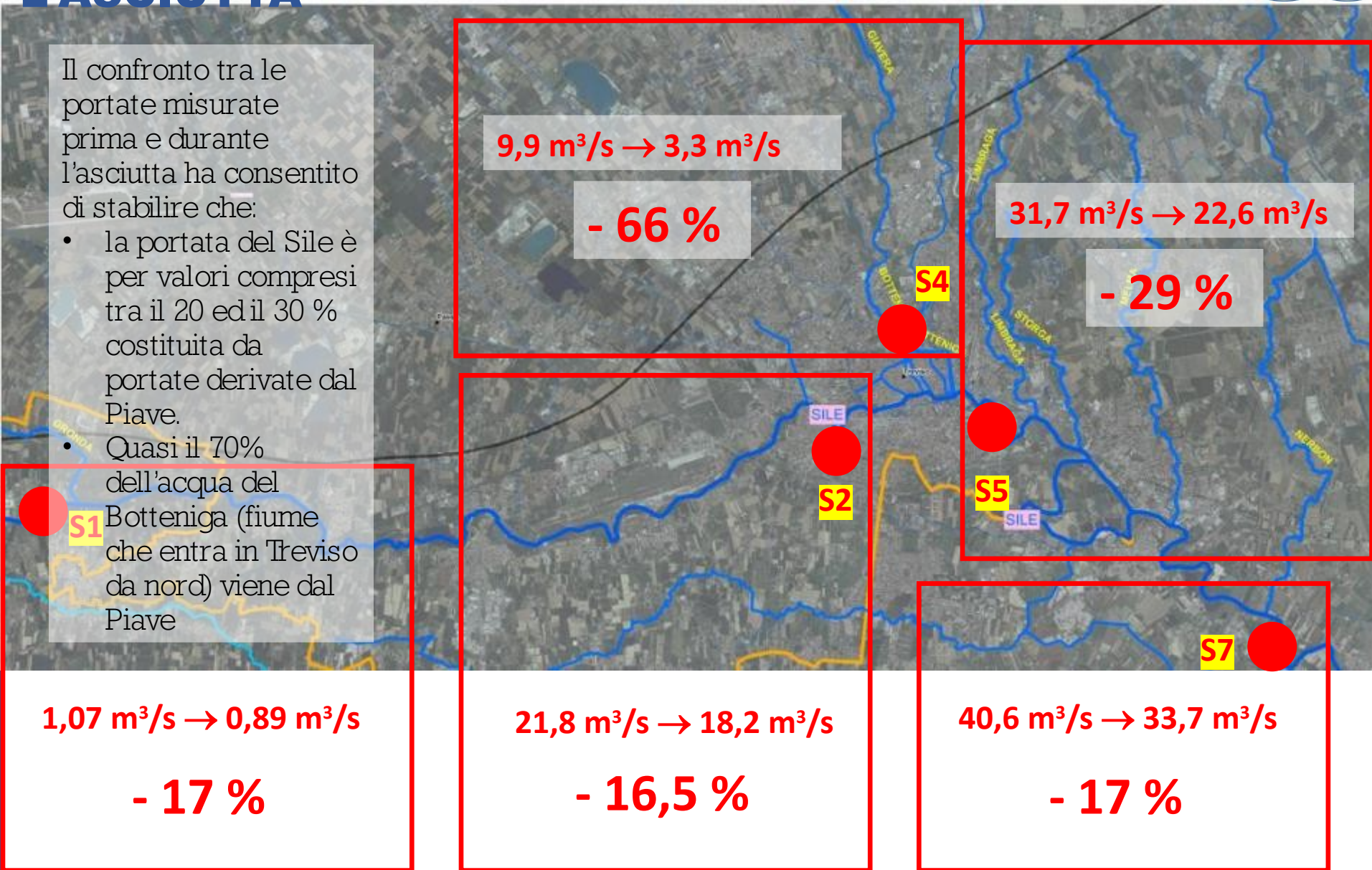
- 17 %

21,8 m<sup>3</sup>/s → 18,2 m<sup>3</sup>/s

- 16,5 %

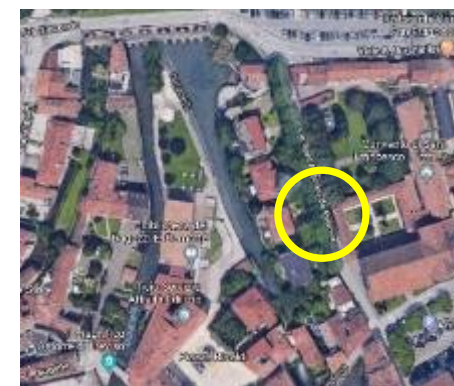
40,6 m<sup>3</sup>/s → 33,7 m<sup>3</sup>/s

- 17 %



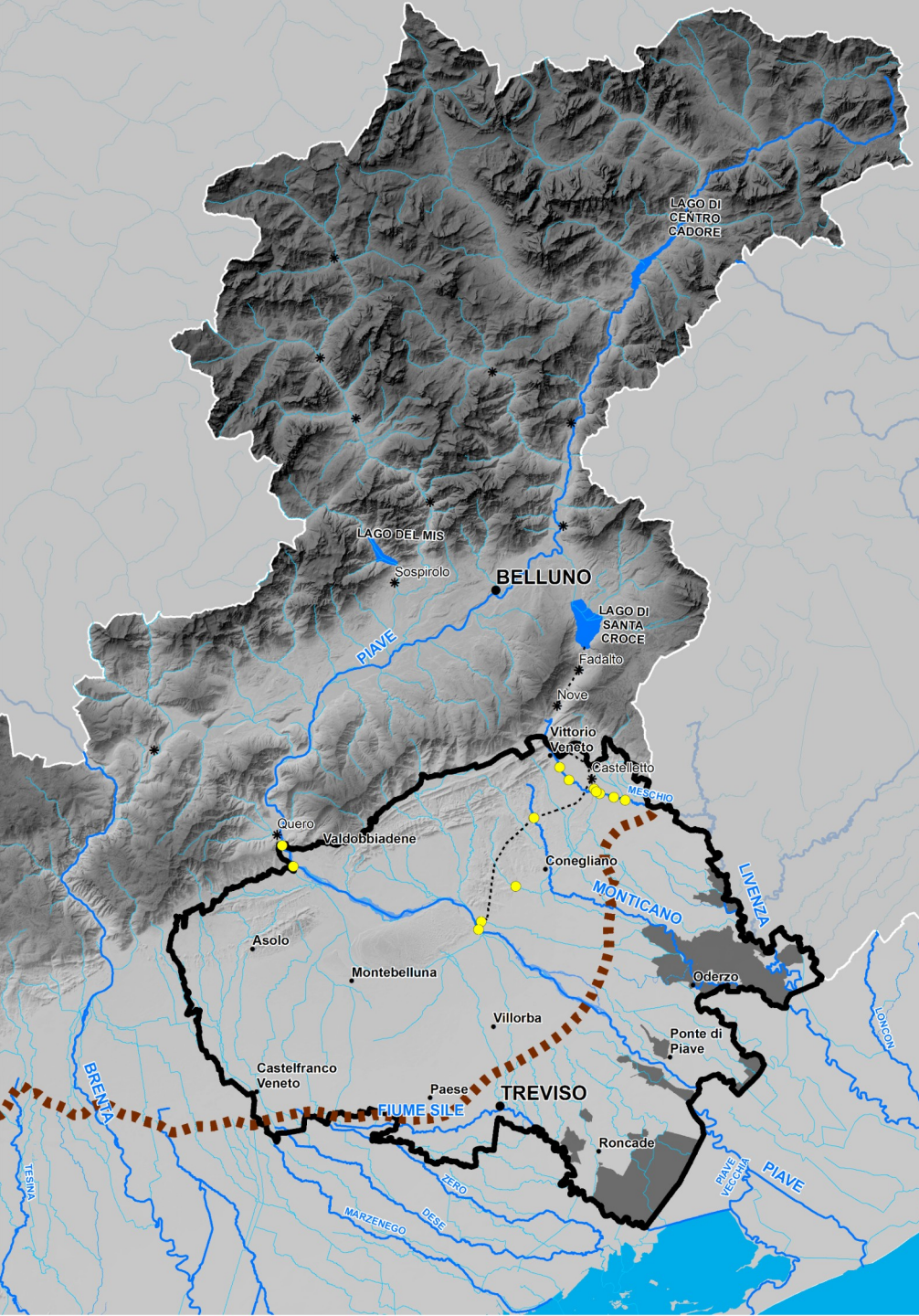
# INTERAZIONE CON IL PAESAGGIO

## RAMO DEL CAGNAN – VIA SANT’ANTONIO DA PADOVA



# SPERIMENTAZIONE

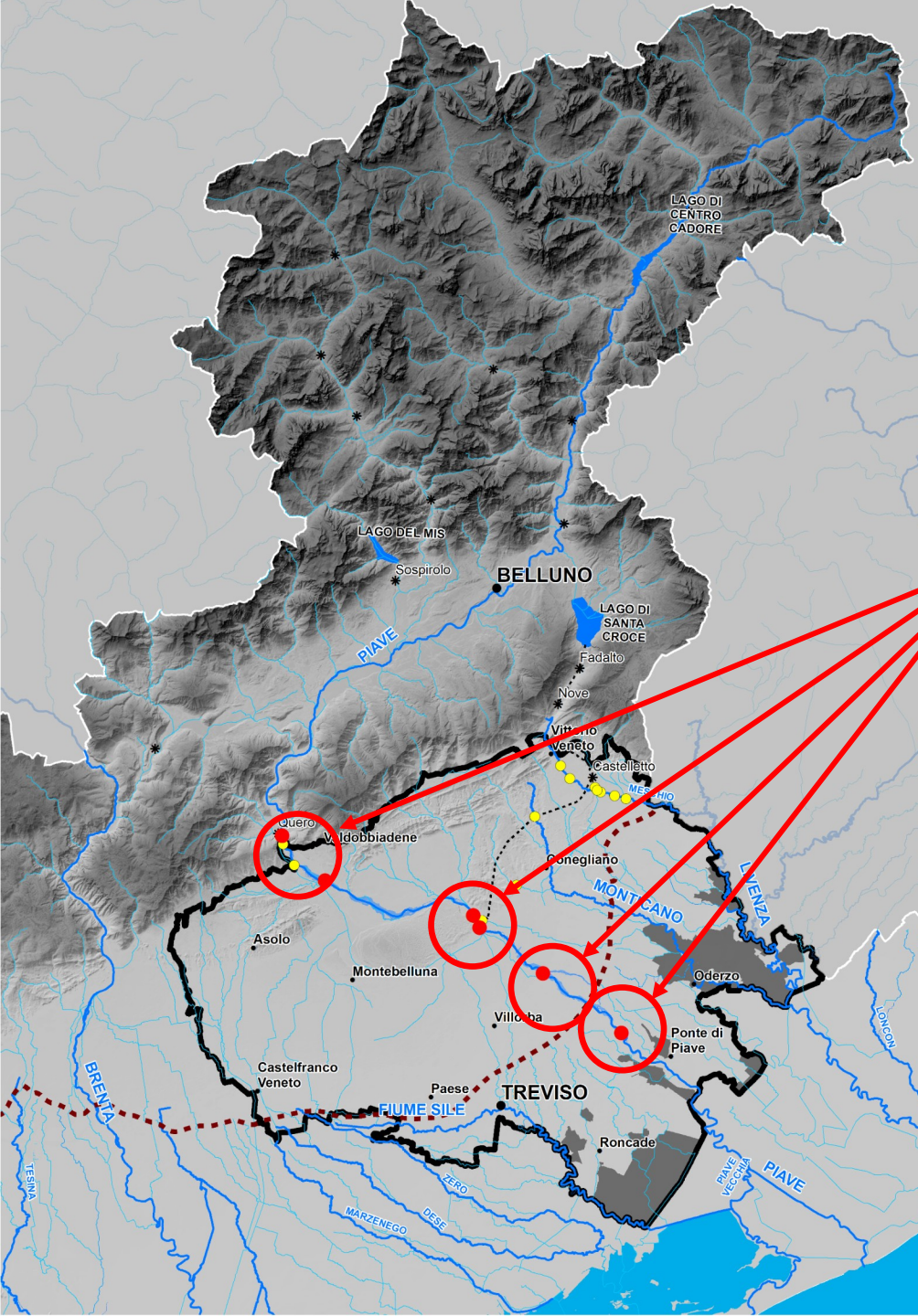
PIANO DI MONITORAGGIO



# SPERIMENTAZIONE

PIANO DI MONITORAGGIO

CAMPIONAMENTI CHIMICI E  
BIOLOGICI



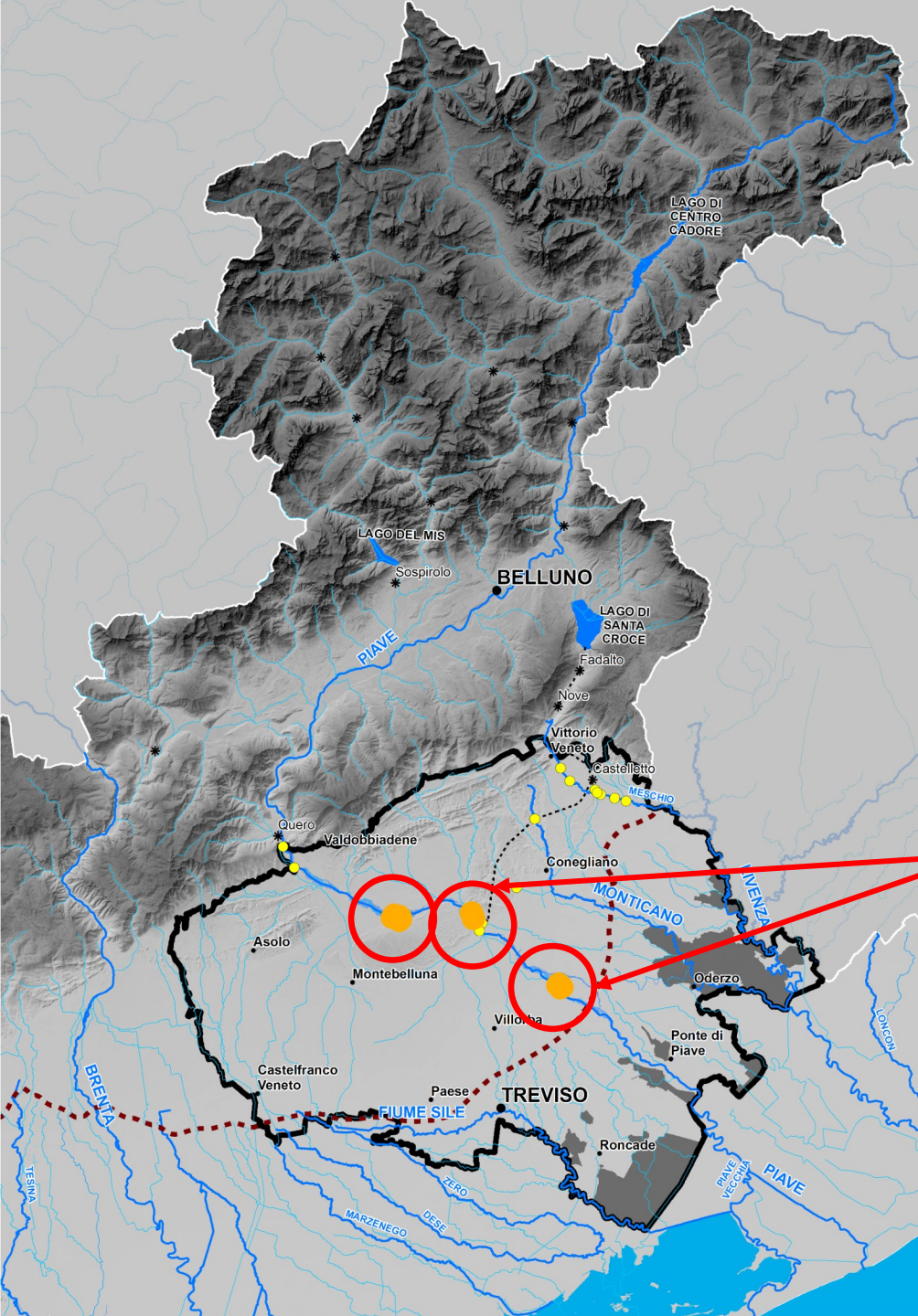


# SPERIMENTAZIONE

PIANO DI MONITORAGGIO

CAMPIONAMENTI CHIMICI E  
BIOLOGICI

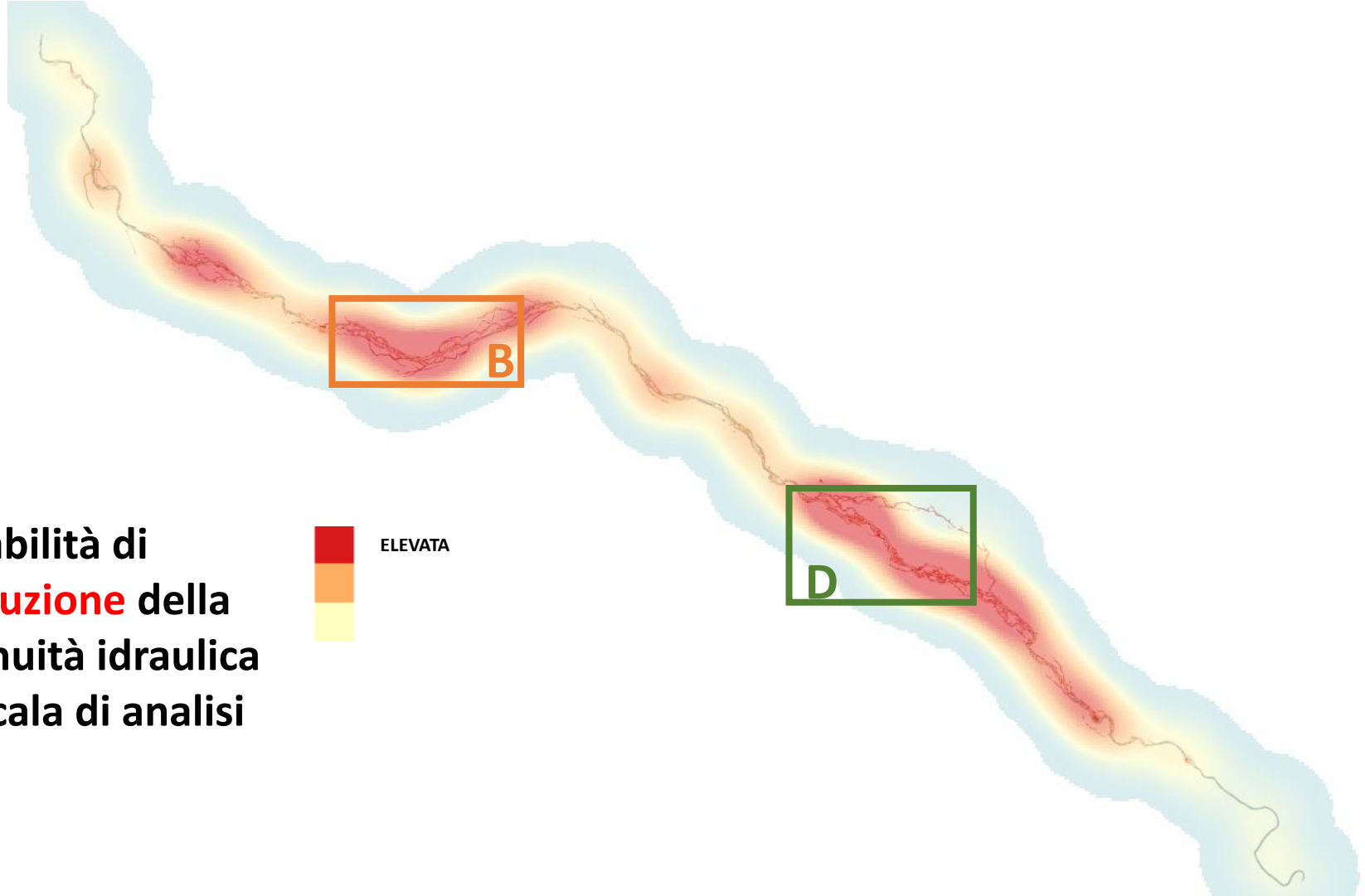
RILIEVI MESOHABSIM



# LA SPERIMENTAZIONE: IDENTIFICAZIONE DELLE AREE CRITICHE



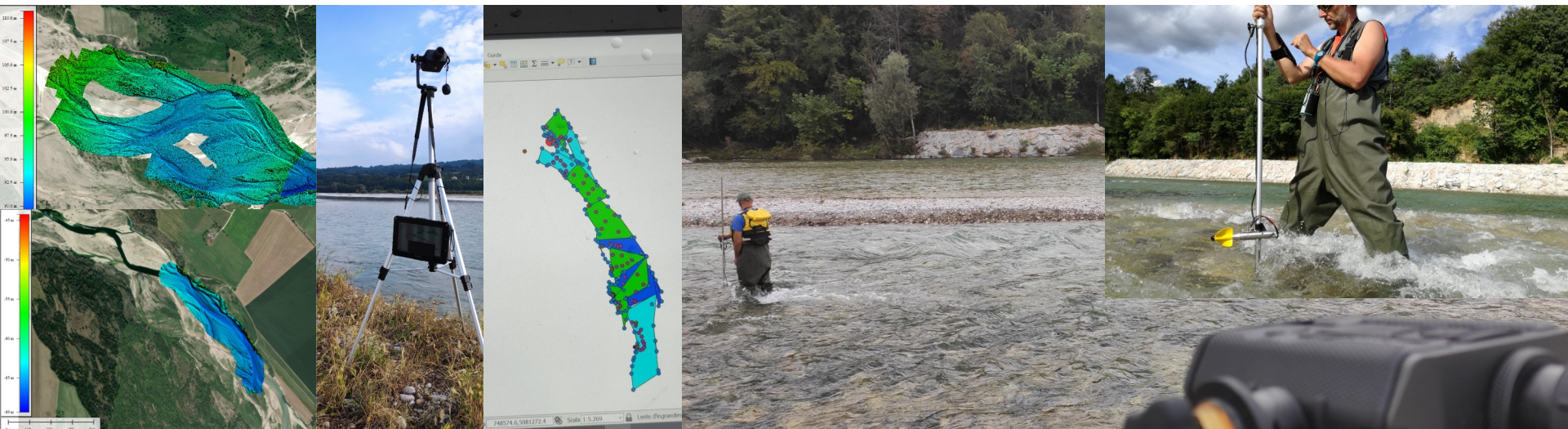
# LA SPERIMENTAZIONE: IDENTIFICAZIONE DELLE AREE CRITICHE



Probabilità di  
**interruzione** della  
continuità idraulica  
alla scala di analisi



# RILIEVI MESOHABSIM

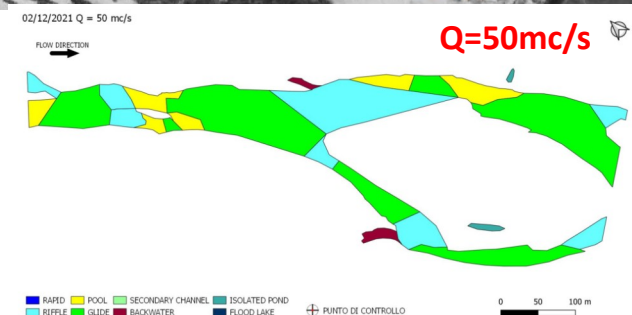
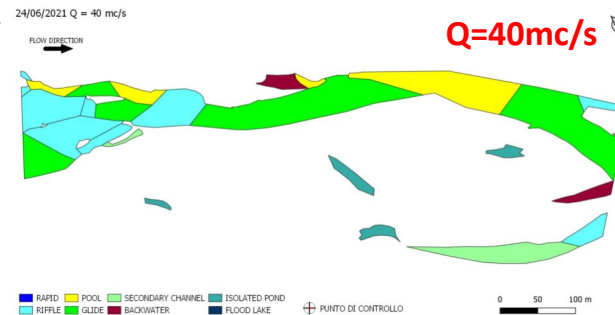
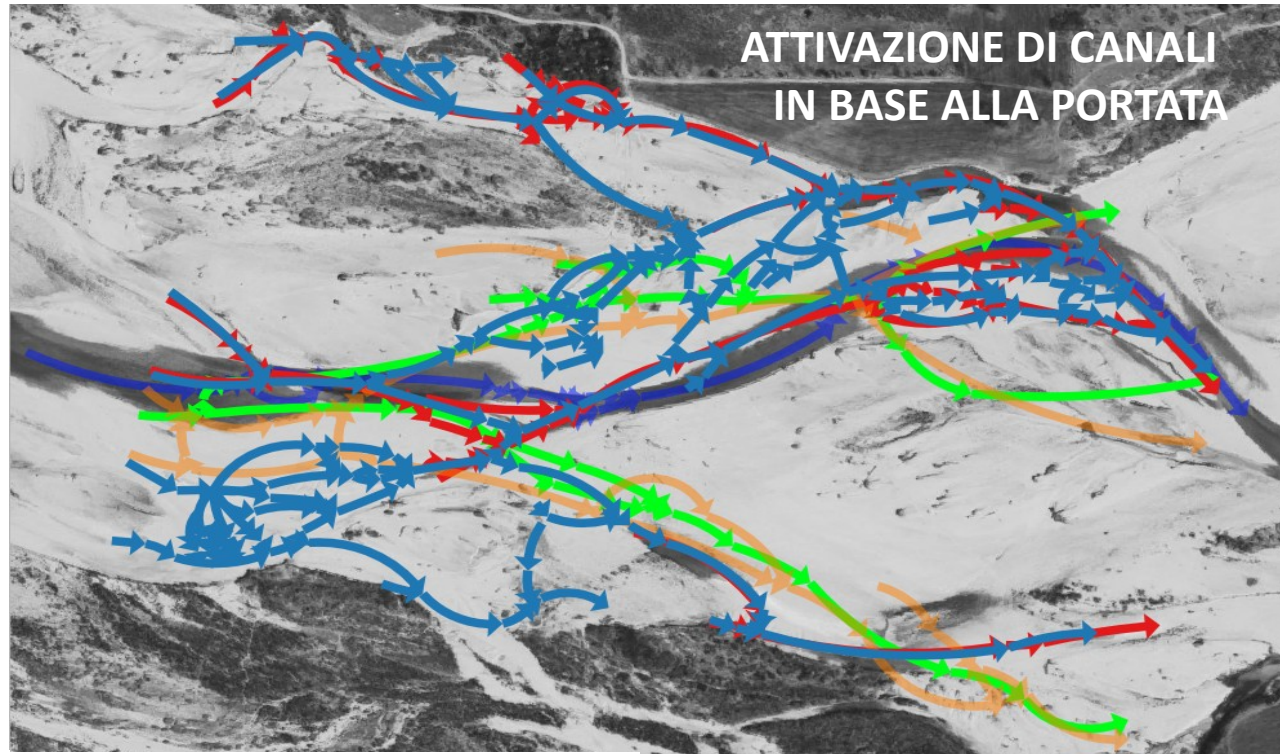
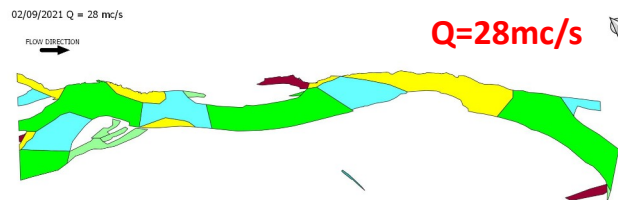
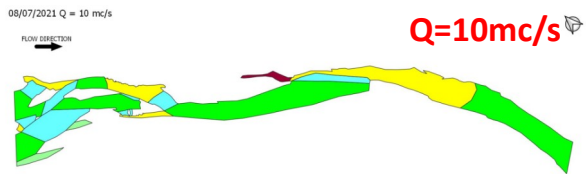


## FENER

## NERVESA

VALORI PREVISTI DAL PMA (m <sup>3</sup> /s)	PORTATA A FENER (m <sup>3</sup> /s)	AREA B MORIAGO		AREA C MONTE NERVESA		VALORI PREVISTI DAL PMA (m <sup>3</sup> /s)	PORTATA A NERVESA (m <sup>3</sup> /s)	AREA D MASERADA	
		DATA RILIEVO	PORTATA MISURATA ALL'AREA DI RILIEVO (m <sup>3</sup> /s)	DATA RILIEVO	PORTATA MISURATA ALL'AREA DI RILIEVO (m <sup>3</sup> /s)			DATA RILIEVO	PORTATA ALL'AREA DI RILIEVO (m <sup>3</sup> /s)
12,0	9,2	27/07/2020	3,6	29/07/2020	13,4	15,0 - 18,0	15,0	28/07/2020	5,70
20,0 - 25,0	20,6	21/07/2021	11,4	21/07/2021	23,8	20,0 - 25,0	28,4	02/09/2021	18,0
35,0	34,0	23/09/2020	24,1	24/09/2020	38,0	35,0 - 40,0	40,0	24/06/2021	30,5
50,0	43,0	22/06/2021	40,0	22/06/2021	50,0	50,0	47,0	02/12/2021	37,0

# DEFINIZIONE DEGLI HABITAT IN BASE ALLA PORTATA



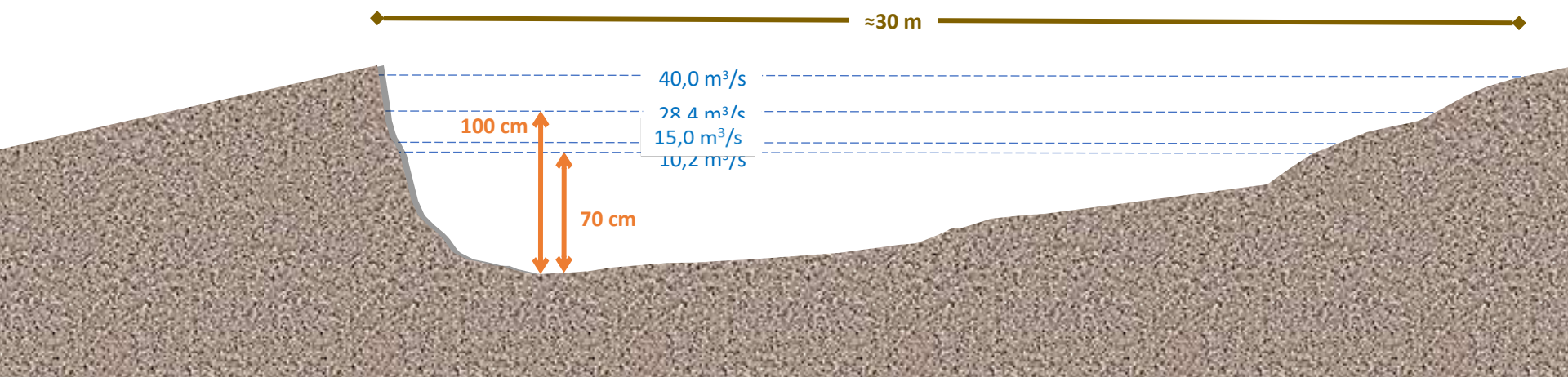
# SPERIMENTAZIONE: AREA D



# SPERIMENTAZIONE: AREA D

ALVEO DI MAGRA

VARIAZIONE DEI LIVELLI CON IL VARIARE DELLE PORTATE



# GLI OBIETTIVI PROPOSTI

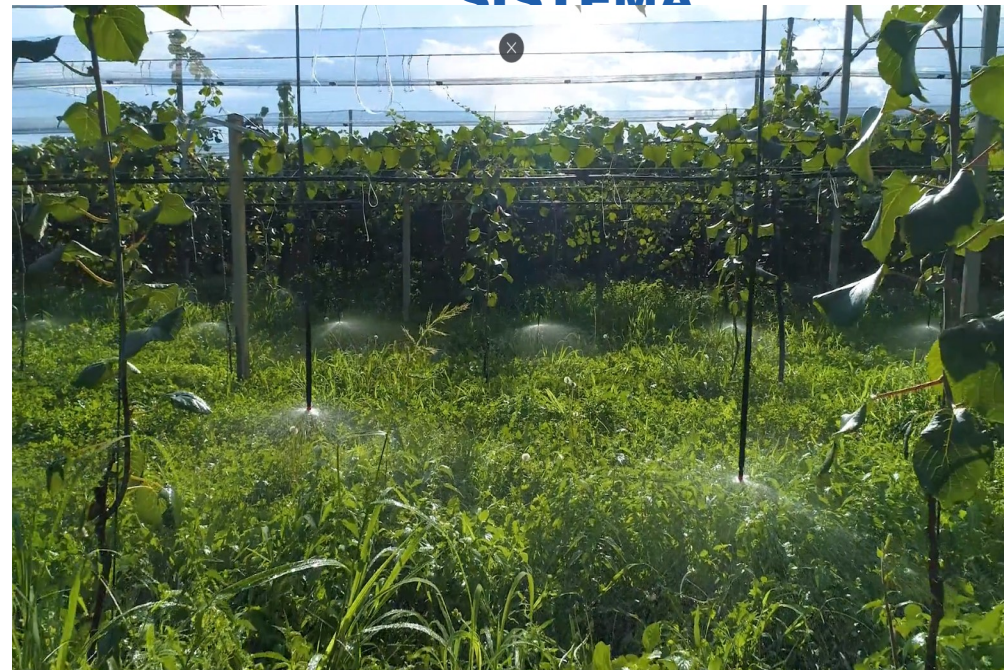


**GARANTIRE LE  
RISERVE  
IDRICHE**

**GLI ACCUMULI  
NEGLI INVASI  
MONTANI SONO  
INDISPENSABILI AL  
SISTEMA**

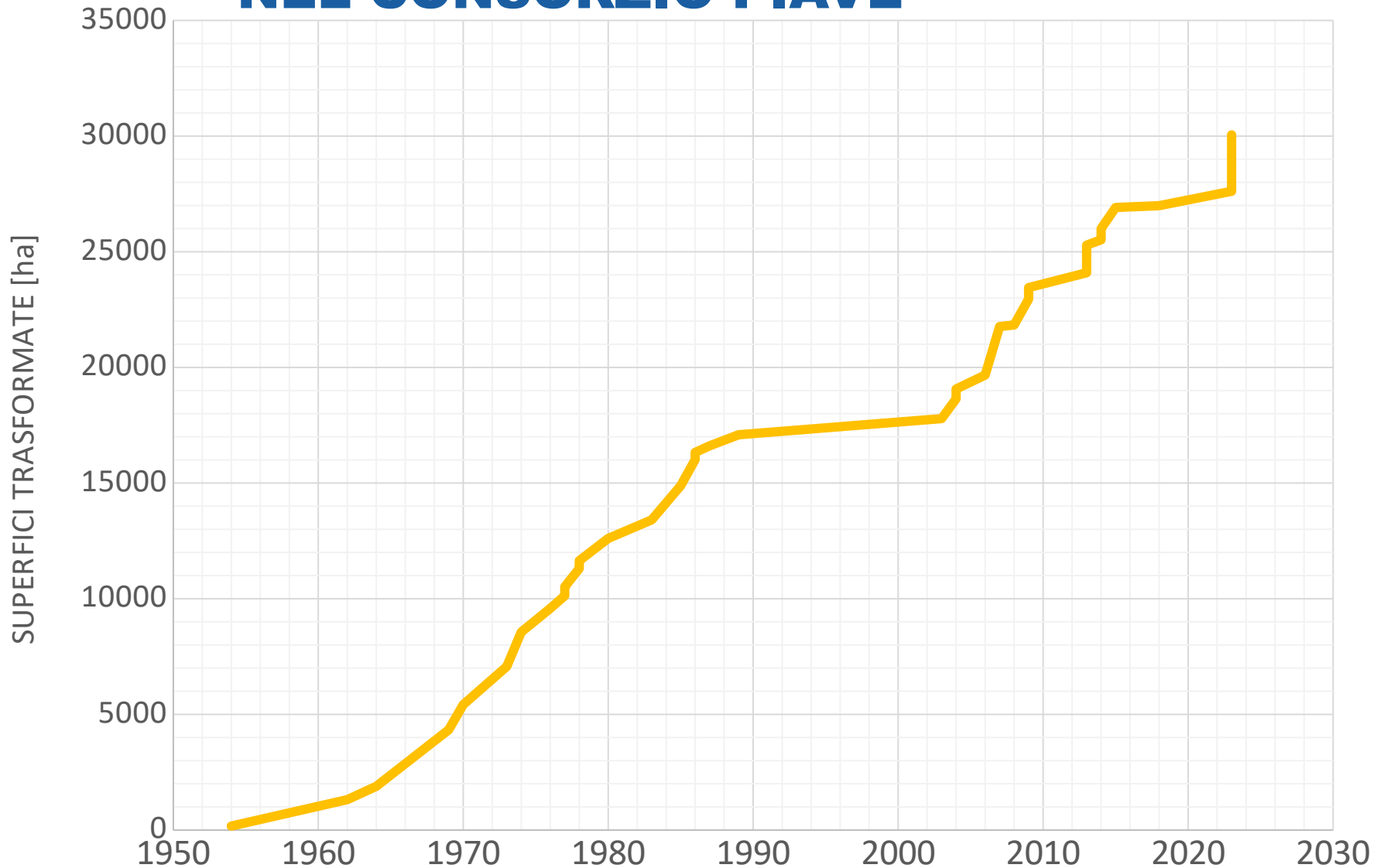
**RIDUZIONE DEI  
PRELIEVI**

**IL FINANZIAMENTO DELLE  
TRASFORMAZIONI  
DA RETI A SCORRIMENTO A  
RETI IN PRESSIONE  
CONSENTE PRATICHE  
IRRIGUE PIU' EFFICIENTI,  
CON RIDUZIONE DEI  
FABBISOGNI**

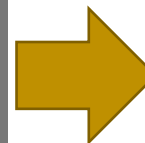




# SUPERFICI TRASFORMATE DA SCORRIMENTO A PLUVIRRIGAZIONE NEL CONSORZIO PIAVE



# GLI OBIETTIVI PROPOSTI

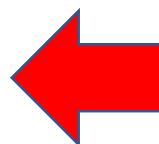


## TAVOLO TECNICO

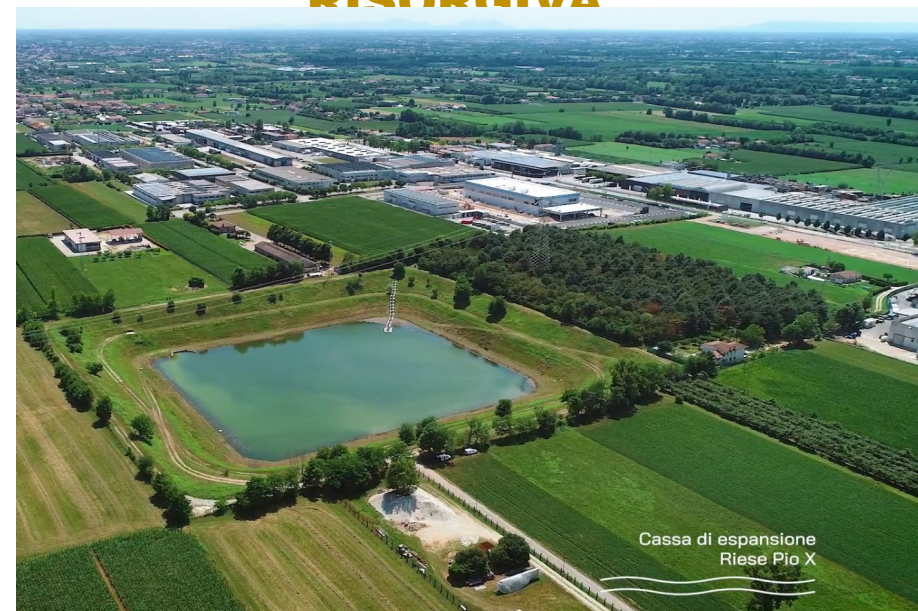
**COMPLETAMENTO  
DELLA  
SPERIMENTAZIONE**

**SPERIMENTAZIONE  
SCENARI DI RILASCIO  
RELAZIONI CON  
RISORGIVA**

## USO DI CAVE ESISTENTI COME BACINI



**INTRODUZIONE DEL  
VINCOLO DI  
DESTINAZIONE DELLE  
CAVE ESISTENTI A  
BACINI DI INVASO PER**



*Grazie*

[www.consorziopiave.it](http://www.consorziopiave.it)

